

# Ⅲ 海上交通



# 1. 船舶の交通

## (1) 東京湾

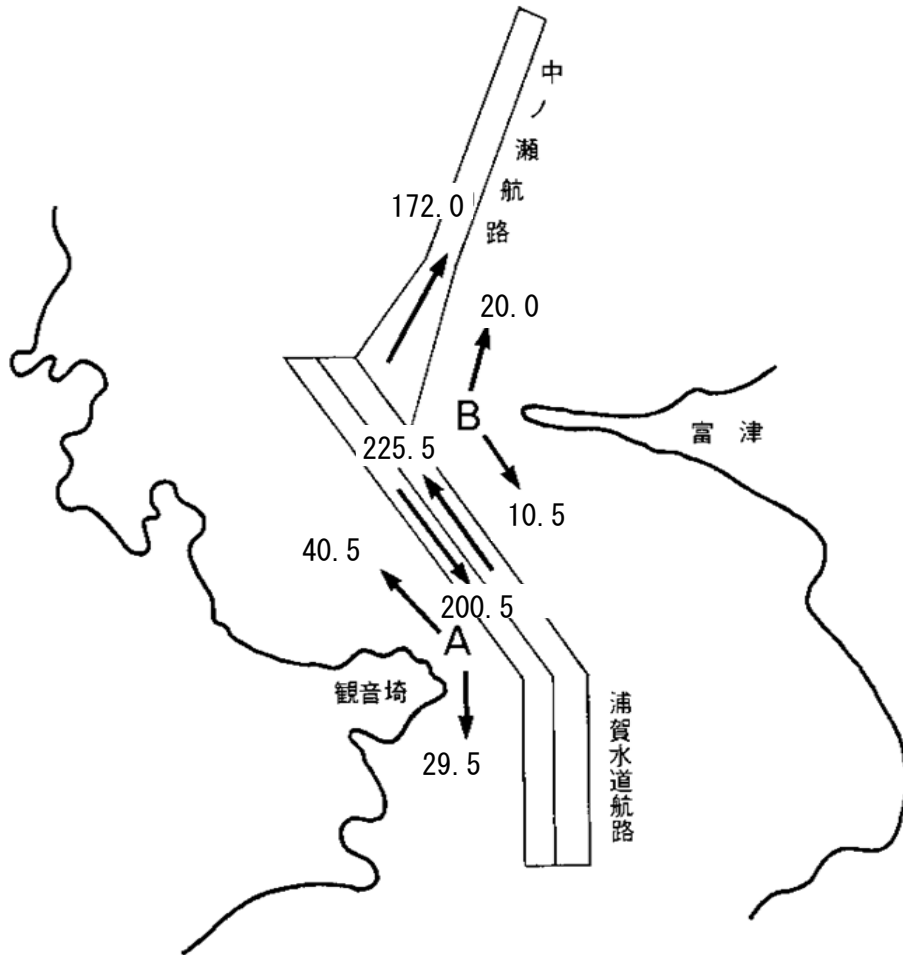
イ. 浦賀水道及び中ノ瀬航路の船種別船舶の一日平均の通航状況(平成24年度)

単位：隻

区分		船種	貨物船	タンカ	旅客船	カーフェリー	水エアクラクション翼船	漁船	えい航船	押航船	その他 (巡航曳船・自衛艦)	総通航平均隻数
浦賀水道航路	北航船舶		124.0	70.5	2.5	1.0		1.0			26.5	225.5
	南航船舶		104.0	65.5	3.0	1.5			1.5		25.0	200.5
	南・北航船舶		228.0	136.0	5.5	2.5		1.0	1.5		51.5	426.0
浦賀水道A	北航船舶		1.5	0.5				18.5			20.0	40.5
	南航船舶		2.0	0.5				14.0			13.0	29.5
	南・北航船舶		3.5	1.0				32.5			33.0	70.0
浦賀水道B	北航船舶						1.0	12.5			6.5	20.0
	南航船舶		0.5	0.5	0.5		2.0	4.0			3.0	10.5
	南・北航船舶		0.5	0.5	0.5		3.0	16.5			9.5	30.5
浦賀水道	北航船舶		125.5	71.0	2.5	1.0	1.0	32.0			53.0	286.0
	南航船舶		106.5	66.5	3.5	1.5	2.0	18.0	1.5		41.0	240.5
	南・北航船舶		232.0	137.5	6.0	2.5	3.0	50.0	1.5		94.0	526.5
中ノ瀬航路			95.5	55.0	3.0	0.5			0.5		17.5	172.0

※ 平成24年3月3日12:00から3月5日12:00までの3日間観測した総通航隻数に対する一日平均の通航隻数

浦賀水道及び中ノ瀬航路船舶通航図  
 (一日平均通航状況)



※ 平成24年3月3日12:00から3月5日12:00までの2日間観測した  
 総通航隻数に対する一日平均の通航隻数

ロ. 浦賀水道航路及び中ノ瀬航路における時間別・方向別

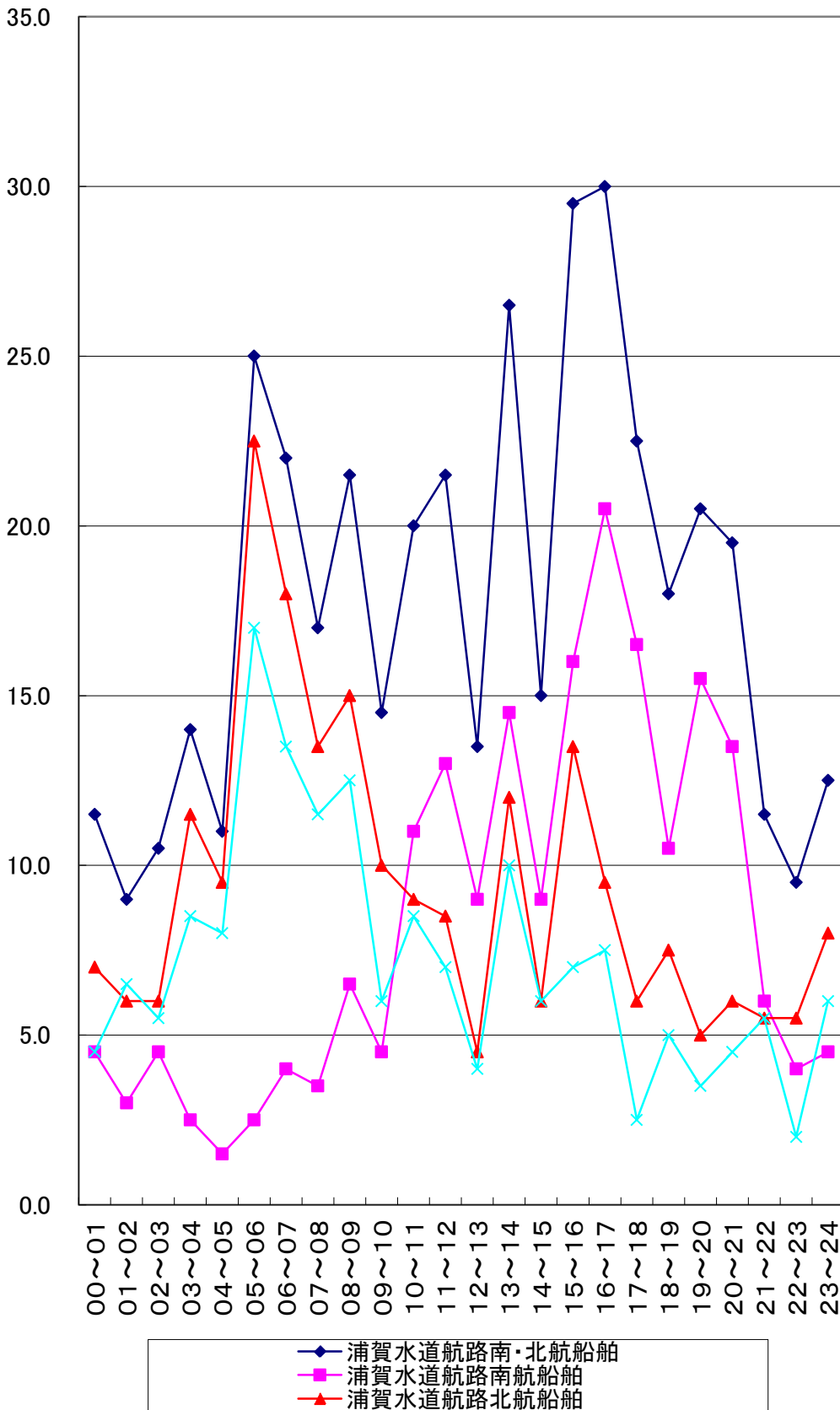
船舶の一日平均の通航状況(平成24年度)

単位：隻

	浦賀水道航路			中ノ瀬航路
	南・北航船舶	南航船舶	北航船舶	
0.0～0.1	11.5	4.5	7.0	4.5
0.1～0.2	9.0	3.0	6.0	6.5
0.2～0.3	10.5	4.5	6.0	5.5
0.3～0.4	14.0	2.5	11.5	8.5
0.4～0.5	11.0	1.5	9.5	8.0
0.5～0.6	25.0	2.5	22.5	17.0
0.6～0.7	22.0	4.0	18.0	13.5
0.7～0.8	17.0	3.5	13.5	11.5
0.8～0.9	21.5	6.5	15.0	12.5
0.9～1.0	14.5	4.5	10.0	6.0
1.0～1.1	20.0	11.0	9.0	8.5
1.1～1.2	21.5	13.0	8.5	7.0
1.2～1.3	13.5	9.0	4.5	4.0
1.3～1.4	26.5	14.5	12.0	10.0
1.4～1.5	15.0	9.0	6.0	6.0
1.5～1.6	29.5	16.0	13.5	7.0
1.6～1.7	30.0	20.5	9.5	7.5
1.7～1.8	22.5	16.5	6.0	2.5
1.8～1.9	18.0	10.5	7.5	5.0
1.9～2.0	20.5	15.5	5.0	3.5
2.0～2.1	19.5	13.5	6.0	4.5
2.1～2.2	11.5	6.0	5.5	5.5
2.2～2.3	9.5	4.0	5.5	2.0
2.3～2.4	12.5	4.5	8.0	6.0

※ 平成24年3月3日12:00から3月5日12:00までの2日間  
観測した総通航隻数に対する一日平均の通航隻数

ハ. 浦賀水道航路及び中ノ瀬航路における時間別・方向別グラフ



## (2) 特定港

## イ. 特定港別船舶入港状況の推移

単位：隻

区分	国籍		年						
	日 外	本 国	19	20	21	22	23	24	
京 浜	横 浜 区	日	本	21,473	22,250	22,564	26,423	27,092	25,618
		外	国	10,015	9,983	8,840	9,257	9,307	8,779
		計		31,488	32,233	31,404	35,680	36,399	34,397
	川 崎 区	日	本	16,481	13,018	14,117	14,230	14,004	13,495
		外	国	2,364	1,991	2,166	2,360	2,226	2,336
		計		18,845	15,009	16,283	16,590	16,230	15,831
東 京 区	日	本	15,208	16,699	17,795	11,190	10,191	10,882	
	外	国	6,336	5,866	5,696	6,124	6,007	5,883	
	計		21,544	22,565	23,491	17,314	16,198	16,765	
小 計	日	本	53,162	51,967	54,476	51,843	51,287	49,995	
	外	国	18,715	17,840	16,702	17,741	17,540	16,998	
	計		71,877	69,807	71,178	69,584	68,827	66,993	
千 葉	日	本	33,344	32,358	27,120	28,089	27,147	26,782	
	外	国	4,132	4,013	3,943	4,011	3,959	4,285	
	計		37,476	36,371	31,063	32,100	31,106	31,067	
木 更 津	日	本	7,340	6,786	6,510	5,959	5,337	5,263	
	外	国	1,330	1,324	1,048	1,357	1,288	1,155	
	計		8,670	8,110	7,558	7,316	6,625	6,418	
横 須 賀	日	本	27,478	28,400	27,447	26,939	27,223	26,681	
	外	国	326	249	201	223	234	258	
	計		27,804	28,649	27,648	27,162	27,457	26,939	
鹿 島	日	本	12,258	12,205	10,479	11,642	10,225	12,385	
	外	国	2,013	2,055	1,908	2,065	1,546	1,899	
	計		14,271	14,260	12,387	13,707	11,771	14,284	
清 水	日	本	9,155	8,543	7,431	7,855	7,969	8,348	
	外	国	1,910	1,917	1,779	1,739	1,576	1,602	
	計		11,065	10,460	9,210	9,594	9,545	9,950	
田 子 の 浦	日	本	3,572	3,603	2,805	2,838	2,782	2,535	
	外	国	251	191	142	149	149	133	
	計		3,823	3,794	2,947	2,987	2,931	2,668	
日 立	日	本	1,755	1,826	1,569	1,601	1,152	1,238	
	外	国	205	187	129	194	112	175	
	計		1,960	2,013	1,698	1,795	1,264	1,413	
計	日	本	148,064	145,688	135,913	136,766	133,122	133,227	
	外	国	28,882	27,776	27,776	27,479	26,404	26,505	
	計		<b>176,946</b>	<b>173,464</b>	<b>163,689</b>	<b>164,245</b>	<b>159,526</b>	<b>159,732</b>	

ロ. 特定港総トン数別船舶入港状況の推移

単位：隻

区分		年	19	20	21	22	23	24
		トン数						
京 浜	横浜区	100トン未満	540	422	972	1,423	1,365	1,552
		100～1,000	17,328	18,181	18,716	21,649	22,279	20,258
		1000～10,000	8,126	7,729	6,573	6,970	7,344	7,417
		10,000トン以上	5,494	5,901	5,143	5,638	5,411	5,188
		計	31,488	32,233	31,404	35,680	36,399	34,415
	川崎区	100トン未満	98	150	389	22	8	367
		100～1,000	12,592	9,991	10,214	10,989	10,924	10,196
		1000～10,000	4,809	3,692	4,546	4,278	4,140	3,997
		10,000トン以上	1,346	1,176	1,134	1,301	1,158	1,271
		計	18,845	15,009	16,283	16,590	16,230	15,831
	東京区	100トン未満	327	257	792	978	859	978
		100～1,000	10,801	13,319	13,030	6,526	5,643	6,199
1000～10,000		6,106	5,139	5,671	5,639	5,375	5,563	
10,000トン以上		4,310	3,850	3,998	4,171	4,321	4,025	
計		21,544	22,565	23,491	17,314	16,198	16,765	
小計	100トン未満	965	829	2,153	2,423	2,232	2,897	
	100～1,000	40,721	41,491	41,960	39,164	38,846	36,653	
	1,000～10,000	19,041	16,560	16,790	16,887	16,859	16,977	
	10,000トン以上	11,150	10,927	10,275	11,110	10,890	10,484	
	計	71,877	69,807	71,178	69,584	68,827	67,011	
千葉	100トン未満	180	196	101	60	50	35	
	100～1,000	27,226	26,136	21,753	22,590	21,895	20,804	
	1,000～10,000	8,245	8,048	7,429	7,527	7,283	8,214	
	10,000トン以上	1,825	1,991	1,780	1,923	1,878	2,014	
	計	37,476	36,371	31,063	32,100	31,106	31,067	
木更津	100トン未満	22	19	349	1,494	1,341	202	
	100～1,000	6,924	6,299	5,813	4,008	3,576	4,552	
	1,000～10,000	1,020	1,016	886	1,067	948	943	
	10,000トン以上	872	776	510	747	760	721	
	計	8,838	8,110	7,558	7,316	6,625	6,418	
横須賀	100トン未満	634	635	1,378	1,404	1,017	1,756	
	100～1,000	18,860	20,132	19,084	19,046	19,648	18,436	
	1,000～10,000	7,600	7,431	6,807	6,307	6,182	6,238	
	10,000トン以上	710	451	379	405	610	509	
	計	27,804	28,649	27,648	27,162	27,457	26,939	
鹿島	100トン未満	71	76	60	233	312	393	
	100～1,000	10,581	10,200	8,740	9,861	8,552	9,749	
	1,000～10,000	2,768	3,081	2,821	2,776	2,154	3,169	
	10,000トン以上	851	903	766	837	753	973	
	計	14,271	14,260	12,387	13,707	11,771	14,284	
清水	100トン未満	15	37	314	671	732	738	
	100～1,000	6,411	5,810	5,165	5,184	5,248	5,600	
	1,000～10,000	3,787	3,666	2,840	2,927	2,790	2,889	
	10,000トン以上	852	947	891	812	775	723	
	計	11,065	10,460	9,210	9,594	9,545	9,950	
田子の浦	100トン未満	1	5	12	7	3		
	100～1,000	3,261	3,280	2,610	2,581	2,517	2,309	
	1,000～10,000	467	456	273	357	345	309	
	10,000トン以上	94	53	52	42	66	50	
	計	3,823	3,794	2,947	2,987	2,931	2,668	
日立	100トン未満	83	98	29	20	3	6	
	100～1,000	1,040	1,083	961	971	756	696	
	1,000～10,000	428	429	330	386	155	271	
	10,000トン以上	409	403	378	418	350	440	
	計	1,960	2,013	1,698	1,795	1,264	1,413	
計	100トン未満	1,971	1,895	4,396	6,312	5,690	6,027	
	100～1,000	115,024	114,431	106,086	103,405	101,038	98,799	
	1,000～10,000	43,356	40,687	38,176	38,234	36,716	39,010	
	10,000トン以上	16,763	16,451	15,031	16,294	16,082	15,914	
	計	<b>177,114</b>	<b>173,464</b>	<b>163,689</b>	<b>164,245</b>	<b>159,526</b>	<b>159,750</b>	

## 2. 指導・取締り

東京湾における海上交通安全法条項別指導・取締り状況の推移

単位：件

年	区分	指導・取締り事項	航路航行義務違反	速力制限違反	行先表示違反	航路への横断制限違反又は出入又は	びよう泊禁止違反	浦賀水道航行義務違反	中ノ瀬航路	一方通航義務違反	巨大船等の通報義務違反	巨大船等の指示違反	危険防止のための交通制限違反	灯火又は標識の不表示	無許可・無届出工事等	計	
20	取締り件数	送致	10	8		1	1	11	4				1			36	
		警告	1	5					4	3				2			15
		小計	11	13		1			15	7				3			50
21	取締り件数	送致	4	4				3	2							13	
		警告	4	3					11	1							19
		小計	8	7					14	3							32
22	取締り件数	送致	6	10				22	1							39	
		警告	3	5					4	1							13
		小計	9	15					26	2							52
23	取締り件数	送致	2	4	2			6								14	
		警告			1				1	2							4
		小計	2	4	3				7	2							18
24	取締り件数	送致	2	6			2	7								17	
		警告															
		小計	2	6			2	7									17



### 3. 参 考

#### 平成24年度管内プレジャーボート等隻数

(東京都、千葉県、茨城県、栃木県、埼玉県、群馬県、神奈川県、山梨県、静岡県)

単位：隻

区分 地域	特殊小型船 (水上バイク等)	プレジャー モーターボート	プレジャー ヨット	漁船	小型兼用船	その他	計
茨城県	1,927	2,520	172	40	457	601	5,717
栃木県	989	438			6	173	1,606
群馬県	1,839	711				163	2,713
埼玉県	2,424	1,758			22	306	4,510
千葉県	3,364	4,878	409	165	1,444	1,134	11,394
東京都	2,273	3,050	291	46	438	2,530	8,628
神奈川県	2,858	6,375	2,015	22	1,244	1,441	13,955
山梨県	297	702	5			207	1,211
静岡県	2,490	6,955	744	102	1,564	890	12,745
計	18,461	27,387	3,636	375	5,175	7,445	62,479

本集計表の隻数は、平成25年3月31日現在日本小型船舶検査機構に登録されている隻数である。

「小型兼用船」：

漁船以外の小型船舶のうち漁ろうにも従事するものであって、漁ろうと漁ろう以外のことを同時にしないもの