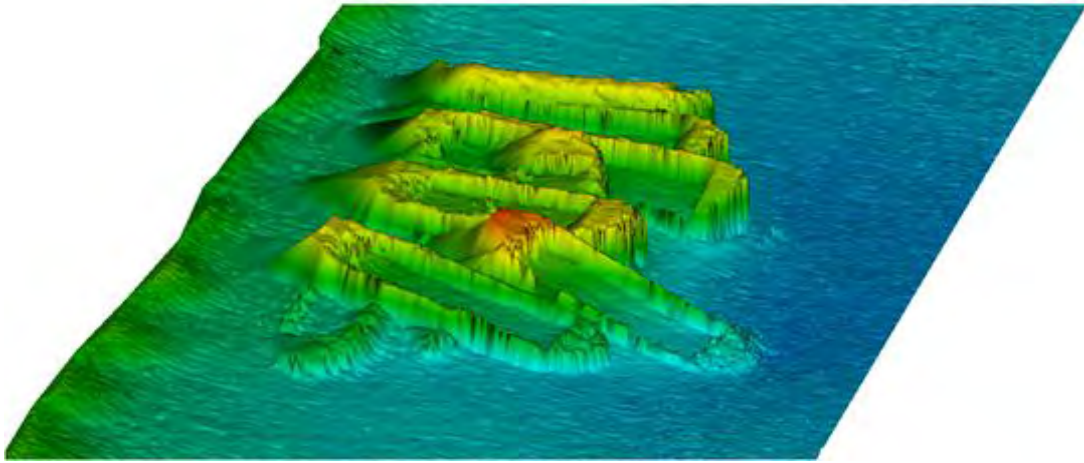

VIII 海洋情報



1. 海洋調査

(1) 水路測量

区分		年				
		19	20	21	22	23
港湾測量						
沿岸測量						
補正測量	直営	6	5	6	4	2
	共同	13	10	8	9	12
	6条許可	3	9	13	11	11
	26条受託	11	6	11	10	9
	小計	33	30	38	34	34
沿岸防災情報図測量						
総計		33	30	38	34	34
補正測量以外の6条許可		73	74	74	44	61

(2) 海象観測

単位：回 単位：回

事項		年				
		19	20	21	22	23
潮汐観測		8	6	6	6	6
沿岸流観測	三管内					
	本州東方					
水温観測	本州南方					
	漂流予測検証観測	8	6	3	2	1
放射能調査	横須賀	4	4	4	4	3

(3) 天文・地磁気観測（件数）

観測地点	観測内容	年	19	20	21	22	23
白浜水路観測所	星食観測						
八丈水路観測所	地磁気観測		通年観測				

(4) 海底火山調査（回数）

海底火山名	年	19	20	21	22	23
明神礁		2	2	2	2	2
北福德堆		3	2	2	2	2
福德岡ノ場		16(15)	11(10)	7(7)	7(5)	7(2)
南日吉海山		3	2	2	2	2
日光海山		3	2	2	2	2
海徳海山		3	2	2	2	2
手石海丘		3	2	2	2	2
噴火浅根		4(2)	2(1)	2(1)	2	2

（ ）内の数は観測回数のうち変色水等の火山活動が確認された回数

2. 水路情報

(1) 管区水路通報・管区航行警報

事項	年 区分	19		20		21		22		23	
		水路通報	航行警報	水路通報	航行警報	水路通報	航行警報	水路通報	航行警報	水路通報	航行警報
水深		39		100	36	298	102	174	32	136	33
自然現象			1		2		4				17
漂流物等		1	9	2	3	2	27		6		176
航路標識		828	29	726	13	673	3	704	3	544	110
訓練・試験		257	4	293	7	317	8	327	20	294	54
港湾施設		256		345	1	408	4	693	5	795	1
海底施設		20		30		24		48		19	
海洋施設				1		11	4	2		1	
海洋調査	1,909			2,139	1	2,010	5	3,509	3	1,367	2
えい航		14	26	2	1	3	1	1		28	10
制限・禁止		66	2	50		67	1	81	4	40	15
協力依頼		1	2	2	2						
漁業		6		33		90		78		81	
目標物				2		1		17		1	
出版		18						3		3	
その他		79		67	4	62	6	58	1	71	14
合計		3,494	73	3,792	70	3,966	165	5,695	74	3,380	432

(2) 水路図誌

① 平成23年刊行分

種 別	刊行月	新・改	番 号	図 名 等	縮 尺	図 積	
海図	2月	改版	W55	館山湾及付近 (分図) 館山港	1/2.3万 1/1.2万	全紙	
	4月	改版	W92	三崎港至湘南港 (分図) 三崎港北部 (分図) 湘南港	1/3.5万 1/7.5千 "	全紙	
				(分図) 小田和湾	1/1万		
	4月	改版	W1042	熱海港及付近 (分図) 真鶴港 (分図) 熱海港	1/3.5万 1/3.5千 1/5千	全紙	
				(分図) 伊東港	1/7.5千		
	航空図	7月	改版	2489	国際航空図 鳥島	1/100万	1/2
		8月	"	2504	国際航空図 南鳥島	"	"
特殊書誌	1月	改版	900	水路図誌目録		A3	
	"	"	901	CATALOGUE of CHARTS and PUBLICATIONS		"	
	3月	新刊	781	平成24年 潮汐表 第1巻		A4	
	"	改版	405	距離表		"	
	7月	新刊	683	平成24年 天測略暦		"	
	8月	"	681	平成24年 天測暦		"	
	9月	"	782	平成24年 潮汐表 第2巻		"	
	12月	改版	900	水路図誌目録		A3	
	"	"	901	CATALOGUE of CHARTS and PUBLICATIONS		"	
水路誌	3月	改版	101	本州南・東岸水路誌		A4	
	9月	新刊	101追	本州南・東岸水路誌 追補第1		"	

② 刊 行 数

		年	19	20	21	22	23
海 図	港泊図	新刊		1	1		
		改版	3	17	10	8	3
	海岸図	新刊					
		改版	6	4		6	
	航海図	新刊					
		改版					
	電子海図	新刊		5			
		改版					
	基 本 図	大海の 陸の基 本の図	新刊				
			改版				
		沿岸の 基本図	新刊				
			改版				
特 殊 図	新刊						
	改版		1		2		

(3) 沿岸防災情報図

		年	19	20	21	20	21
沿 岸 防 災 情 報 図	新刊						
	改版						

(4) 水路図誌等利用許諾件数

年	19	20	21	22	23
件数	8	7	7	6	6

(5) 海の相談室相談件数

年	19	20	21	22	23
件数	553	418	269	266	245