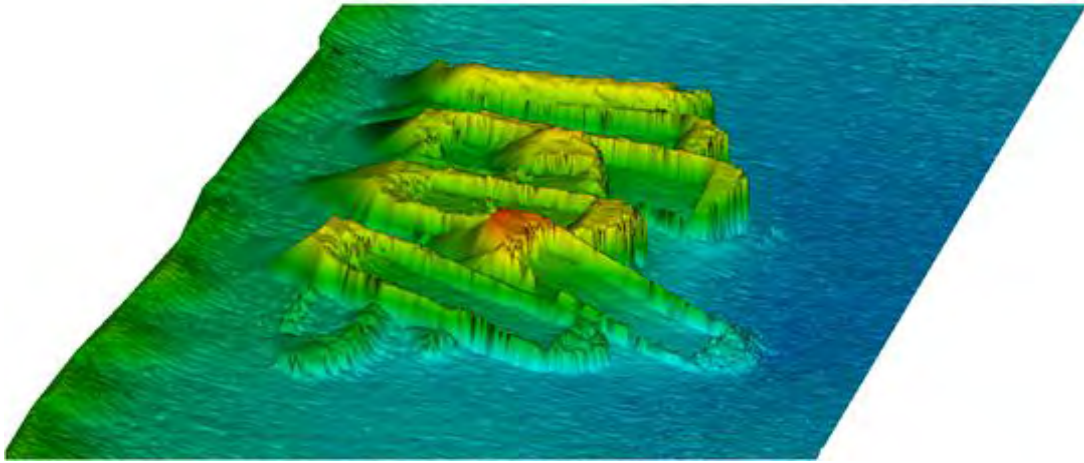


---

## VIII 海洋情報



## 1. 海洋調査

### (1) 水路測量

区分		年	18	19	20	21	22
港湾測量							
沿岸測量							
補正測量	直営		5	6	5	6	4
	共同		5	13	10	8	9
	6条許可		10	3	9	13	11
	26条受託		11	11	6	11	10
	小計		31	33	30	38	31
沿岸防災情報収集							
総計			31	33	30	38	31
補正測量以外の6条許可			71	73	74	74	44

### (2) 海象観測

単位：回 単位：回 単位：回

事項		年	18	19	20	21	22
潮汐観測			8	8	6	6	6
沿岸流観測	三管内						
水温観測	本州東方						
	本州南方						
漂流予測検証観測	三管内		5	8	6	3	2
放射能調査	横須賀		4	4	4	4	4

(3) 天文・地磁気観測（件数）

観測地点	観測内容	年	18	19	20	21	22
白浜水路観測所	星食観測						
八丈水路観測所	地磁気観測		通年観測				

(4) 海底火山調査（回数）

海底火山名	年	18	19	20	21	22
明神礁		1	2	2	2	2
北福德堆		1	3	2	2	2
福德岡ノ場		10(10)	16(15)	11(10)	7(7)	7(5)
南日吉海山		1	3	2	2	2
日光海山		1	3	2	2	2
海徳海山		1	3	2	2	2
手石海丘		1	3	2	2	2
噴火浅根		2	4(2)	2(1)	2(1)	2

( ) 内の数は観測回数のうち変色水等の火山活動が確認された回数

## 2. 水路情報

### (1) 管区水路通報・管区航行警報

事項	年 区分	18		19		20		21		22	
		水路通報	航行警報	水路通報	航行警報	水路通報	航行警報	水路通報	航行警報	水路通報	航行警報
水深		25		39		100	36	298	102	174	32
自然現象					1		2		4		
漂流物等			4	1	9	2	3	2	27		6
航路標識		485	51	828	29	726	13	673	3	704	3
訓練・試験		245	7	257	4	293	7	317	8	327	20
港湾施設		192	1	256		345	1	408	4	693	5
海底施設		17		20		30		24		48	
海洋施設						1		11	4	2	
海洋調査		2,290		1,909		2,139	1	2,010	5	3,509	3
えい航		4	32	14	26	2	1	3	1	1	
制限・禁止		61	2	66	2	50		67	1	81	4
協力依頼		3		1	2	2	2				
漁業		10		6		33		90		78	
目標物		13				2		1		17	
出版		38		18						3	
その他		74	7	79		67	4	62	6	58	1
合計		3,457	104	3,494	73	3,792	70	3,966	165	5,695	74

## (2) 水路図誌

## ① 平成22年刊行分

種 別	刊行月	新・改	番 号	図 名 等	縮 尺	図 積
海図	1月	改版	W1048	日立港	1/1万	1/2
	7月	〃	W90	東京湾	1/10万	全紙
	〃	〃	JP90	TOKYO WAN	〃	〃
	〃	〃	W1062	東京湾中部	1/5万	〃
	〃	〃	JP1062	MIDDLE PART OF TOKYO WAN	〃	〃
	〃	〃	W1081	浦賀水道	1/2.5万	〃
	〃	〃	JP1081	URAGA SUIDO	〃	〃
	〃	〃	W1085	京浜港根岸	1/1.1万	〃
	〃	〃	JP1085	KEIHIN KO NEGISHI	〃	〃
	9月	〃	W1061	東京湾北部	1/5万	〃
	〃	〃	JP1061	NORTHERN PART OF TOKYO WAN	〃	〃
	〃	〃	W1065	京浜港東京	1/1.5万	〃
	〃	〃	JP1065	KEIHIN KO TOKYO	〃	〃
	10月	〃	W1068	三崎港	1/7.5千	1/2
航空図	1月	改版	2389	国際航空図 東京	1/100万	1/2
	12月	〃	〃	〃	〃	〃
特殊書誌	1月	改版	900	水路図誌目録		A3
	〃	〃	901	CATALOGUE of CHARTS and PUBLICATIONS		〃
	2月	新刊	781	平成23年 潮汐表 第1巻		A4
	〃	改版	411	灯台表 第1巻		〃
	7月	新刊	683	平成23年 天測略暦		〃
	8月	〃	681	平成23年 天測暦		〃
特殊図	9月	〃	782	平成23年 潮汐表 第2巻		〃
	1月	改版	6105	漁具定置箇所一覧図 (茨城・千葉・東京・神奈川)		1/2
	2月	〃	6106	漁具定置箇所一覧図 (静岡・愛知)		〃
水路誌	2月	改版	101追	本州南・東岸水路誌 追補第4		A4
	12月	改版	301追	Sailing Directions for South and East Coast of Honshu - Supplement No.4		〃

② 刊 行 数

		年	18	19	20	21	22
海   図	港泊図	新刊			1	1	
		改版	17	3	17	10	8
	海岸図	新刊					
		改版	3	6	4		6
	航海図	新刊					
		改版	1				
	電子海図	新刊			5		
		改版					
	基 本 図	大海の 陸の基 本の図	新刊				
			改版				
		沿岸の 基本図	新刊				
			改版				
特 殊 図	新刊						
	改版			1		2	

(3) 沿岸防災情報図

		年	18	19	20	21	22
沿 岸 防 災 情 報 図	新刊						
	改版						

(4) 水路図誌等利用許諾件数

年	18	19	20	21	22
件数	8	8	7	7	6

(5) 海の相談室相談件数

年	18	19	20	21	22
件数	515	553	418	269	266