

Ⅲ 海上交通



1. 船舶の交通

(1) 東京湾

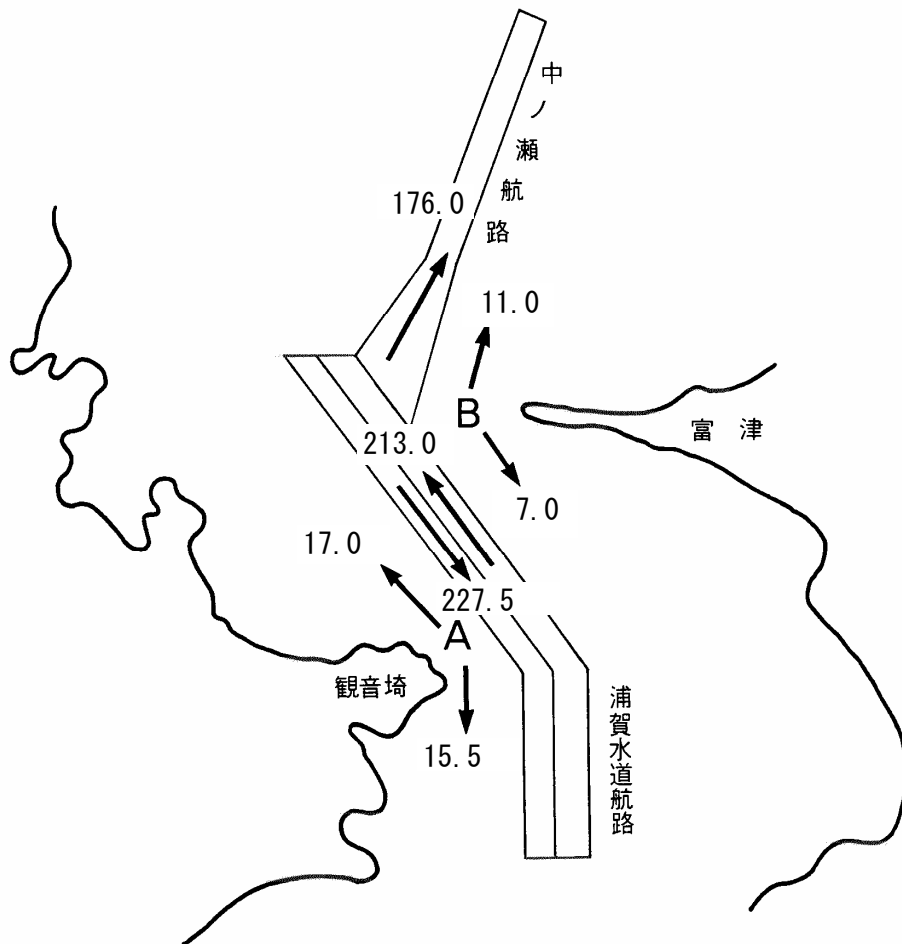
イ. 浦賀水道及び中ノ瀬航路の船種別船舶の一日平均の通航状況(平成22年度)

単位：隻

区分		貨物船	タンカー	旅客船	カーフェリー	水翼船	エアクンション船	漁船	えい航船	押航船	その他 (巡視船・自衛艦等 をいう)	総通航平均隻数
浦賀水道航路	北航船舶	137.5	62.5	5.5				1.0		0.5	20.5	227.5
	南航船舶	128.0	60.0	4.0				1.0			20.0	213.0
	南・北航船舶	265.5	122.5	9.5				2.0		0.5	40.5	440.5
浦賀水道A	北航船舶	1.5	1.5					7.5			6.5	17.0
	南航船舶	3.0	0.5					3.0			9.0	15.5
	南・北航船舶	4.5	2.0					10.5			15.5	32.5
浦賀水道B	北航船舶	1.0	0.5	1.5		1.0		5.0			2.0	11.0
	南航船舶	1.0	0.5	1.0		1.0		0.5			3.0	7.0
	南・北航船舶	2.0	1.0	2.5		2.0		5.5			5.0	18.0
浦賀水道	北航船舶	140.0	64.5	7.0		1.0		13.5		0.5	29.0	255.5
	南航船舶	132.0	61.0	5.0		1.0		4.5			32.0	235.5
	南・北航船舶	272.0	125.5	12.0		2.0		18.0		0.5	61.0	491.0
中ノ瀬航路		116.5	40.5	4.0	0.5						14.5	176.0

※ 平成23年3月9日12:00から3月11日12:00までの2日間観測した総通航隻数に対する一日平均の通航隻数

浦賀水道及び中ノ瀬航路船舶通航図
 (一日平均通航状況)



※ 平成23年3月9日12:00から3月11日12:00までの2日間観測した総通航隻数に対する一日平均の通航隻数

ロ. 浦賀水道航路及び中ノ瀬航路における時間別・方向別

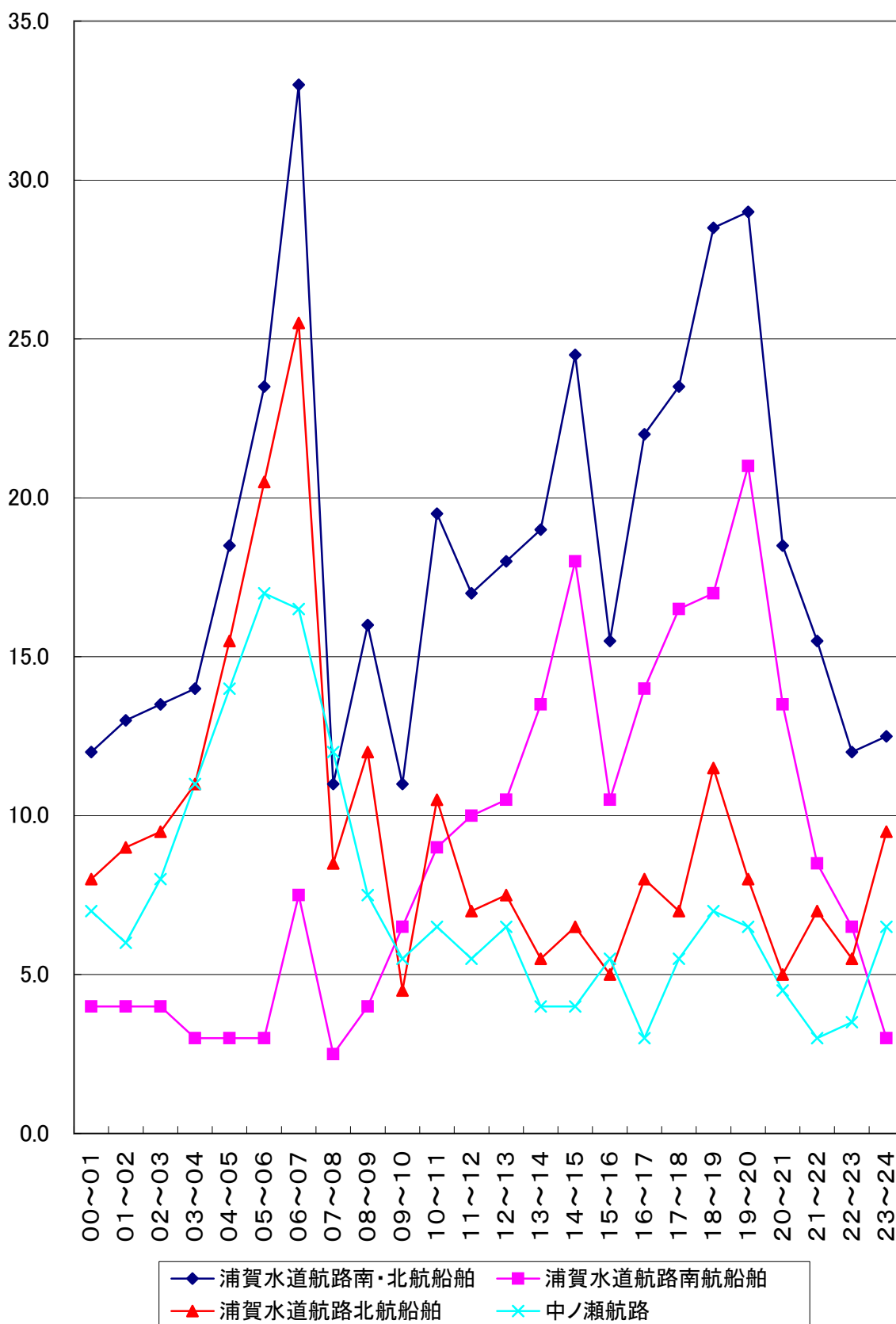
船舶の一日平均の通航状況(平成22年度)

単位：隻

	浦賀水道航路			中ノ瀬航路
	南・北航船舶	南航船舶	北航船舶	
00～01	12.0	4.0	8.0	7.0
01～02	13.0	4.0	9.0	6.0
02～03	13.5	4.0	9.5	8.0
03～04	14.0	3.0	11.0	11.0
04～05	18.5	3.0	15.5	14.0
05～06	23.5	3.0	20.5	17.0
06～07	33.0	7.5	25.5	16.5
07～08	11.0	2.5	8.5	12.0
08～09	16.0	4.0	12.0	7.5
09～10	11.0	6.5	4.5	5.5
10～11	19.5	9.0	10.5	6.5
11～12	17.0	10.0	7.0	5.5
12～13	18.0	10.5	7.5	6.5
13～14	19.0	13.5	5.5	4.0
14～15	24.5	18.0	6.5	4.0
15～16	15.5	10.5	5.0	5.5
16～17	22.0	14.0	8.0	3.0
17～18	23.5	16.5	7.0	5.5
18～19	28.5	17.0	11.5	7.0
19～20	29.0	21.0	8.0	6.5
20～21	18.5	13.5	5.0	4.5
21～22	15.5	8.5	7.0	3.0
22～23	12.0	6.5	5.5	3.5
23～24	12.5	3.0	9.5	6.5

※ 平成23年3月9日12:00から3月11日12:00までの2日間
観測した総通航隻数に対する一日平均の通航隻数

ハ. 浦賀水道航路及び中ノ瀬航路における時間別・方向別グラフ



(2) 特 定 港

イ. 特定港別船舶入港状況の推移

単位：隻

区分		国籍		年	16	17	18	19	20	21	22
京 浜	横浜区	日 本	国		25,764	22,510	21,408	21,473	22,250	22,564	26,423
		日 外	国		9,544	9,062	10,200	10,015	9,983	8,840	9,257
			計		35,308	31,572	31,608	31,488	32,233	31,404	35,680
	川崎区	日 本	国		17,053	17,027	15,548	16,481	13,018	14,117	14,230
		日 外	国		2,213	2,235	2,216	2,364	1,991	2,166	2,360
			計		19,266	19,262	17,764	18,845	15,009	16,283	16,590
東京区	日 本	国		11,372	13,823	12,887	15,208	16,699	17,795	11,190	
	日 外	国		6,394	6,571	6,449	6,336	5,866	5,696	6,124	
		計		17,766	20,394	19,336	21,544	22,565	23,491	17,314	
小 計	日 本	国		54,189	53,360	49,843	53,162	51,967	54,476	51,843	
	日 外	国		18,151	17,868	18,865	18,715	17,840	16,702	17,741	
		計		72,340	71,228	68,708	71,877	69,807	71,178	69,584	
千 葉	日 本	国		33,177	33,796	32,192	33,344	32,358	27,120	28,089	
	日 外	国		4,295	4,474	4,346	4,132	4,013	3,943	4,011	
		計		37,472	38,270	36,538	37,476	36,371	31,063	32,100	
木更津	日 本	国		5,677	5,567	5,653	7,340	6,786	6,510	5,959	
	日 外	国		1,240	1,153	1,150	1,330	1,324	1,048	1,357	
		計		6,917	6,720	6,803	8,670	8,110	7,558	7,316	
横須賀	日 本	国		27,673	27,708	27,231	27,478	28,400	27,447	26,939	
	日 外	国		337	356	337	326	249	201	223	
		計		28,010	28,064	27,568	27,804	28,649	27,648	27,162	
鹿 島	日 本	国		10,987	9,549	11,398	12,258	12,205	10,479	11,642	
	日 外	国		1,996	1,859	1,921	2,013	2,055	1,908	2,065	
		計		12,983	11,408	13,319	14,271	14,260	12,387	13,707	
清 水	日 本	国		6,436	6,732	9,266	9,155	8,543	7,431	7,855	
	日 外	国		1,870	1,813	1,887	1,910	1,917	1,779	1,739	
		計		8,306	8,545	11,153	11,065	10,460	9,210	9,594	
田子の浦	日 本	国		3,647	3,518	3,716	3,572	3,603	2,805	2,838	
	日 外	国		223	236	257	251	191	142	149	
		計		3,870	3,754	3,973	3,823	3,794	2,947	2,987	
日 立	日 本	国		1,591	1,534	1,649	1,755	1,826	1,569	1,601	
	日 外	国		248	238	209	205	187	129	194	
		計		1,839	1,772	1,858	1,960	2,013	1,698	1,795	
計	日 本	国		143,377	141,764	140,948	148,064	145,688	135,913	136,766	
	日 外	国		28,360	27,997	28,972	28,882	27,776	27,776	27,479	
		計		171,737	169,761	169,920	176,946	173,464	163,689	164,245	

ロ. 特定港総トン数別船舶入港状況の推移

単位：隻

区分		年		16	17	18	19	20	21	22
		トン数								
京 浜	横浜区	100トン未満		553	588	608	540	422	972	1,423
		100～1,000		21,749	18,403	17,286	17,328	18,181	18,716	21,649
		1,000～10,000		7,965	7,949	8,436	8,126	7,729	6,573	6,970
		10,000トン以上		5,041	4,632	5,278	5,494	5,901	5,143	5,638
		計		35,308	31,572	31,608	31,488	32,233	31,404	35,680
	川崎区	100トン未満		5	7	3	98	150	389	22
		100～1,000		13,125	13,113	11,824	12,592	9,991	10,214	10,989
		1,000～10,000		4,756	4,937	4,808	4,809	3,692	4,546	4,278
		10,000トン以上		1,380	1,205	1,129	1,346	1,176	1,134	1,301
		計		19,266	19,262	17,764	18,845	15,009	16,283	16,590
	東京区	100トン未満		57	17	24	327	257	792	978
		100～1,000		7,235	9,001	7,918	10,801	13,319	13,030	6,526
1,000～10,000			6,419	7,066	7,168	6,106	5,139	5,671	5,639	
10,000トン以上			4,055	4,310	4,226	4,310	3,850	3,998	4,171	
	計		17,766	20,394	19,336	21,544	22,565	23,491	17,314	
小計	100トン未満		615	612	635	965	829	2,153	2,423	
	100～1,000		42,109	40,517	37,028	40,721	41,491	41,960	39,164	
	1,000～10,000		19,140	19,952	20,412	19,041	16,560	16,790	16,887	
	10,000トン以上		10,476	10,147	10,633	11,150	10,927	10,275	11,110	
	計		72,340	71,228	68,708	71,877	69,807	71,178	69,584	
千葉	100トン未満		72	30	17	180	196	101	60	
	100～1,000		27,319	27,577	25,900	27,226	26,136	21,753	22,590	
	1,000～10,000		8,207	8,786	8,753	8,245	8,048	7,429	7,527	
	10,000トン以上		1,874	1,877	1,868	1,825	1,991	1,780	1,923	
	計		37,472	38,270	36,538	37,476	36,371	31,063	32,100	
木更津	100トン未満		10	9	171	22	19	349	1,494	
	100～1,000		5,319	5,258	5,112	6,924	6,299	5,813	4,008	
	1,000～10,000		865	812	843	1,020	1,016	886	1,067	
	10,000トン以上		723	641	677	872	776	510	747	
	計		6,917	6,720	6,803	8,838	8,110	7,558	7,316	
横須賀	100トン未満		659	556	647	634	635	1,378	1,404	
	100～1,000		19,065	18,664	18,570	18,860	20,132	19,084	19,046	
	1,000～10,000		7,691	7,930	7,448	7,600	7,431	6,807	6,307	
	10,000トン以上		595	914	903	710	451	379	405	
	計		28,010	28,064	27,568	27,804	28,649	27,648	27,162	
鹿島	100トン未満		8	20	59	71	76	60	233	
	100～1,000		9,505	8,400	10,152	10,581	10,200	8,740	9,861	
	1,000～10,000		2,677	2,299	2,328	2,768	3,081	2,821	2,776	
	10,000トン以上		793	689	780	851	903	766	837	
	計		12,983	11,408	13,319	14,271	14,260	12,387	13,707	
清水	100トン未満		274	111	23	15	37	314	671	
	100～1,000		4,431	4,365	6,200	6,411	5,810	5,165	5,184	
	1,000～10,000		2,771	3,296	4,135	3,787	3,666	2,840	2,927	
	10,000トン以上		830	773	795	852	947	891	812	
	計		8,306	8,545	11,153	11,065	10,460	9,210	9,594	
田子の浦	100トン未満			1	3	1	5	12	7	
	100～1,000		3,344	3,268	3,460	3,261	3,280	2,610	2,581	
	1,000～10,000		420	384	412	467	456	273	357	
	10,000トン以上		106	101	98	94	53	52	42	
	計		3,870	3,754	3,973	3,823	3,794	2,947	2,987	
日立	100トン未満		53	47	54	83	98	29	20	
	100～1,000		882	854	893	1,040	1,083	961	971	
	1,000～10,000		774	778	688	428	429	330	386	
	10,000トン以上		130	93	223	409	403	378	418	
	計		1,839	1,772	1,858	1,960	2,013	1,698	1,795	
計	100トン未満		1,691	1,386	1,609	1,971	1,895	4,396	6,312	
	100～1,000		111,974	108,903	107,315	115,024	114,431	106,086	103,405	
	1,000～10,000		42,545	44,237	45,019	43,356	40,687	38,176	38,234	
	10,000トン以上		15,527	15,235	15,977	16,763	16,451	15,031	16,294	
	計		171,737	169,761	169,920	177,114	173,464	163,689	164,245	

2. 指導・取締り

東京湾における海上交通安全法条項別指導・取締り状況の推移

単位：件

年	区分	指導・取締り事項	航路航行義務違反	速力制限違反	行先表示違反	航路横断制限違反への出入又は	びよう泊禁止違反	浦賀航路航行義務違反	中ノ瀬航路	一方通航義務違反	巨大船等の通報義務違反	巨大船等の指示違反	危険防止のための交通制限違反	灯火又は標識の不表示	無許可・無届出工事等	計
17	取締り件数	送致	57	26	2	9		15	13				8			130
		警告	7	7	1	4	1	5	2				3			30
		小計	64	33	3	13	1	20	15				11			160
18	取締り件数	送致	35	18		5		11	8				3			80
		警告	8			1		1	2				3			15
		小計	43	18		6		12	10				6			95
19	取締り件数	送致	37	5	1	5		9	6				1			64
		警告	7	6		7		4	4							28
		小計	44	11	1	12		13	10				1			92
20	取締り件数	送致	10	8		1	1	11	4				1			36
		警告	1	5				4	3				2			15
		小計	11	13		1		15	7				3			50
21	取締り件数	送致	4	4				3	2							13
		警告	4	3				11	1							19
		小計	8	7				14	3							32
22	取締り件数	送致	3	5				16	1							25
		警告	2	6				3								11
		小計	5	11				19	1							36

3. 参 考

平成22年度管内プレジャーボート等隻数

(東京都、千葉県、茨城県、栃木県、埼玉県、群馬県、神奈川県、山梨県、静岡県)

単位：隻

区分 地域	特殊小型船 (水上オートバイ等)	プレジャー モーターボート・ 遊漁船	プレジャー ヨット	漁船	小型兼用船	その他	計
茨城県	2,170	2,819	168	49	472	647	6,325
栃木県	1,089	457			2	177	1,725
群馬県	1,880	765				175	2,820
埼玉県	2,467	1,923	1		34	309	4,734
千葉県	3,545	5,317	416	176	1,464	1,161	12,079
東京都	2,348	3,399	309	47	442	2,601	9,146
神奈川県	2,968	7,048	2,095	23	1,270	1,532	14,936
山梨県	306	738	5			214	1,263
静岡県	2,773	7,638	743	117	1,622	945	13,838
計	19,546	30,104	3,737	412	5,306	7,761	66,866

本集計表の隻数は、平成23年3月31日現在日本小型船舶検査機構に登録されている隻数である。

「小型兼用船」：

漁船以外の小型船舶のうち漁ろうにも従事するものであって、漁ろうと漁ろう以外のことを同時にしないもの