

Ⅲ 海上交通



1. 船舶の交通

(1) 東京湾

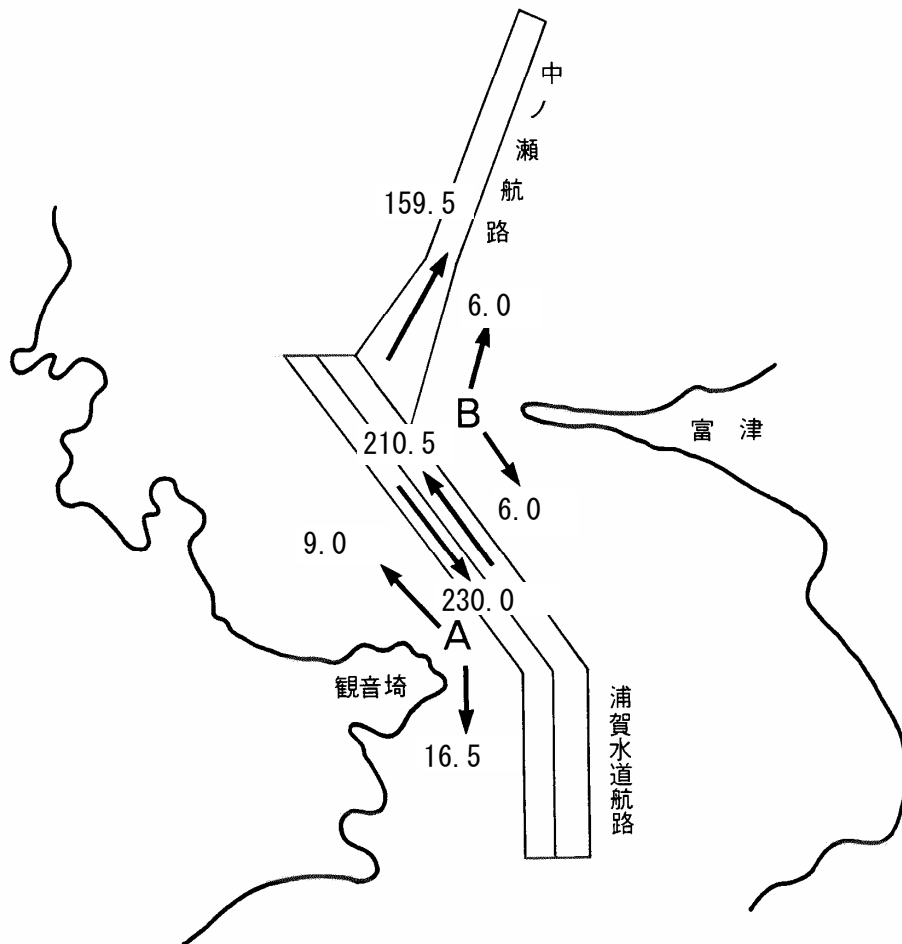
イ. 浦賀水道及び中ノ瀬航路の船種別船舶の一日平均の通航状況(平成21年)

単位：隻

区分		貨物船	タンカー	旅客船	カーフェリー	水エ ア 中 ク ツ シ ヨ ン 翼 船	漁船	えい航船	押航船	その他 (独 航 曳 ・ 押 船 を い う) 巡 視 船 ・ 自 衛 艦 等	総通航平均隻数
浦賀水道航路	北航船舶	137.0	51.5	4.0						18.0	210.5
	南航船舶	147.0	54.0	3.5		0.5	1.0			24.0	230.0
	南・北航船舶	284.0	105.5	7.5		0.5	1.0			42.0	440.5
浦賀水道A	北航船舶	2.5					1.5			5.0	9.0
	南航船舶	5.0					3.0			8.5	16.5
	南・北航船舶	7.5					4.5			13.5	25.5
浦賀水道B	北航船舶	3.0	0.5			1.0				1.5	6.0
	南航船舶	2.0	0.5			1.0	0.5			2.0	6.0
	南・北航船舶	5.0	1.0			2.0	0.5			3.5	12.0
浦賀水道	北航船舶	142.5	52.0	4.0		1.0	1.5			24.5	225.5
	南航船舶	154.0	54.5	3.5		1.5	4.5			34.5	252.5
	南・北航船舶	296.5	106.5	7.5		2.5	6.0			59.0	478.0
中ノ瀬航路		101.0	43.0	2.5	1.0			0.5	1.5	10.0	159.5

※ 平成22年2月15日12:00から2月17日12:00までの2日間観測した総通航隻数に対する一日平均の通航隻数

浦賀水道及び中ノ瀬航路船舶通航図
 (一日平均通航状況)



※ 平成21年2月15日12:00から2月17日12:00までの2日間観測した総通航隻数に対する一日平均の通航隻数

ロ. 浦賀水道航路及び中ノ瀬航路における時間別・方向別

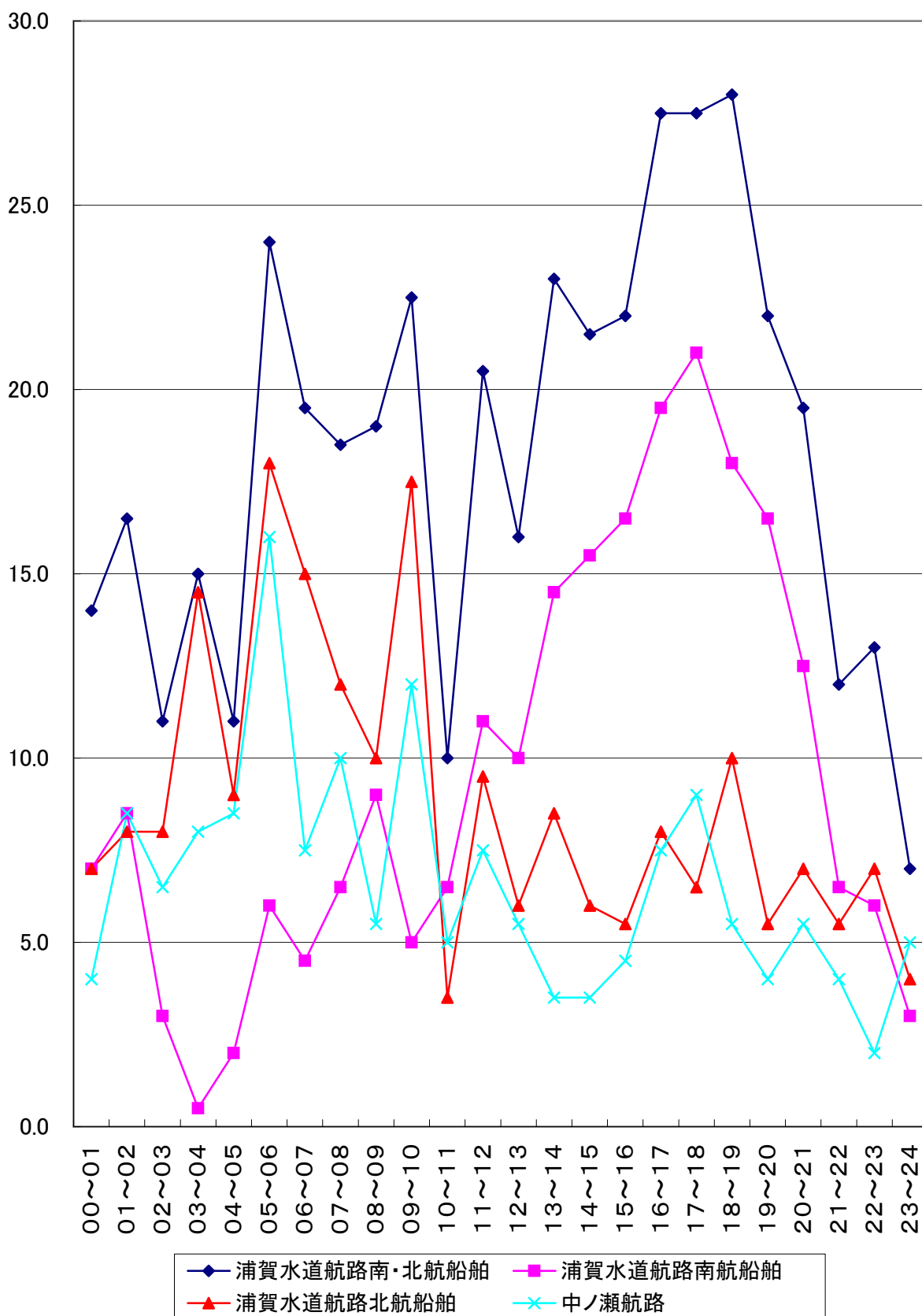
船舶の一日平均の通航状況(平成21年)

単位：隻

	浦賀水道航路			中ノ瀬航路
	南・北航船舶	南航船舶	北航船舶	
00～01	14.0	7.0	7.0	4.0
01～02	16.5	8.5	8.0	8.5
02～03	11.0	3.0	8.0	6.5
03～04	15.0	0.5	14.5	8.0
04～05	11.0	2.0	9.0	8.5
05～06	24.0	6.0	18.0	16.0
06～07	19.5	4.5	15.0	7.5
07～08	18.5	6.5	12.0	10.0
08～09	19.0	9.0	10.0	5.5
09～10	22.5	5.0	17.5	12.0
10～11	10.0	6.5	3.5	5.0
11～12	20.5	11.0	9.5	7.5
12～13	16.0	10.0	6.0	5.5
13～14	23.0	14.5	8.5	3.5
14～15	21.5	15.5	6.0	3.5
15～16	22.0	16.5	5.5	4.5
16～17	27.5	19.5	8.0	7.5
17～18	27.5	21.0	6.5	9.0
18～19	28.0	18.0	10.0	5.5
19～20	22.0	16.5	5.5	4.0
20～21	19.5	12.5	7.0	5.5
21～22	12.0	6.5	5.5	4.0
22～23	13.0	6.0	7.0	2.0
23～24	7.0	3.0	4.0	5.0

※ 平成21年2月15日12:00から2月17日12:00までの2日間
観測した総通航隻数に対する一日平均の通航隻数

ハ. 浦賀水道航路及び中ノ瀬航路における時間別・方向別グラフ



(2) 特定港

イ. 特定港別船舶入港状況の推移

単位：隻

区分		国籍		年					
				16	17	18	19	20	21
京 浜	横浜区	日 本	国 外	25,764	22,510	21,408	21,473	22,250	22,564
				9,544	9,062	10,200	10,015	9,983	8,840
		計	35,308	31,572	31,608	31,488	32,233	31,404	
	川崎区	日 本	国 外	17,053	17,027	15,548	16,481	13,018	14,117
				2,213	2,235	2,216	2,364	1,991	2,166
		計	19,266	19,262	17,764	18,845	15,009	16,283	
東京区	日 本	国 外	11,372	13,823	12,887	15,208	16,699	17,795	
			6,394	6,571	6,449	6,336	5,866	5,696	
	計	17,766	20,394	19,336	21,544	22,565	23,491		
小 計	日 本	国 外	54,189	53,360	49,843	53,162	51,967	54,476	
			18,151	17,868	18,865	18,715	17,840	16,702	
	計	72,340	71,228	68,708	71,877	69,807	71,178		
千 葉	日 本	国 外	33,177	33,796	32,192	33,344	32,358	27,120	
			4,295	4,474	4,346	4,132	4,013	3,943	
	計	37,472	38,270	36,538	37,476	36,371	31,063		
木更津	日 本	国 外	5,677	5,567	5,653	7,340	6,786	6,510	
			1,240	1,153	1,150	1,330	1,324	1,048	
	計	6,917	6,720	6,803	8,670	8,110	7,558		
横須賀	日 本	国 外	27,673	27,708	27,231	27,478	28,400	27,447	
			337	356	337	326	249	201	
	計	28,010	28,064	27,568	27,804	28,649	27,648		
鹿 島	日 本	国 外	10,987	9,549	11,398	12,258	12,205	10,479	
			1,996	1,859	1,921	2,013	2,055	1,908	
	計	12,983	11,408	13,319	14,271	14,260	12,387		
清 水	日 本	国 外	6,436	6,732	9,266	9,155	8,543	7,431	
			1,870	1,813	1,887	1,910	1,917	1,779	
	計	8,306	8,545	11,153	11,065	10,460	9,210		
田子の浦	日 本	国 外	3,647	3,518	3,716	3,572	3,603	2,805	
			223	236	257	251	191	142	
	計	3,870	3,754	3,973	3,823	3,794	2,947		
日 立	日 本	国 外	1,591	1,534	1,649	1,755	1,826	1,569	
			248	238	209	205	187	129	
	計	1,839	1,772	1,858	1,960	2,013	1,698		
計	日 本	国 外	143,377	141,764	140,948	148,064	145,688	135,913	
			28,360	27,997	28,972	28,882	27,776	27,776	
	計	171,737	169,761	169,920	176,946	173,464	163,689		

ロ. 特定港総トン数別船舶入港状況の推移

単位：隻

区分		年						
		16	17	18	19	20	21	
京 浜	横浜区	100 トン未満	553	588	608	540	422	972
		100 ～ 1,000	21,749	18,403	17,286	17,328	18,181	18,716
		1,000～10,000	7,965	7,949	8,436	8,126	7,729	6,573
		10,000ト以上	5,041	4,632	5,278	5,494	5,901	5,143
		計	35,308	31,572	31,608	31,488	32,233	31,404
	川崎区	100 トン未満	5	7	3	98	150	389
		100 ～ 1,000	13,125	13,113	11,824	12,592	9,991	10,214
		1,000～10,000	4,756	4,937	4,808	4,809	3,692	4,546
		10,000ト以上	1,380	1,205	1,129	1,346	1,176	1,134
		計	19,266	19,262	17,764	18,845	15,009	16,283
	東京区	100 トン未満	57	17	24	327	257	792
		100 ～ 1,000	7,235	9,001	7,918	10,801	13,319	13,030
1,000～10,000		6,419	7,066	7,168	6,106	5,139	5,671	
10,000ト以上		4,055	4,310	4,226	4,310	3,850	3,998	
計		17,766	20,394	19,336	21,544	22,565	23,491	
小計	100 トン未満	615	612	635	965	829	2,153	
	100 ～ 1,000	42,109	40,517	37,028	40,721	41,491	41,960	
	1,000～10,000	19,140	19,952	20,412	19,041	16,560	16,790	
	10,000ト以上	10,476	10,147	10,633	11,150	10,927	10,275	
	計	72,340	71,228	68,708	71,877	69,807	71,178	
千葉	100 トン未満	72	30	17	180	196	101	
	100 ～ 1,000	27,319	27,577	25,900	27,226	26,136	21,753	
	1,000～10,000	8,207	8,786	8,753	8,245	8,048	7,429	
	10,000ト以上	1,874	1,877	1,868	1,825	1,991	1,780	
	計	37,472	38,270	36,538	37,476	36,371	31,063	
木更津	100 トン未満	10	9	171	22	19	349	
	100 ～ 1,000	5,319	5,258	5,112	6,924	6,299	5,813	
	1,000～10,000	865	812	843	1,020	1,016	886	
	10,000ト以上	723	641	677	872	776	510	
	計	6,917	6,720	6,803	8,838	8,110	7,558	
横須賀	100 トン未満	659	556	647	634	635	1,378	
	100 ～ 1,000	19,065	18,664	18,570	18,860	20,132	19,084	
	1,000～10,000	7,691	7,930	7,448	7,600	7,431	6,807	
	10,000ト以上	595	914	903	710	451	379	
	計	28,010	28,064	27,568	27,804	28,649	27,648	
鹿島	100 トン未満	8	20	59	71	76	60	
	100 ～ 1,000	9,505	8,400	10,152	10,581	10,200	8,740	
	1,000～10,000	2,677	2,299	2,328	2,768	3,081	2,821	
	10,000ト以上	793	689	780	851	903	766	
	計	12,983	11,408	13,319	14,271	14,260	12,387	
清水	100 トン未満	274	111	23	15	37	314	
	100 ～ 1,000	4,431	4,365	6,200	6,411	5,810	5,165	
	1,000～10,000	2,771	3,296	4,135	3,787	3,666	2,840	
	10,000ト以上	830	773	795	852	947	891	
	計	8,306	8,545	11,153	11,065	10,460	9,210	
田子の浦	100 トン未満	1	1	3	1	5	12	
	100 ～ 1,000	3,344	3,268	3,460	3,261	3,280	2,610	
	1,000～10,000	420	384	412	467	456	273	
	10,000ト以上	106	101	98	94	53	52	
	計	3,870	3,754	3,973	3,823	3,794	2,947	
日立	100 トン未満	53	47	54	83	98	29	
	100 ～ 1,000	882	854	893	1,040	1,083	961	
	1,000～10,000	774	778	688	428	429	330	
	10,000ト以上	130	93	223	409	403	378	
	計	1,839	1,772	1,858	1,960	2,013	1,698	
計	100 トン未満	1,691	1,386	1,609	1,971	1,895	4,396	
	100 ～ 1,000	111,974	108,903	107,315	115,024	114,431	106,086	
	1,000～10,000	42,545	44,237	45,019	43,356	40,687	38,176	
	10,000ト以上	15,527	15,235	15,977	16,763	16,451	15,031	
	計	171,737	169,761	169,920	177,114	173,464	163,689	

2. 指導・取締り

東京湾における海上交通安全法条項別指導・取締り状況の推移

単位：件

年	区分	指導・取締り事項	航路航行義務違反	速力制限違反	行先表示違反	航路への出入又は横断制限違反	びよう泊禁止違反	浦賀水道航路右側航行義務違反	中ノ瀬航路一方通航義務違反	巨大船等の通報義務違反	巨大船等の指示違反	危険防止のための交通制限違反	灯火又は標識の不表示	無許可・無届出工事等	計
16	取締り件数	送致	38	15		7	2	19	3						84
		警告	3	1		1		3	1						9
		小計	41	16		8	2	22	4						93
17	取締り件数	送致	57	26	2	9		15	13			8			130
		警告	7	7	1	4	1	5	2			3			30
		小計	64	33	3	13	1	20	15			11			160
18	取締り件数	送致	35	18		5		11	8			3			80
		警告	8			1		1	2			3			15
		小計	43	18		6		12	10			6			95
19	取締り件数	送致	37	5	1	5		9	6			1			64
		警告	7	6		7		4	4						28
		小計	44	11	1	12		13	10			1			92
20	取締り件数	送致	10	8		1	1	11	4			1			36
		警告	1	5				4	3			2			15
		小計	11	13		1		15	7			3			50
21	取締り件数	送致	4	4				3	2						13
		警告	4	3				11	1						19
		小計	8	7				14	3						32

3. 参 考

平成21年度管内プレジャーボート等隻数

(東京都、千葉県、茨城県、栃木県、埼玉県、群馬県、神奈川県、山梨県、静岡県)

単位：隻

区分 地域	特殊小型船 (水上オートバイ等)	プレジャー モーターボート・ 遊漁船	プレジャー ヨット	漁船	小型兼用船	その他	計
茨城県	2,242	3,061			2	568	5,873
栃木県	1,112	488			2	142	1,744
群馬県	1,922	824				168	2,914
埼玉県	2,511	2,044				292	4,847
千葉県	3,626	5,721	421	178	1,440	912	12,298
東京都	2,348	4,004	315	52	452	2,191	9,362
神奈川県	3,071	7,688	2,136	22	1,285	1,158	15,360
山梨県	317	841	4			134	1,296
静岡県	2,874	8,224	762	120	1,667	765	14,412
計	20,023	32,895	3,638	372	4,848	6,330	68,106

本集計表の隻数は、平成22年3月31日現在日本小型船舶検査機構に登録されている隻数である。

「小型兼用船」：

漁船以外の小型船舶のうち漁ろうにも従事するものであって、漁ろうと漁ろう以外のことを同時にしないもの