

海上交通



1. 船舶の交通

(1) 東京湾

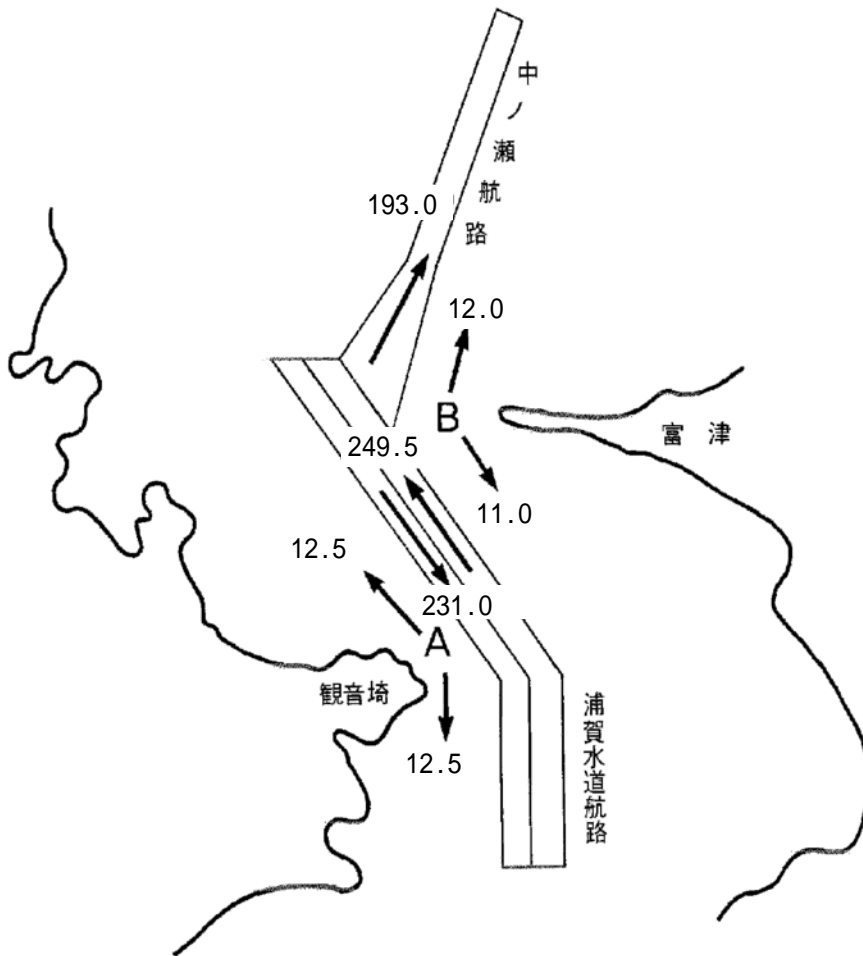
イ. 浦賀水道及び中ノ瀬航路の船種別船舶の一日平均の通航状況(平成20年)

単位：隻

区分		貨物船	タンカ	旅客船	カーフェリー	水エアクツ翼船	漁船	えい航船	押航船	その他(巡視船・自衛艦等)	通航平均隻数
浦賀水道航路	北航船舶	176.5	46.5	2.5	0.5		3.5	1.0		19.0	249.5
	南航船舶	160.0	49.0	2.5			3.0			16.5	231.0
	南・北航船舶	336.5	95.5	5.0	0.5		6.5	1.0		35.5	480.5
浦賀水道A	北航船舶	6.5	1.5				2.0			2.5	12.5
	南航船舶	4.0	2.0				1.5			5.0	12.5
	南・北航船舶	10.5	3.5				3.5			7.5	25.0
浦賀水道B	北航船舶	0.5					11.0			0.5	12.0
	南航船舶	1.5				1.5	6.5			1.5	11.0
	南・北航船舶	2.0				1.5	17.5			2.0	23.0
浦賀水道	北航船舶	183.5	48.0	2.5	0.5		16.5	1.0		22.0	274.0
	南航船舶	165.5	51.0	2.5		1.5	11.0			23.0	254.5
	南・北航船舶	349.0	99.0	5.0	0.5	1.5	27.5	1.0		45.0	528.5
中ノ瀬航路		129.5	46.0	2.0	1.5		1.0	1.5	0.5	11.0	193.0

平成20年10月21日13:00から10月23日13:00までの2日間観測した総通航隻数に対する一日平均の通航隻数

浦賀水道及び中ノ瀬航路船舶通航図
 (一日平均通航状況)



平成20年10月21日13:00から10月23日13:00までの2日間観測した総通航隻数に対する一日平均の通航隻数

ロ．浦賀水道航路及び中ノ瀬航路における時間別・方向別

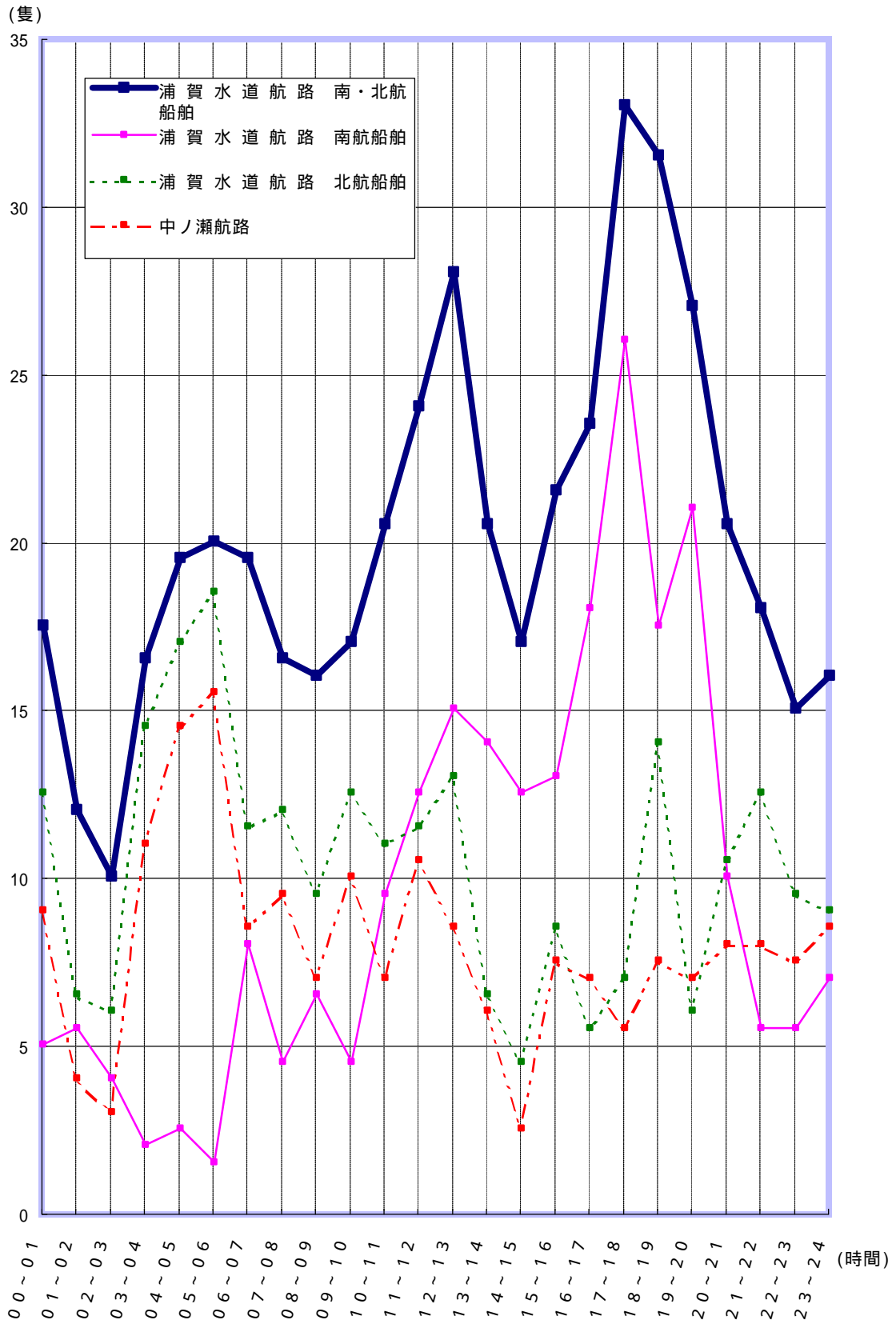
船舶の一日平均の通航状況(平成20年)

単位：隻

	浦賀水道航路			中ノ瀬航路
	南・北航船舶	南航船舶	北航船舶	
00～01	17.5	5.0	12.5	9.0
01～02	12.0	5.5	6.5	4.0
02～03	10.0	4.0	6.0	3.0
03～04	16.5	2.0	14.5	11.0
04～05	19.5	2.5	17.0	14.5
05～06	20.0	1.5	18.5	15.5
06～07	19.5	8.0	11.5	8.5
07～08	16.5	4.5	12.0	9.5
08～09	16.0	6.5	9.5	7.0
09～10	17.0	4.5	12.5	10.0
10～11	20.5	9.5	11.0	7.0
11～12	24.0	12.5	11.5	10.5
12～13	28.0	15.0	13.0	8.5
13～14	20.5	14.0	6.5	6.0
14～15	17.0	12.5	4.5	2.5
15～16	21.5	13.0	8.5	7.5
16～17	23.5	18.0	5.5	7.0
17～18	33.0	26.0	7.0	5.5
18～19	31.5	17.5	14.0	7.5
19～20	27.0	21.0	6.0	7.0
20～21	20.5	10.0	10.5	8.0
21～22	18.0	5.5	12.5	8.0
22～23	15.0	5.5	9.5	7.5
23～24	16.0	7.0	9.0	8.5

平成20年月10日11:00から9月13日11:00までの2日間
観測した総通航隻数に対する一日平均の通航隻数

八．浦賀水道航路及び中ノ瀬航路における時間別・方向別船舶の一日平均の通航状況 グラフ(平成20年)



(2) 特定港

イ. 特定港別船舶入港状況の推移

単位：隻

区分		国籍	年				
			16	17	18	19	20
京 浜	横浜区	日 本 国	25,764	22,510	21,408	21,473	22,250
		外 国	9,544	9,062	10,200	10,015	9,983
		計	35,308	31,572	31,608	31,488	32,233
	川崎区	日 本 国	17,053	17,027	15,548	16,481	13,018
		外 国	2,213	2,235	2,216	2,364	1,991
		計	19,266	19,262	17,764	18,845	15,009
	東京区	日 本 国	11,372	13,823	12,887	15,208	16,699
		外 国	6,394	6,571	6,449	6,336	5,866
		計	17,766	20,394	19,336	21,544	22,565
小 計	日 本 国	54,189	53,360	49,843	53,162	51,967	
	外 国	18,151	17,868	18,865	18,715	17,840	
	計	72,340	71,228	68,708	71,877	69,807	
千 葉	日 本 国	33,177	33,796	32,192	33,344	32,358	
	外 国	4,295	4,474	4,346	4,132	4,013	
	計	37,472	38,270	36,538	37,476	36,371	
木更津	日 本 国	5,677	5,567	5,653	7,340	6,786	
	外 国	1,240	1,153	1,150	1,330	1,324	
	計	6,917	6,720	6,803	8,670	8,110	
横 須 賀	日 本 国	27,673	27,708	27,231	27,478	28,400	
	外 国	337	356	337	326	249	
	計	28,010	28,064	27,568	27,804	28,649	
鹿 島	日 本 国	10,987	9,549	11,398	12,258	12,205	
	外 国	1,996	1,859	1,921	2,013	2,055	
	計	12,983	11,408	13,319	14,271	14,260	
清 水	日 本 国	6,436	6,732	9,266	9,155	8,543	
	外 国	1,870	1,813	1,887	1,910	1,917	
	計	8,306	8,545	11,153	11,065	10,460	
田子の浦	日 本 国	3,647	3,518	3,716	3,572	3,603	
	外 国	223	236	257	251	191	
	計	3,870	3,754	3,973	3,823	3,794	
日 立	日 本 国	1,591	1,534	1,649	1,755	1,826	
	外 国	248	238	209	205	187	
	計	1,839	1,772	1,858	1,960	2,013	
計	日 本 国	143,377	141,764	140,948	148,064	145,688	
	外 国	28,360	27,997	28,972	28,882	27,776	
	計	171,737	169,761	169,920	176,946	173,464	

ロ．特定港総トン数別船舶入港状況の推移

単位：隻

区分		年		16	17	18	19	20
		トン数						
京 浜	横浜 区	100 トン 未 満		553	588	608	540	422
		100 ~ 1,000		21,749	18,403	17,286	17,328	18,181
		1000 ~ 10,000		7,965	7,949	8,436	8,126	7,729
		10,000ト以上		5,041	4,632	5,278	5,494	5,901
		計		35,308	31,572	31,608	31,488	32,233
	川崎 区	100 トン 未 満		5	7	3	98	150
		100 ~ 1,000		13,125	13,113	11,824	12,592	9,991
		1000 ~ 10,000		4,756	4,937	4,808	4,809	3,692
		10,000ト以上		1,380	1,205	1,129	1,346	1,176
		計		19,266	19,262	17,764	18,845	15,009
	東京 区	100 トン 未 満		57	17	24	327	257
		100 ~ 1,000		7,235	9,001	7,918	10,801	13,319
1000 ~ 10,000			6,419	7,066	7,168	6,106	5,139	
10,000ト以上			4,055	4,310	4,226	4,310	3,850	
計			17,766	20,394	19,336	21,544	22,565	
小 計	100 トン 未 満		615	612	635	965	829	
	100 ~ 1,000		42,109	40,517	37,028	40,721	41,491	
	1,000 ~ 10,000		19,140	19,952	20,412	19,041	16,560	
	10,000ト以上		10,476	10,147	10,633	11,150	10,927	
	計		72,340	71,228	68,708	71,877	69,807	
千 葉	100 トン 未 満		72	30	17	180	196	
	100 ~ 1,000		27,319	27,577	25,900	27,226	26,136	
	1,000 ~ 10,000		8,207	8,786	8,753	8,245	8,048	
	10,000ト以上		1,874	1,877	1,868	1,825	1,991	
	計		37,472	38,270	36,538	37,476	36,371	
木 更 津	100 トン 未 満		10	9	171	22	19	
	100 ~ 1,000		5,319	5,258	5,112	6,924	6,299	
	1,000 ~ 10,000		865	812	843	1,020	1,016	
	10,000ト以上		723	641	677	872	776	
	計		6,917	6,720	6,803	8,838	8,110	
横 須 賀	100 トン 未 満		659	556	647	634	635	
	100 ~ 1,000		19,065	18,664	18,570	18,860	20,132	
	1,000 ~ 10,000		7,691	7,930	7,448	7,600	7,431	
	10,000ト以上		595	914	903	710	451	
	計		28,010	28,064	27,568	27,804	28,649	
鹿 島	100 トン 未 満		8	20	59	71	76	
	100 ~ 1,000		9,505	8,400	10,152	10,581	10,200	
	1,000 ~ 10,000		2,677	2,299	2,328	2,768	3,081	
	10,000ト以上		793	689	780	851	903	
	計		12,983	11,408	13,319	14,271	14,260	
清 水	100 トン 未 満		274	111	23	15	37	
	100 ~ 1,000		4,431	4,365	6,200	6,411	5,810	
	1,000 ~ 10,000		2,771	3,296	4,135	3,787	3,666	
	10,000ト以上		830	773	795	852	947	
	計		8,306	8,545	11,153	11,065	10,460	
田子の浦	100 トン 未 満			1	3	1	5	
	100 ~ 1,000		3,344	3,268	3,460	3,261	3,280	
	1,000 ~ 10,000		420	384	412	467	456	
	10,000ト以上		106	101	98	94	53	
	計		3,870	3,754	3,973	3,823	3,794	
日 立	100 トン 未 満		53	47	54	83	98	
	100 ~ 1,000		882	854	893	1,040	1,083	
	1,000 ~ 10,000		774	778	688	428	429	
	10,000ト以上		130	93	223	409	403	
	計		1,839	1,772	1,858	1,960	2,013	
計	100 トン 未 満		1,691	1,386	1,609	1,971	1,895	
	100 ~ 1,000		111,974	108,903	107,315	115,024	114,431	
	1,000 ~ 10,000		42,545	44,237	45,019	43,356	40,687	
	10,000ト以上		15,527	15,235	15,977	16,763	16,451	
	計		171,737	169,761	169,920	177,114	173,464	

2. 指導・取締り

東京湾における海上交通安全法条項別指導・取締り状況の推移

単位：件

年	区分	指導・取締り事項	航路航行義務違反	速度制限違反	行先表示違反	航路への出入又は横断制限違反	びよう泊禁止違反	浦賀水道航路右側航行義務違反	中ノ瀬航路一方通航義務違反	巨大船等の通報義務違反	巨大船等の指示違反	危険防止のための交通管制違反	灯火又は標識の不表示	無許可・無届出工事等	計	
																送致
16	取締り件数	送致	38	15		7	2	19	3							84
		警告	3	1		1		3	1							9
		小計	41	16		8	2	22	4							93
17	取締り件数	送致	57	26	2	9		15	13			8				130
		警告	7	7	1	4	1	5	2			3				30
		小計	64	33	3	13	1	20	15			11				160
18	取締り件数	送致	35	18		5		11	8			3				80
		警告	8			1		1	2			3				15
		小計	43	18		6		12	10			6				95
19	取締り件数	送致	37	5	1	5		9	6			1				64
		警告	7	6		7		4	4							28
		小計	44	11	1	12		13	10			1				92
20	取締り件数	送致	10	8		1	1	11	4			1				36
		警告	1	5				4	3			2				15
		小計	11	13		1		15	7			3				50

3. 参 考

平成20年度管内プレジャー - ボ - ト等隻数

(東京都、千葉県、茨城県、栃木県、埼玉県、群馬県、神奈川県、山梨県、静岡県)

単位：隻

区分 地域	特殊小型船 (水上オートバイ等)	プレジャー モーターボート・ 遊漁船	プレジャー ヨット	漁船	小型兼用船	その他	計
茨城県	2,316	3,392	193	49	501	569	7,020
栃木県	1,120	551			3	141	1,815
群馬県	1,902	868				188	2,958
埼玉県	2,557	2,291	1		36	295	5,180
千葉県	3,754	5,963	408	180	1,436	879	12,620
東京都	2,402	4,441	321	52	485	2,181	9,882
神奈川県	3,134	8,520	2,200	21	1,318	1,144	16,337
山梨県	325	874	4			132	1,335
静岡県	3,097	9,044	788	120	1,763	734	15,546
計	20,607	35,944	3,915	422	5,542	6,263	72,693

本集計表の隻数は、平成20年3月31日現在日本小型船舶検査機構に登録されている隻数である。

「小型兼用船」：

漁船以外の小型船舶のうち漁ろうにも従事するものであって、漁ろうと漁ろう以外のことを同時にしないもの