

海上交通



1. 船舶の交通

(1) 東京湾

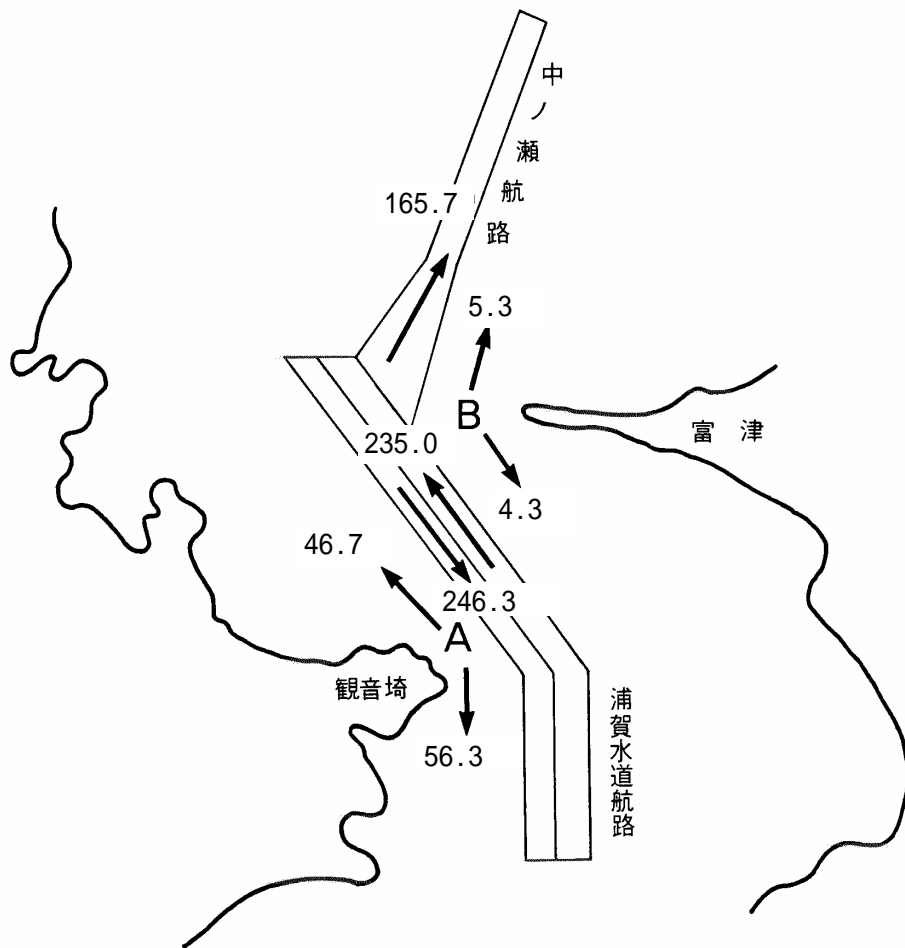
イ. 浦賀水道及び中ノ瀬航路の船種別船舶の一日平均の通航状況(平成18年)

単位：隻

区分		貨物船	タンカ	旅客船	カーフェリー	水エアクッション船	漁船	えい航船	押航船	その他(巡視船・自衛艦等)	通航平均隻数
浦賀水道航路	北航船舶	176.7	36.3	1.3	2.0		0.3	1.3	0.3	16.7	235.0
	南航船舶	168.0	52.0	2.3	2.3		1.7	0.7	0.3	19.0	246.3
	南・北航船舶	344.7	88.3	3.7	4.3		2.0	2.0	0.7	35.7	481.3
浦賀水道A	北航船舶	2.7	2.3				28.3	0.3		13.0	46.7
	南航船舶	3.7	1.7				35.0			16.0	56.3
	南・北航船舶	6.3	4.0				63.3	0.3		29.0	103.0
浦賀水道B	北航船舶	2.0	0.3			1.3	0.3			1.3	5.3
	南航船舶	2.3				1.7				0.3	4.3
	南・北航船舶	4.3	0.3			3.0	0.3			1.7	9.7
浦賀水道	北航船舶	181.3	39.0	1.3	2.0	1.3	29.0	1.7	0.3	31.0	287.0
	南航船舶	174.0	53.7	2.3	2.3	1.7	36.7	0.7	0.3	35.3	307.0
	南・北航船舶	355.3	92.7	3.7	4.3	3.0	65.7	2.3	0.7	66.3	594.0
中ノ瀬航路		118.0	36.0	1.7	1.0		0.3	1.3	0.3	7.0	165.7

平成18年11月13日12:00から11月16日12:00までの3日間観測した総通航隻数に対する一日平均の通航隻数

浦賀水道及び中ノ瀬航路船舶通航図
 (一日平均通航状況)



平成18年11月13日12:00から11月16日12:00までの3日間
 観測した総通航隻数に対する一日平均の通航隻数

ロ．浦賀水道航路及び中ノ瀬航路における時間別・方向別

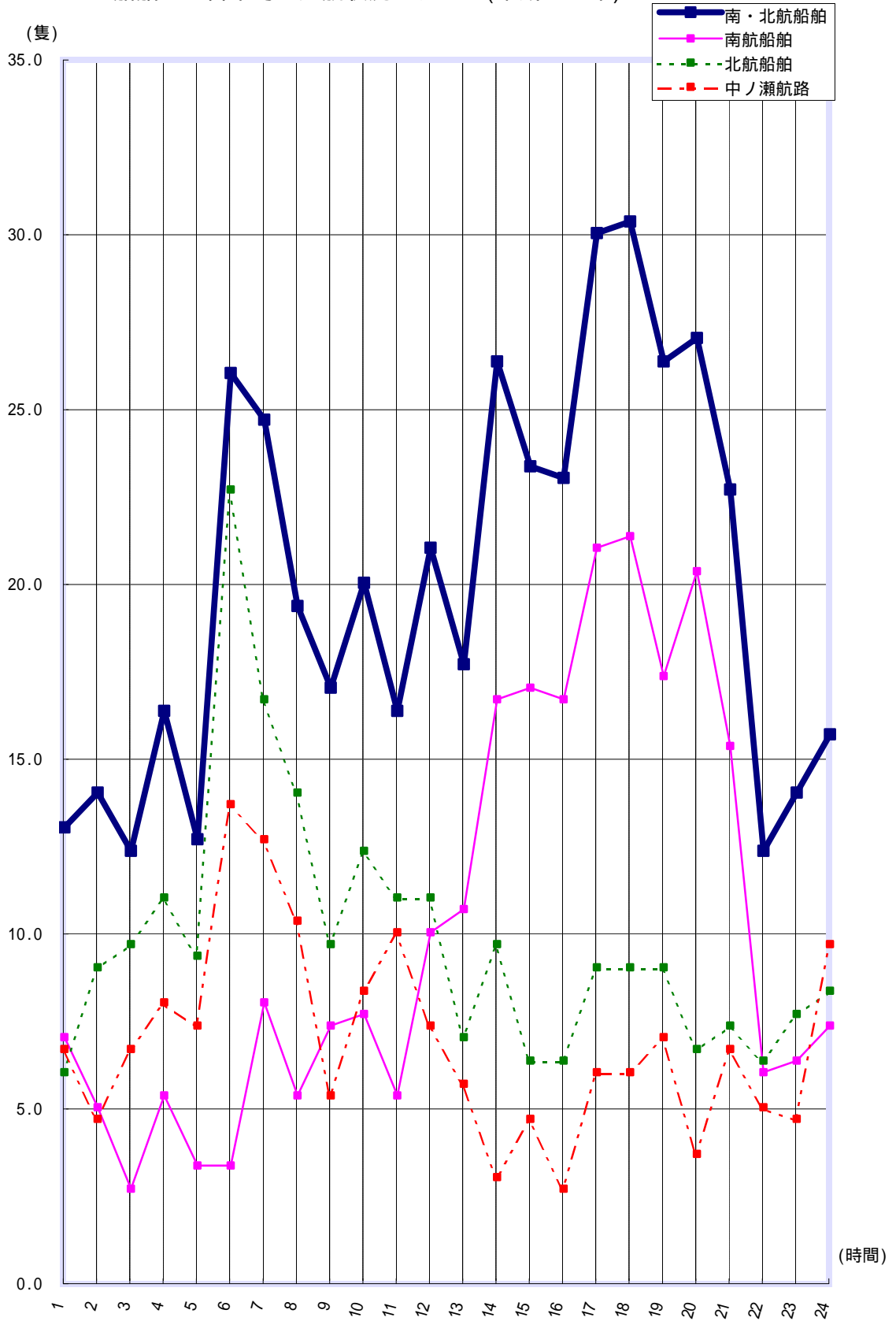
船舶の一日平均の通航状況(平成18年)

単位：隻

区 分 時 間	浦 賀 水 道 航 路			中 ノ 瀬 航 路
	南 ・ 北 航 船 船	南 航 船 船	北 航 船 船	
00～01	13.0	7.0	6.0	6.7
01～02	14.0	5.0	9.0	4.7
02～03	12.3	2.7	9.7	6.7
03～04	16.3	5.3	11.0	8.0
04～05	12.7	3.3	9.3	7.3
05～06	26.0	3.3	22.7	13.7
06～07	24.7	8.0	16.7	12.7
07～08	19.3	5.3	14.0	10.3
08～09	17.0	7.3	9.7	5.3
09～10	20.0	7.7	12.3	8.3
10～11	16.3	5.3	11.0	10.0
11～12	21.0	10.0	11.0	7.3
12～13	17.7	10.7	7.0	5.7
13～14	26.3	16.7	9.7	3.0
14～15	23.3	17.0	6.3	4.7
15～16	23.0	16.7	6.3	2.7
16～17	30.0	21.0	9.0	6.0
17～18	30.3	21.3	9.0	6.0
18～19	26.3	17.3	9.0	7.0
19～20	27.0	20.3	6.7	3.7
20～21	22.7	15.3	7.3	6.7
21～22	12.3	6.0	6.3	5.0
22～23	14.0	6.3	7.7	4.7
23～24	15.7	7.3	8.3	9.7

平成18年11月13日12:00から11月16日12:00までの3日間
観測した総通航隻数に対する一日平均の通航隻数

八．浦賀水道航路及び中ノ瀬航路における時間別・方向別
船舶の一日平均の通航状況 グラフ(平成18年)



(2) 特定港

イ. 特定港別船舶入港状況の推移

単位：隻

区分		年		14	15	16	17	18
		国籍						
京 浜	横 浜 区	日 本	国	29,598	28,968	25,764	22,510	21,408
		外 国		9,182	9,447	9,544	9,062	10,200
		計		38,780	38,415	35,308	31,572	31,608
川 崎 区	日 本	国		15,744	17,166	17,053	17,027	15,548
		外 国		2,078	2,183	2,213	2,235	2,216
		計		17,822	19,349	19,266	19,262	17,764
東 京 区	日 本	国		15,113	12,643	11,372	13,823	12,887
		外 国		5,469	6,020	6,394	6,571	6,449
		計		20,582	18,663	17,766	20,394	19,336
小 計	日 本	国		60,455	58,777	54,189	53,360	49,843
		外 国		16,729	17,650	18,151	17,868	18,865
		計		77,184	76,427	72,340	71,228	68,708
千 葉	日 本	国		32,872	32,387	33,177	33,796	32,192
		外 国		3,966	4,357	4,295	4,474	4,346
		計		36,838	36,744	37,472	38,270	36,538
木 更 津	日 本	国		5,907	5,799	5,677	5,567	5,653
		外 国		1,029	1,156	1,240	1,153	1,150
		計		6,936	6,955	6,917	6,720	6,803
横 須 賀	日 本	国		30,562	28,313	27,673	27,708	27,231
		外 国		412	426	337	356	337
		計		30,974	28,739	28,010	28,064	27,568
鹿 島	日 本	国		10,562	11,081	10,987	9,549	11,398
		外 国		1,945	1,971	1,996	1,859	1,921
		計		12,507	13,052	12,983	11,408	13,319
清 水	日 本	国		6,780	7,086	6,436	6,732	9,266
		外 国		1,988	1,833	1,870	1,813	1,887
		計		8,768	8,919	8,306	8,545	11,153
田 子 の 浦	日 本	国		4,118	3,517	3,647	3,518	3,716
		外 国		248	229	223	236	257
		計		4,366	3,746	3,870	3,754	3,973
日 立	日 本	国		1,684	1,689	1,591	1,534	1,649
		外 国		291	242	248	238	209
		計		1,975	1,931	1,839	1,772	1,858
計	日 本	国		152,940	148,649	143,377	141,764	140,948
		外 国		26,608	27,864	28,360	27,997	28,972
		計		179,548	176,513	171,737	169,761	169,920

ロ．特定港総トン数別船舶入港状況の推移

単位：隻

区分		年					
		14	15	16	17	18	
京 浜	横 浜 区	100 トン 未 満	503	530	553	588	608
		100 ~ 1,000	25,784	24,939	21,749	18,403	17,286
		1000 ~ 10,000	7,542	7,954	7,965	7,949	8,436
		10,000ト以上	4,951	4,992	5,041	4,632	5,278
		計	38,780	38,415	35,308	31,572	31,608
	川 崎 区	100 トン 未 満	23	9	5	7	3
		100 ~ 1,000	12,333	13,404	13,125	13,113	11,824
		1000 ~ 10,000	4,177	4,560	4,756	4,937	4,808
		10,000ト以上	1,289	1,376	1,380	1,205	1,129
		計	17,822	19,349	19,266	19,262	17,764
	東 京 区	100 トン 未 満	266	146	57	17	24
		100 ~ 1,000	8,150	7,684	7,235	9,001	7,918
1000 ~ 10,000		7,663	6,216	6,419	7,066	7,168	
10,000ト以上		4,503	4,617	4,055	4,310	4,226	
計		20,582	18,663	17,766	20,394	19,336	
小 計	100 トン 未 満	792	685	615	612	635	
	100 ~ 1,000	46,267	46,027	42,109	40,517	37,028	
	1,000 ~ 10,000	19,382	18,730	19,140	19,952	20,412	
	10,000ト以上	10,743	10,985	10,476	10,147	10,633	
	計	77,184	76,427	72,340	71,228	68,708	
千 葉	100 トン 未 満	31	22	72	30	17	
	100 ~ 1,000	26,564	27,162	27,319	27,577	25,900	
	1,000 ~ 10,000	7,779	7,774	8,207	8,786	8,753	
	10,000ト以上	1,629	1,786	1,874	1,877	1,868	
	計	36,003	36,744	37,472	38,270	36,538	
木 更 津	100 トン 未 満	22	15	10	9	171	
	100 ~ 1,000	5,346	5,501	5,319	5,258	5,112	
	1,000 ~ 10,000	856	765	865	812	843	
	10,000ト以上	712	674	723	641	677	
	計	6,936	6,955	6,917	6,720	6,803	
横 須 賀	100 トン 未 満	690	773	659	556	647	
	100 ~ 1,000	21,267	19,233	19,065	18,664	18,570	
	1,000 ~ 10,000	8,678	8,295	7,691	7,930	7,448	
	10,000ト以上	339	438	595	914	903	
	計	30,974	28,739	28,010	28,064	27,568	
鹿 島	100 トン 未 満	16	13	8	20	59	
	100 ~ 1,000	9,205	9,415	9,505	8,400	10,152	
	1,000 ~ 10,000	2,495	2,837	2,677	2,299	2,328	
	10,000ト以上	791	787	793	689	780	
	計	12,507	13,052	12,983	11,408	13,319	
清 水	100 トン 未 満	259	325	274	111	23	
	100 ~ 1,000	4,636	4,548	4,431	4,365	6,200	
	1,000 ~ 10,000	3,033	3,286	2,771	3,296	4,135	
	10,000ト以上	840	760	830	773	795	
	計	8,768	8,919	8,306	8,545	11,153	
田 子 の 浦	100 トン 未 満	3	2		1	3	
	100 ~ 1,000	3,495	3,262	3,344	3,268	3,460	
	1,000 ~ 10,000	772	394	420	384	412	
	10,000ト以上	96	88	106	101	98	
	計	4,366	3,746	3,870	3,754	3,973	
日 立	100 トン 未 満	61	56	53	47	54	
	100 ~ 1,000	967	900	882	854	893	
	1,000 ~ 10,000	780	832	774	778	688	
	10,000ト以上	167	143	130	93	223	
	計	2,431	1,931	1,839	1,772	1,858	
計	100 トン 未 満	1,615	1,891	1,691	1,386	1,609	
	100 ~ 1,000	113,111	116,048	111,974	108,903	107,315	
	1,000 ~ 10,000	40,742	42,913	42,545	44,237	45,019	
	10,000ト以上	14,477	15,661	15,527	15,235	15,977	
	計	170,401	176,513	171,737	169,761	169,920	

2. 指導・取締り

東京湾における海上交通安全法条項別指導・取締り状況の推移

単位：件

年	区分	指導・取締り事項	航路航行義務違反	速力制限違反	行先表示違反	航路への出入又は横断制限違反	びよう泊禁止違反	浦賀水道航路右側航行義務違反	中ノ瀬航路義務違反	巨大船等の通報義務違反	巨大船等の指示違反	危険防止のための交通管制違反	燈火又は標識の不表示	無許可・無届出工事等	計
14	取締り件数	送致	25	3		12	1	9	1						51
		警告	9	1	2	1	2	7	4						26
		小計	34	4	2	13	3	16	5						77
15	取締り件数	送致	40	10		7	2	12	5						76
		警告	6	4		2	1	1	4						18
		小計	46	14		9	3	13	9						94
16	取締り件数	送致	38	15		7	2	19	3						84
		警告	3	1		1		3	1						9
		小計	41	16		8	2	22	4						93
17	取締り件数	送致	57	26	2	9		15	13			8			130
		警告	7	7	1	4	1	5	2			3			30
		小計	64	33	3	13	1	20	15			11			160
18	取締り件数	送致	35	18		5		11	8			3			80
		警告	8			1		1	2			3			15
		小計	43	18		6		12	10			6			95

3. 参 考

平成17年度管内プレジャー - ボ - ト等隻数

(東京都、千葉県、茨城県、栃木県、埼玉県、群馬県、神奈川県、山梨県、静岡県)

単位：隻

区分 地域	特殊小型船 (水上オートバイ等)	プレジャー モーターボート・ 遊漁船	プレジャー ヨット	漁船	小型兼用船	その他	計
茨城県	2,521	3,800	199	43	500	569	7,632
栃木県	1,188	592			2	152	1,934
群馬県	1,938	952	1			204	3,095
埼玉県	2,567	2,614			29	284	5,494
千葉県	3,877	6,116	412	176	1,455	917	12,953
東京都	2,507	4,476	323	50	460	2,194	10,010
神奈川県	3,287	8,745	2,160	21	1,310	1,215	16,738
山梨県	339	829	3			139	1,310
静岡県	3,454	9,525	818	117	1,831	762	16,507
計	21,678	37,649	3,916	407	5,587	6,436	75,673

本集計表の隻数は、平成18年3月31日現在日本小型船舶検査機構に登録されている隻数である。

「小型兼用船」：

漁船以外の小型船舶のうち漁ろうにも従事するものであって、漁ろうと漁ろう以外のことを同時にしないもの