

海上交通



1. 船舶の交通

(1) 東京湾

イ. 浦賀水道及び中ノ瀬航路の船種別船舶の一日平均の通航状況(平成17年)

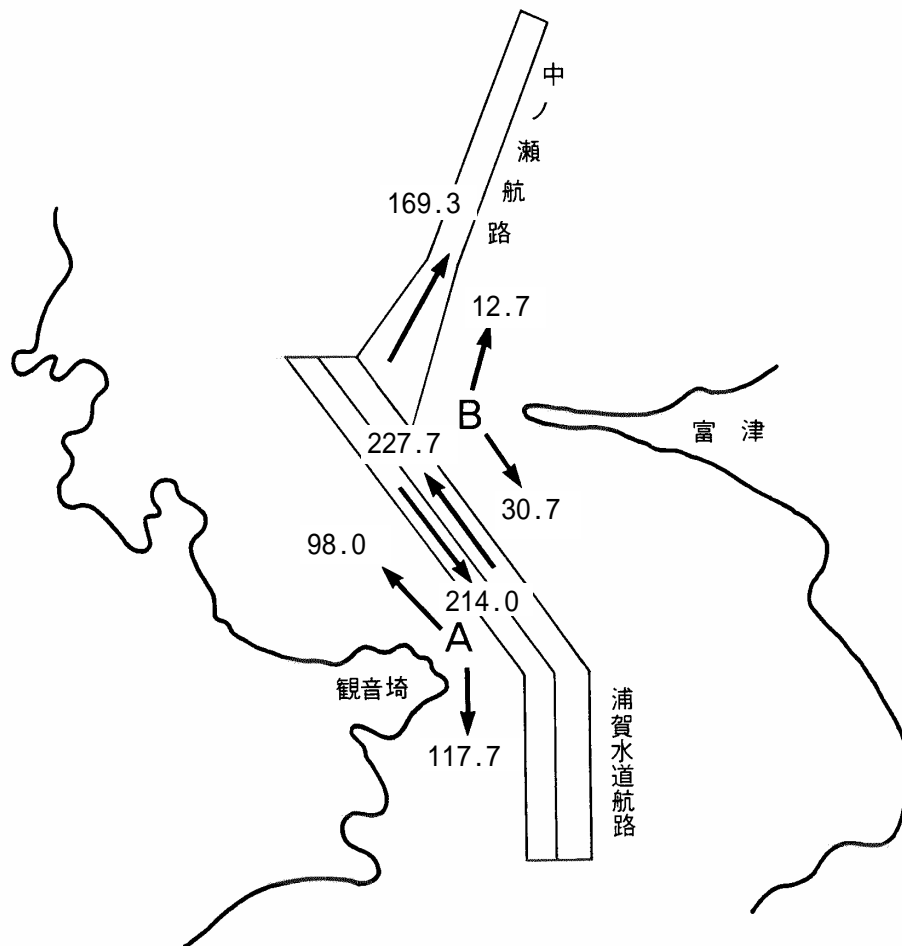
単位：隻

区分		貨物船	タンカ	旅客船	カーフェリー	水エ 中 ア ク ッ シ ヨ ン 船	漁船	えい航船	押航船	その他 (巡視船・自衛艦等 独航曳船・押船をいう)	総通航平均隻数
浦賀水道航路	北航船舶	171.0	34.0	3.0	0.7		0.3	2.0	0.3	16.3	227.7
	南航船舶	152.7	39.0	3.0	0.3		1.7	0.7	0.7	16.0	214.0
	南・北航船舶	323.7	73.0	6.0	1.0		2.0	2.7	1.0	32.3	441.7
浦賀水道A	北航船舶	4.0	2.0				57.3	1.0		33.7	98.0
	南航船舶	4.3	3.0				57.0	1.0		52.3	117.7
	南・北航船舶	8.3	5.0				114.3	2.0		86.0	215.7
浦賀水道B	北航船舶	2.0	0.3			2.3	7.0			1.0	12.7
	南航船舶	2.7				2.7	22.7	0.7		2.0	30.7
	南・北航船舶	4.7	0.3			5.0	29.7	0.7		3.0	43.3
浦賀水道	北航船舶	177.0	36.3	3.0	0.7	2.3	64.7	3.0	0.3	51.0	338.3
	南航船舶	159.7	42.0	3.0	0.3	2.7	81.3	2.3	0.7	70.3	362.3
	南・北航船舶	336.7	78.3	6.0	1.0	5.0	146.0	5.3	1.0	121.3	700.7
中ノ瀬航路		128.3	30.0	0.3	2.3		0.3	0.7		7.3	169.3

平成17年11月1日12:00から11月4日12:00までの3日間観測した総通航隻数に対する

一日平均の通航隻数

浦賀水道及び中ノ瀬航路船舶通航図
 (一日平均通航状況)



平成17年11月1日12:00から11月4日12:00までの3日間
 観測した総通航隻数に対する一日平均の通航隻数

ロ．浦賀水道航路及び中ノ瀬航路における時間別・方向別

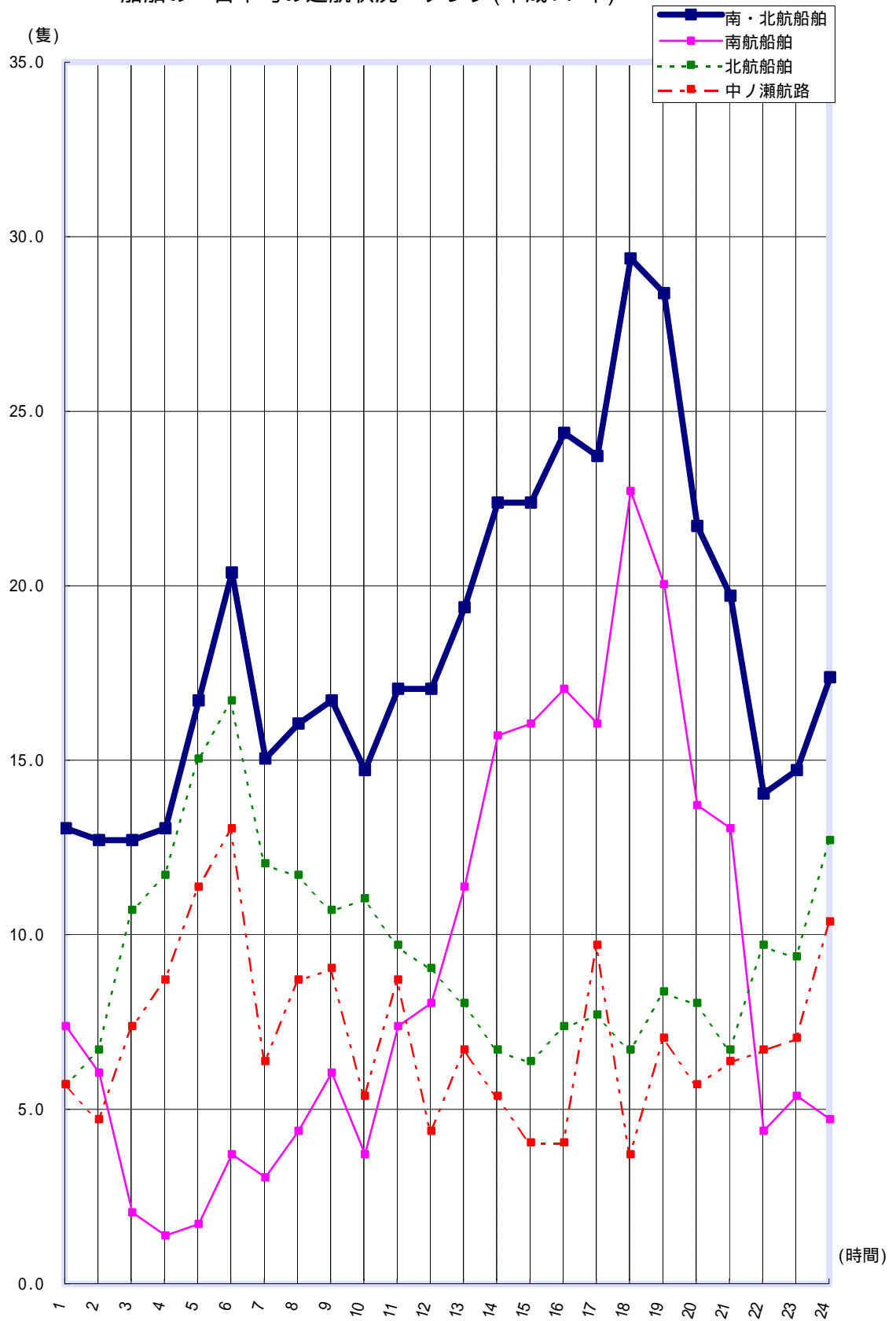
船舶の一日平均の通航状況(平成17年)

単位：隻

区 分 時 間	浦 賀 水 道 航 路			中 ノ 瀬 航 路
	南 ・ 北 航 船 船	南 航 船 船	北 航 船 船	
00～01	13.0	7.3	5.7	5.7
01～02	12.7	6.0	6.7	4.7
02～03	12.7	2.0	10.7	7.3
03～04	13.0	1.3	11.7	8.7
04～05	16.7	1.7	15.0	11.3
05～06	20.3	3.7	16.7	13.0
06～07	15.0	3.0	12.0	6.3
07～08	16.0	4.3	11.7	8.7
08～09	16.7	6.0	10.7	9.0
09～10	14.7	3.7	11.0	5.3
10～11	17.0	7.3	9.7	8.7
11～12	17.0	8.0	9.0	4.3
12～13	19.3	11.3	8.0	6.7
13～14	22.3	15.7	6.7	5.3
14～15	22.3	16.0	6.3	4.0
15～16	24.3	17.0	7.3	4.0
16～17	23.7	16.0	7.7	9.7
17～18	29.3	22.7	6.7	3.7
18～19	28.3	20.0	8.3	7.0
19～20	21.7	13.7	8.0	5.7
20～21	19.7	13.0	6.7	6.3
21～22	14.0	4.3	9.7	6.7
22～23	14.7	5.3	9.3	7.0
23～24	17.3	4.7	12.7	10.3

平成17年11月1日12:00から11月4日12:00までの3日間
観測した総通航隻数に対する一日平均の通航隻数

八．浦賀水道航路及び中ノ瀬航路における時間別・方向別
船舶の一日平均の通航状況 グラフ(平成17年)



(2) 特定港

イ. 特定港別船舶入港状況の推移

単位：隻

区分		年		13	14	15	16	17
		国籍						
京 浜	横 浜 区	日 本	国	32,584	29,598	28,968	25,764	22,510
		外 国		9,420	9,182	9,447	9,544	9,062
		計		42,004	38,780	38,415	35,308	31,572
川 崎 区	日 本	国		17,771	15,744	17,166	17,053	17,027
		外 国		2,230	2,078	2,183	2,213	2,235
		計		20,001	17,822	19,349	19,266	19,262
東 京 区	日 本	国		16,105	15,113	12,643	11,372	13,823
		外 国		5,796	5,469	6,020	6,394	6,571
		計		21,901	20,582	18,663	17,766	20,394
小 計	日 本	国		66,460	60,455	58,777	54,189	53,360
		外 国		17,446	16,729	17,650	18,151	17,868
		計		83,906	77,184	76,427	72,340	71,228
千 葉	日 本	国		32,540	32,872	32,387	33,177	33,796
		外 国		4,298	3,966	4,357	4,295	4,474
		計		36,838	36,838	36,744	37,472	38,270
木 更 津	日 本	国		5,818	5,907	5,799	5,677	5,567
		外 国		1,029	1,029	1,156	1,240	1,153
		計		6,847	6,936	6,955	6,917	6,720
横 須 賀	日 本	国		29,240	30,562	28,313	27,673	27,708
		外 国		396	412	426	337	356
		計		29,636	30,974	28,739	28,010	28,064
鹿 島	日 本	国		11,147	10,562	11,081	10,987	9,549
		外 国		1,942	1,945	1,971	1,996	1,859
		計		13,089	12,507	13,052	12,983	11,408
清 水	日 本	国		6,030	6,780	7,086	6,436	6,732
		外 国		1,899	1,988	1,833	1,870	1,813
		計		7,929	8,768	8,919	8,306	8,545
田 子 の 浦	日 本	国		5,478	4,118	3,517	3,647	3,518
		外 国		249	248	229	223	236
		計		5,727	4,366	3,746	3,870	3,754
日 立	日 本	国		2,072	1,684	1,689	1,591	1,534
		外 国		359	291	242	248	238
		計		2,431	1,975	1,931	1,839	1,772
計	日 本	国		158,791	152,940	148,649	143,377	141,764
		外 国		27,612	26,608	27,864	28,360	27,997
		計		186,403	179,548	176,513	171,737	169,761

ロ．特定港総トン数別船舶入港状況の推移

単位：隻

区分		年					
		13	14	15	16	17	
京 浜	横 浜 区	100 トン 未 満	597	503	530	553	588
		100 ~ 1,000	29,163	25,784	24,939	21,749	18,403
		1000 ~ 10,000	7,155	7,542	7,954	7,965	7,949
		10,000トソ以上	5,089	4,951	4,992	5,041	4,632
		計	42,004	38,780	38,415	35,308	31,572
	川 崎 区	100 トン 未 満	19	23	9	5	7
		100 ~ 1,000	13,870	12,333	13,404	13,125	13,113
		1000 ~ 10,000	4,751	4,177	4,560	4,756	4,937
		10,000トソ以上	1,361	1,289	1,376	1,380	1,205
		計	20,001	17,822	19,349	19,266	19,262
	東 京 区	100 トン 未 満	27	266	146	57	17
		100 ~ 1,000	7,356	8,150	7,684	7,235	9,001
1000 ~ 10,000		8,715	7,663	6,216	6,419	7,066	
10,000トソ以上		5,803	4,503	4,617	4,055	4,310	
計		21,901	20,582	18,663	17,766	20,394	
小 計	100 トン 未 満	643	792	685	615	612	
	100 ~ 1,000	50,389	46,267	46,027	42,109	40,517	
	1,000 ~ 10,000	20,621	19,382	18,730	19,140	19,952	
	10,000トソ以上	12,253	10,743	10,985	10,476	10,147	
	計	83,906	77,184	76,427	72,340	71,228	
千 葉	100 トン 未 満	24	31	22	72	30	
	100 ~ 1,000	27,350	26,564	27,162	27,319	27,577	
	1,000 ~ 10,000	7,709	7,779	7,774	8,207	8,786	
	10,000トソ以上	1,755	1,629	1,786	1,874	1,877	
	計	36,838	36,003	36,744	37,472	38,270	
木 更 津	100 トン 未 満	24	22	15	10	9	
	100 ~ 1,000	5,351	5,346	5,501	5,319	5,258	
	1,000 ~ 10,000	821	856	765	865	812	
	10,000トソ以上	651	712	674	723	641	
	計	6,847	6,936	6,955	6,917	6,720	
横 須 賀	100 トン 未 満	626	690	773	659	556	
	100 ~ 1,000	20,124	21,267	19,233	19,065	18,664	
	1,000 ~ 10,000	8,570	8,678	8,295	7,691	7,930	
	10,000トソ以上	316	339	438	595	914	
	計	29,636	30,974	28,739	28,010	28,064	
鹿 島	100 トン 未 満	626	16	13	8	20	
	100 ~ 1,000	9,801	9,205	9,415	9,505	8,400	
	1,000 ~ 10,000	2,446	2,495	2,837	2,677	2,299	
	10,000トソ以上	817	791	787	793	689	
	計	13,089	12,507	13,052	12,983	11,408	
清 水	100 トン 未 満	222	259	325	274	111	
	100 ~ 1,000	4,889	4,636	4,548	4,431	4,365	
	1,000 ~ 10,000	1,984	3,033	3,286	2,771	3,296	
	10,000トソ以上	834	840	760	830	773	
	計	7,929	8,768	8,919	8,306	8,545	
田 子 の 浦	100 トン 未 満	5	3	2		1	
	100 ~ 1,000	3,693	3,495	3,262	3,344	3,268	
	1,000 ~ 10,000	1,932	772	394	420	384	
	10,000トソ以上	97	96	88	106	101	
	計	5,727	4,366	3,746	3,870	3,754	
日 立	100 トン 未 満	66	61	56	53	47	
	100 ~ 1,000	1,348	967	900	882	854	
	1,000 ~ 10,000	837	780	832	774	778	
	10,000トソ以上	180	167	143	130	93	
	計	2,431	2,431	1,931	1,839	1,772	
計	100 トン 未 満	1,635	1,615	1,891	1,691	1,386	
	100 ~ 1,000	122,945	113,111	116,048	111,974	108,903	
	1,000 ~ 10,000	44,920	40,742	42,913	42,545	44,237	
	10,000トソ以上	16,903	14,477	15,661	15,527	15,235	
	計	186,403	170,401	176,513	171,737	169,761	

2. 指導・取締り

東京湾における海上交通安全法条項別指導・取締り状況の推移

単位：件

年	区分	指導・取締り事項	航路航行義務違反	速力制限違反	行先表示違反	航路への出入又は横断制限違反	びよう泊禁止違反	浦賀水道航路右側航行義務違反	中ノ瀬航路義務違反	巨大船等の通報義務違反	巨大船等の指示違反	危険防止のための交通管制違反	燈火又は標識の不表示	無許可・無届出工事等	計
13	取締り件数	送致	23	19	1	17		16	9			1			86
		警告	5	3	1	1		4	6			1			21
		小計	28	22	2	18		20	15			2			107
14	取締り件数	送致	25	3		12	1	9	1						51
		警告	9	1	2	1	2	7	4						26
		小計	34	4	2	13	3	16	5						77
15	取締り件数	送致	40	10		7	2	12	5						76
		警告	6	4		2	1	1	4						18
		小計	46	14		9	3	13	9						94
16	取締り件数	送致	38	15		7	2	19	3						84
		警告	3	1		1		3	1						9
		小計	41	16		8	2	22	4						93
17	取締り件数	送致	57	26	2	9		15	13			8			130
		警告	7	7	1	4	1	5	2			3			30
		小計	64	33	3	13	1	20	15			11			160

3. 参 考

平成17年度管内プレジャー - ボ - ト等隻数

(東京都、千葉県、茨城県、栃木県、埼玉県、群馬県、神奈川県、山梨県、静岡県)

単位：隻

区分 地域	特殊小型船 (水上オートバイ等)	プレジャー モーターボート・ 遊漁船	プレジャー ヨット	漁船	小型兼用船	その他	計
茨城県	2,521	3,800	199	43	500	569	7,632
栃木県	1,188	592			2	152	1,934
群馬県	1,938	952	1			204	3,095
埼玉県	2,567	2,614			29	284	5,494
千葉県	3,877	6,116	412	176	1,455	917	12,953
東京都	2,507	4,476	323	50	460	2,194	10,010
神奈川県	3,287	8,745	2,160	21	1,310	1,215	16,738
山梨県	339	829	3			139	1,310
静岡県	3,454	9,525	818	117	1,831	762	16,507
計	21,678	37,649	3,916	407	5,587	6,436	75,673

本集計表の隻数は、平成18年3月31日現在日本小型船舶検査機構に登録されている隻数である。

「小型兼用船」：

漁船以外の小型船舶のうち漁ろうにも従事するものであって、漁ろうと漁ろう以外のことを同時にしないもの