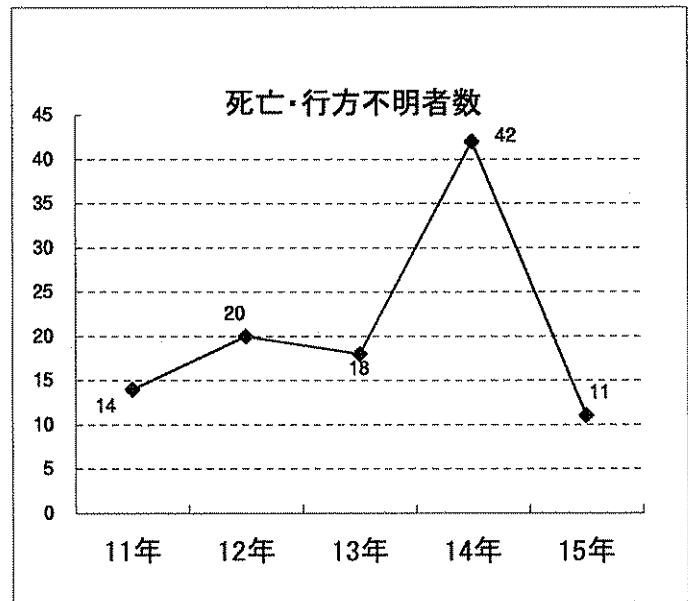
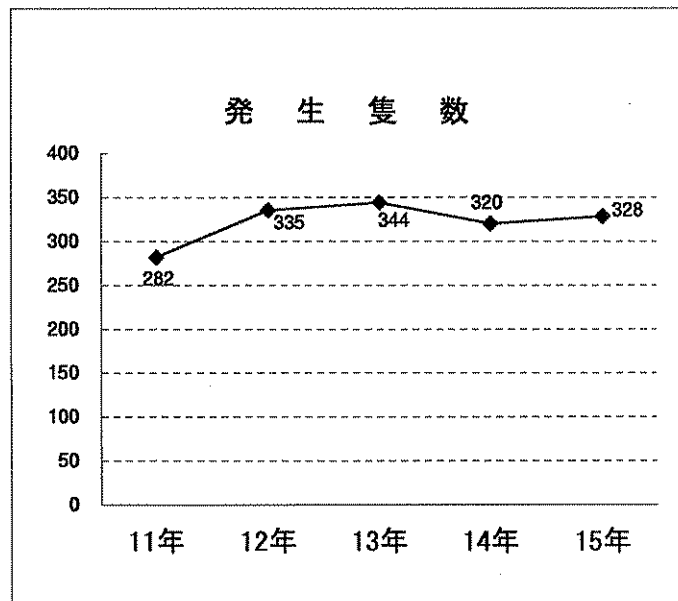
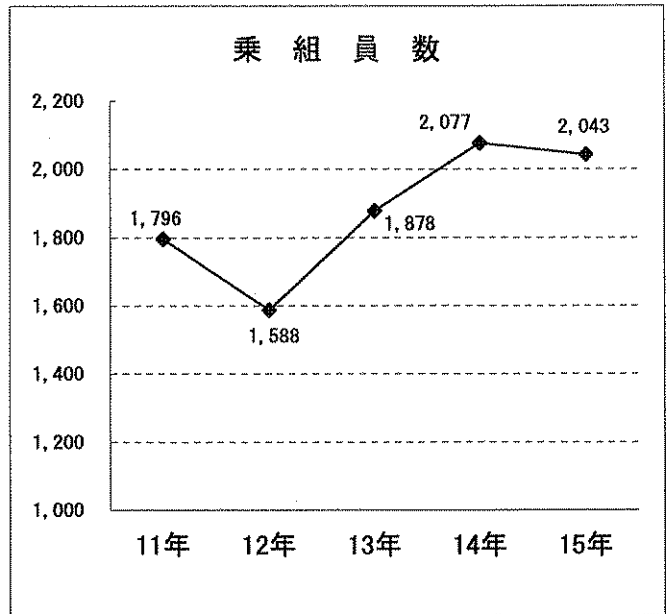
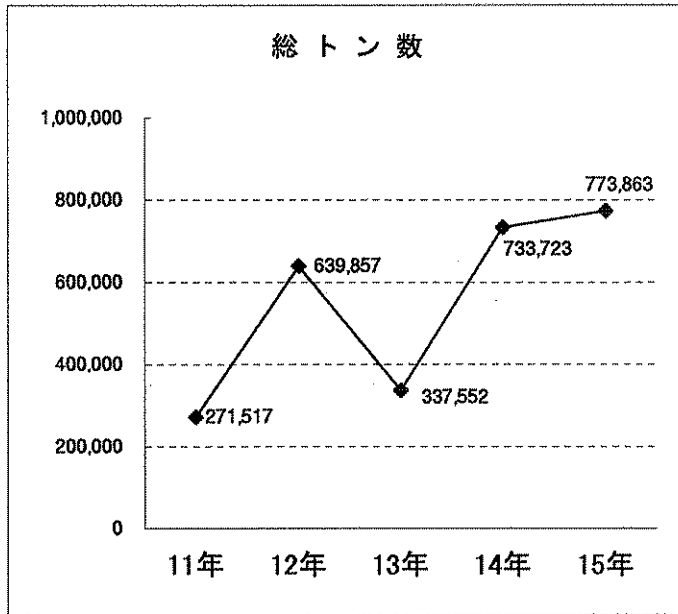


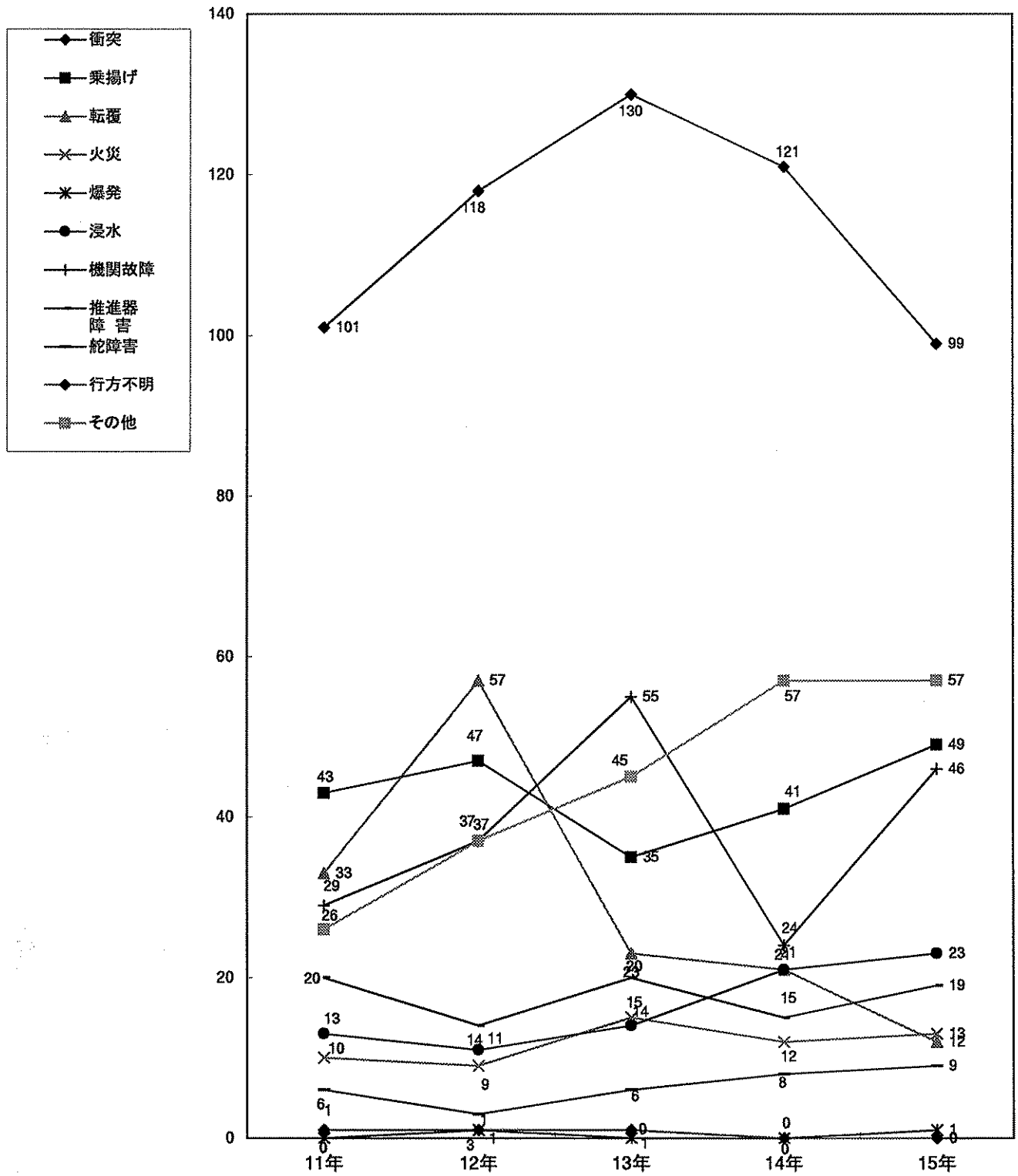
1. 海 難

(1) 船舶海難発生状況の推移(平成11年～15年)



	総トン数	乗組員数	発生隻数	死亡・行方不明者数
11年	271,517	1,796	282	14
12年	639,857	1,588	335	20
13年	337,552	1,878	344	18
14年	733,723	2,077	320	42
15年	773,863	2,043	328	11

(2) 海難種別船舶海難発生状況の推移(平成11年～平成15年)



	衝突	乗揚げ	転覆	火災	爆発	浸水	機関故障	推進器障害	舵障害	行方不明	その他	計
11年	101	43	33	10	0	13	29	20	6	1	26	282
12年	118	47	57	9	1	11	37	14	3	1	37	335
13年	130	35	23	15	0	14	55	20	6	1	45	344
14年	121	41	21	12	0	21	24	15	8	0	57	320
15年	99	49	12	13	1	23	46	19	9	0	57	328

(3) 船舶用途別船舶海難発生状況の推移

単位：隻

年	用途	海難種別											計
		衝突	乗揚	転覆	火災	爆発	浸水	機関故障	推進器障害	舵障害	行方不明	その他	
11	貨物船	18	9		3		4	2				1	37
	タンカー	11					1	1					13
	旅客船	2	1		1								4
	プレジャーボート	24	18	25	2		4	19	11	6	1	21	131
	漁船等	41	13	6	2		1	6	8			3	80
	その他	5	2	2	2		3	1	1			1	17
	計	101	43	33	10		13	29	20	6	1	26	282
12	貨物船	36	5		3		2	5		2		2	55
	タンカー	12	1					2					15
	旅客船	1					1						2
	プレジャーボート	18	27	49	1		6	25	13	1		26	166
	漁船等	19	10	4	3	1	1	5	1		1	7	52
	その他	32	4	4	2		1					2	45
	計	118	47	57	9	1	11	37	14	3	1	37	335
13	貨物船	33	5		3		2	6	1			2	52
	タンカー	10					2	3				2	17
	旅客船	4		1				1	1				7
	プレジャーボート	31	23	19	5		6	35	16	6		32	173
	漁船等	48	5	2	7		1	10	2		1	6	82
	その他	4	2	1			3					3	13
	計	130	35	23	15		14	55	20	6	1	45	344
14	貨物船	41	3		3		2	4	1			2	56
	タンカー	15	6					3					24
	旅客船	3	1		1							1	6
	プレジャーボート	15	18	9	2		11	12	11	4		41	123
	漁船等	39	10	8	5		4	4	3			8	81
	その他	8	3	4	1		4	1		4		5	30
	計	121	41	21	12		21	24	15	8		57	320
15	貨物船	38	5		4			5		1		7	60
	タンカー	13	3		1	1	1					1	20
	旅客船	2	1							1			4
	プレジャーボート	20	27	6	2		15	33	12	5		39	159
	漁船等	22	9	4	5		3	6	7	1		7	64
	その他	4	4	2	1		4	2		1		3	21
	計	99	49	12	13	1	23	46	19	9		57	328

(4) 原因別船舶海難発生状況の推移

単位：隻

年	海難種別 原因	衝	乗	転	火	爆	浸	機	推	舵	行	そ	計
		突	場	覆	災	発	水	関	進	障	方	の	
								障	器	害	不	他	
11	運航の過誤	85	36	31			4	1	14	4		17	192
	機関取扱不良		4		1		1	21	1				28
	積載不良												
	火気取扱不良				3								3
	材質構造不良	1		2	1		4	6		2		1	17
	不可抗力	14	2		4		2	1	5			7	35
	原因不明	1	1		1		1				1		5
	その他						1					1	2
計	101	43	33	10		13	29	20	6	1	26	282	
12	運航の過誤	98	42	51			8	3	10	2		19	233
	機関取扱不良	1	2		1		2	29				3	38
	積載不良			1								2	3
	火気取扱不良				5	1							6
	材質構造不良	1		2			1	5		1			10
	不可抗力	16	1	3	1				4			13	38
	原因不明		1		2						1		4
	その他	2	1										3
計	118	47	57	9	1	11	37	14	3	1	37	335	
13	運航の過誤	112	33	18			3	1	11			19	197
	機関取扱不良	2		1	2		2	39	1			7	54
	積載不良			3								1	4
	火気取扱不良				6								6
	材質構造不良			1			7	4	2	2		1	17
	不可抗力	16	2		6			6	5	4		9	48
	原因不明						1	3			1		5
	その他				1		1	2	1			8	13
計	130	35	23	15		14	55	20	6	1	45	344	
14	運航の過誤	107	41	14	1		11	1	9	5		33	222
	機関取扱不良							17				12	29
	積載不良						1						1
	火気取扱不良				2								2
	材質構造不良						8	3	2	3			16
	不可抗力	14		5	7		1	1	3			11	42
	原因不明			2	2			2	1			1	8
	その他												
計	121	41	21	12		21	24	15	8		57	320	
15	運航の過誤	84	49	11	1		17	1	14	5		29	211
	機関取扱不良							36		1		7	44
	積載不良												
	火気取扱不良				7								7
	材質構造不良				1		4	5	1	1		3	15
	不可抗力	15		1			1	2	3	1		15	38
	原因不明				4	1	1	2	1	1			10
	その他											3	3
計	99	49	12	13	1	23	46	19	9		57	328	

2. 救 助

(1) 船舶の救助状況の推移

単位：隻

区分 \ 年	11	12	13	14	15
発 生 隻 数	282	335	344	320	328
当庁救助及び協力救助(A)	69	72	84	56	83
当庁以外救助(B)	93	120	106	117	97
自力入港	84	113	118	111	119
全損・行方不明(C)	36	30	36	36	29
救助率(%)	81.8	86.5	84.1	82.8	86.1

(2) 海難船舶乗船者の救助状況の推移

単位：人

区分 \ 年	11	12	13	14	15
乗 船 者 総 数	1,796	1,588	1,878	2,077	2,047
当庁救助及び協力救助(A)	310	284	405	246	310
当庁以外救助(B)	316	489	484	640	388
自力救助	1,156	795	971	1,149	1,338
死亡・行方不明(C)	14	20	18	42	11
救助率(%)	97.8	97.5	98.0	95.5	98.4

※注：救助率(%) = $\frac{A+B}{A+B+C} \times 100$

(3) 管区内都県水難救済会等の現状と活動状況

イ. 現 状 (平成16年3月末現在)

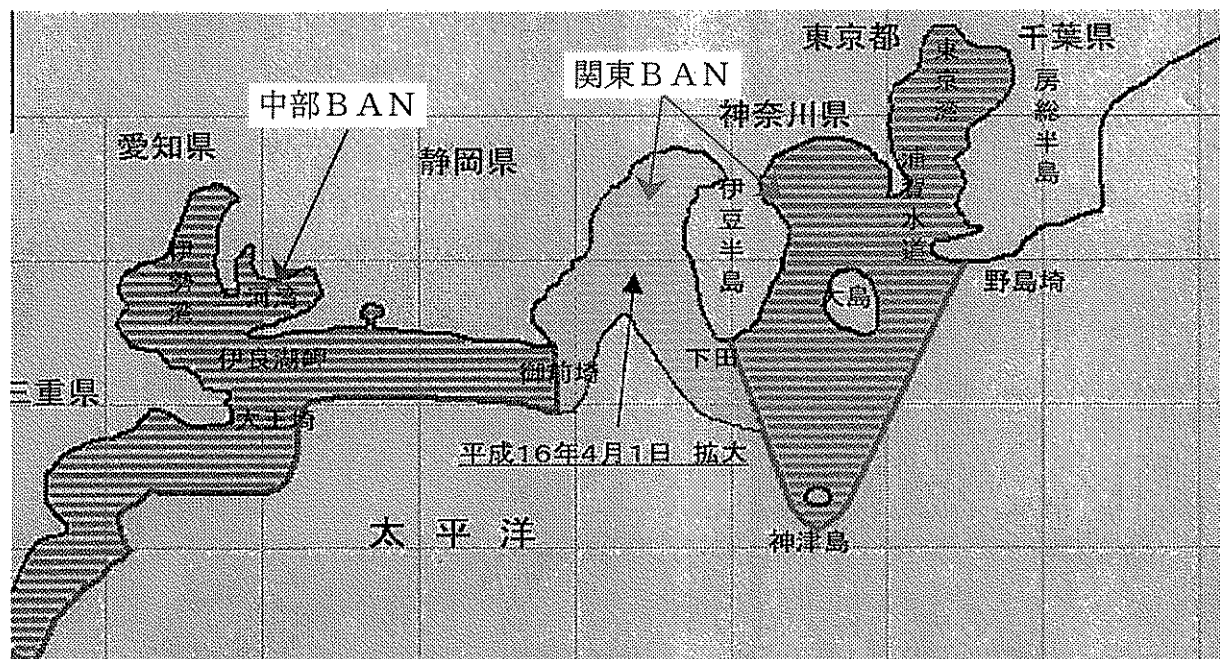
名称	区分	救難所数	支所数	所員数(人)
神奈川県水難救済会		16		825
千葉県水難救済会		16	14	1,394
茨城県水難救済会		8		480
静岡地区水難救済会		6	4	190
伊豆地区水難救済会		5		583
東京都水難救済会		4		391
東京救難所		1		26
計		56	18	3,889

ロ. 活動状況 (平成15年)

名称	区分	救助活動の状況				
		出動数			救助数	
		回数	隻数	人数	隻数	人数
神奈川県水難救済会		17	75	236	3	12
千葉県水難救済会		50	159	610	7	27
茨城県水難救済会						
静岡地区水難救済会		3	4	15	1	4
伊豆地区水難救済会		1		5		
東京都水難救済会		3	121	262	1	1
東京救難所						
計		74	359	1,128	12	44

(4) BANの現状と活動状況

イ. 現 状 (平成16年3月末現在)



RS (レスキューステーション) : 関東BAN 102箇所、中部BAN 90箇所
 会員数 : 関東BAN 3,300名 中部BAN 620名

ロ. 救助状況

類別	内 容	内 容		
		13年	14年	15年
船種別	モーターボート	87	99	153
	ヨット	33	29	46
曜日別	土・日・祝日	116	121	157
	その他	33	43	42
原因別	機関故障	81	96	101
	乗揚げ	3	6	16
	絡網	6	7	4
	推進器障害	22	19	34
	燃料欠乏	12	9	11
	蓄電池過放電	9	12	15
	舵故障	9	9	10
	その他	7	6	8

(5) 管区内緊急入域外国船舶の推移状況

単位：隻

年	区分	海難等	傷病	荒天待機	燃料等 の欠乏	その他	計
12	28	2	74			104	
13	21	1	86		4	112	
14	31		93		4	128	
15	22	1	117	1	2	143	

(6) 管区内洋上救急出動状況

単位：件

年	区分	距離別(起点 東京) (海里)				計	全国	全国比 (%)
		~200	200~500	500~1,000	1,000~			
11	1			1	1	3	34	8.8
12				3		3	23	13.0
13	1	2	3	1		7	23	30.4
14	1		1	1		3	16	18.8
15		2	4			6	22	27.3