

# 1. 船舶の交通

## (1) 東京湾

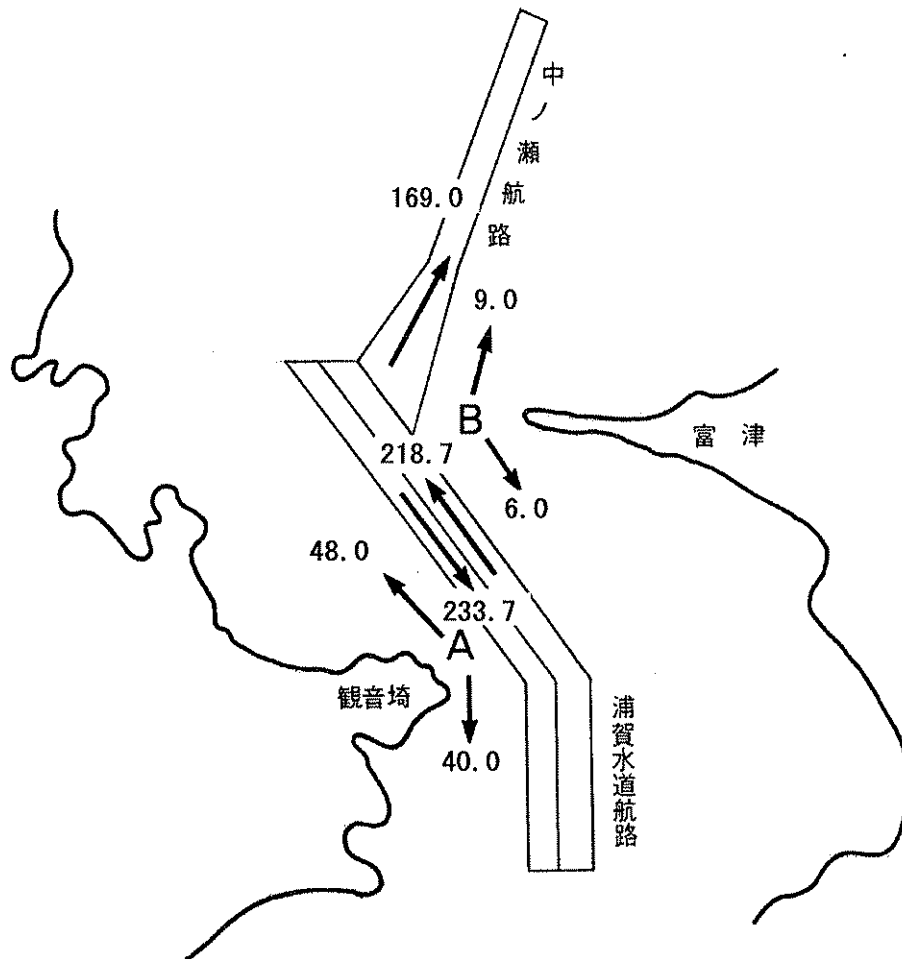
イ. 浦賀水道及び中ノ瀬航路の船種別船舶の一日平均の通航状況(平成15年)

単位：隻

区分		貨物船	タンカ	旅客船	カーフェリー	水エアクン翼船	漁船	えい航船	押航船	その他 (独航船・自衛艦等)	総通航平均隻数
浦賀水道航路	北航船舶	150.3	45.0	3.7			0.3	1.0		18.3	218.7
	南航船舶	150.0	56.7	4.7	0.3		1.0	2.0	0.3	18.7	233.7
	南・北航船舶	300.3	101.7	8.3	0.3		1.3	3.0	0.3	37.0	452.3
浦賀水道A	北航船舶	2.7	4.7				34.3	0.3		6.0	48.0
	南航船舶	2.7	5.7				24.7			7.0	40.0
	南・北航船舶	5.3	10.3				59.0	0.3		13.0	88.0
浦賀水道B	北航船舶	1.3	0.3	1.0		1.7	3.3	1.0		0.3	9.0
	南航船舶	1.3	0.3	1.0		1.7	0.3			1.3	6.0
	南・北航船舶	2.7	0.7	2.0		3.3	3.7	1.0		1.7	15.0
浦賀水道	北航船舶	154.3	50.0	4.7		1.7	38.0	2.3		24.7	275.7
	南航船舶	154.0	62.7	5.7	0.3	1.7	26.0	2.0	0.3	27.0	279.7
	南・北航船舶	308.3	112.7	10.3	0.3	3.3	64.0	4.3	0.3	51.7	555.3
中ノ瀬航路		104.7	49.0	2.0	2.3		3.0	0.3	0.3	7.3	169.0

※ 平成15年11月10日12:00から11月13日12:00までの3日間観測した総通航隻数に対する一日平均の通航隻数

浦賀水道及び中ノ瀬航路船舶通航図  
 (一日平均通航状況)



※平成15年11月10日12:00から11月13日12:00までの3日間  
 観測した総通航隻数に対する一日平均の通航隻数

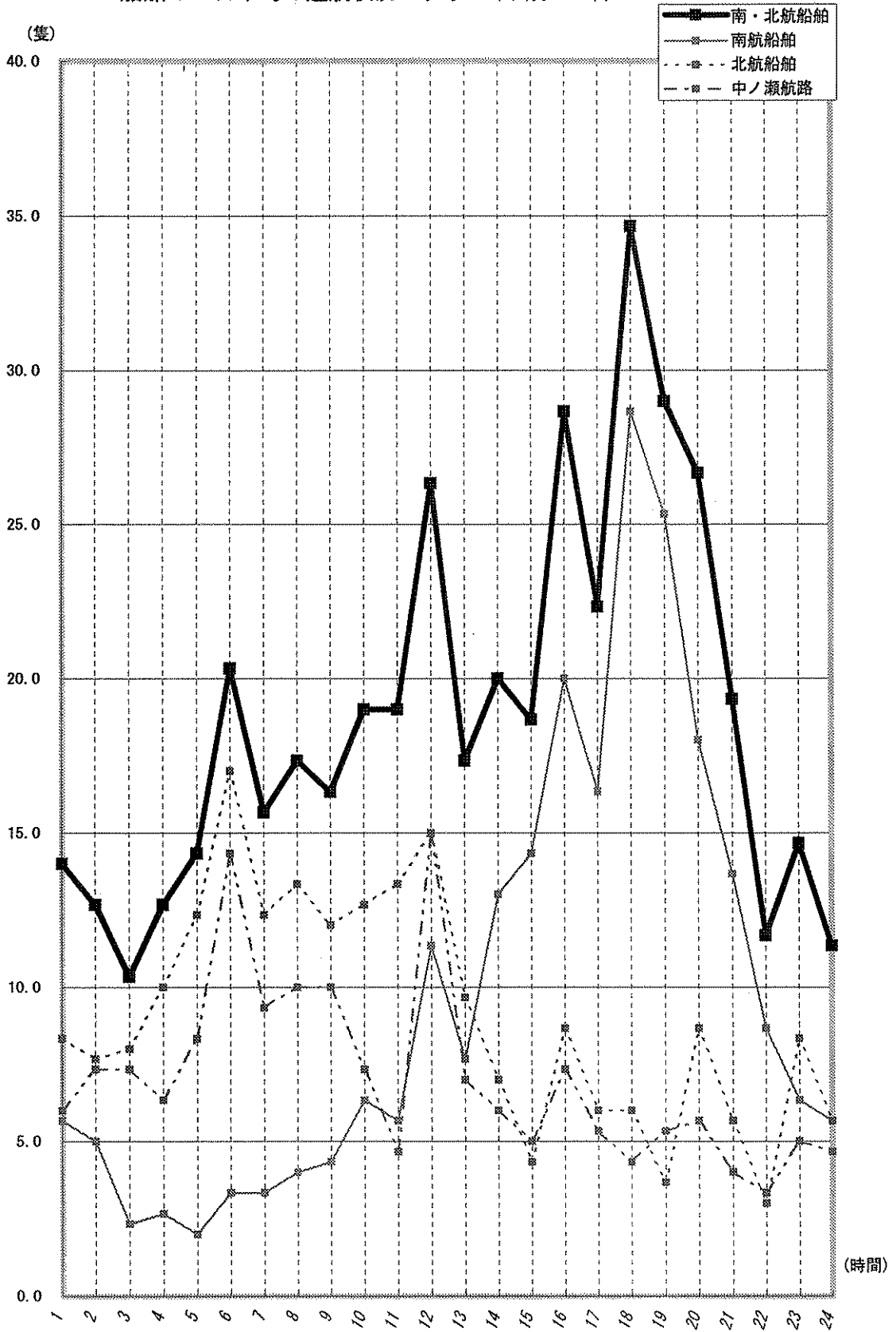
ロ. 浦賀水道航路及び中ノ瀬航路における時間別・方向別  
船舶の一日平均の通航状況(平成15年)

単位：隻

区分 時間	浦賀水道航路			中ノ瀬航路
	南・北航船舶	南航船舶	北航船舶	
00~01	14.0	5.7	8.3	6.0
01~02	12.7	5.0	7.7	7.3
02~03	10.3	2.3	8.0	7.3
03~04	12.7	2.7	10.0	6.3
04~05	14.3	2.0	12.3	8.3
05~06	20.3	3.3	17.0	14.3
06~07	15.7	3.3	12.3	9.3
07~08	17.3	4.0	13.3	10.0
08~09	16.3	4.3	12.0	10.0
09~10	19.0	6.3	12.7	7.3
10~11	19.0	5.7	13.3	4.7
11~12	26.3	11.3	15.0	15.0
12~13	17.3	7.7	9.7	7.0
13~14	20.0	13.0	7.0	6.0
14~15	18.7	14.3	4.3	5.0
15~16	28.7	20.0	8.7	7.3
16~17	22.3	16.3	6.0	5.3
17~18	34.7	28.7	6.0	4.3
18~19	29.0	25.3	3.7	5.3
19~20	26.7	18.0	8.7	5.7
20~21	19.3	13.7	5.7	4.0
21~22	11.7	8.7	3.0	3.3
22~23	14.7	6.3	8.3	5.0
23~24	11.3	5.7	5.7	4.7

※平成15年11月10日12:00から11月13日12:00までの3日間  
観測した総通航隻数に対する一日平均の通航隻数

ハ. 浦賀水道航路及び中ノ瀬航路における時間別・方向別  
船舶の一日平均の通航状況 グラフ(平成15年)



## (2) 特定港

イ. 特定港別船舶入港状況の推移

単位：隻

区分		国籍		年				
				11	12	13	14	15
京 浜	横浜区	日 本 国	35,173	34,576	32,584	29,598	28,968	
		日 外 国	9,100	9,548	9,420	9,182	9,447	
		計	44,273	44,124	42,004	38,780	38,415	
	川崎区	日 本 国	17,725	17,996	17,771	15,744	17,166	
		日 外 国	2,178	2,124	2,230	2,078	2,183	
		計	19,903	20,120	20,001	17,822	19,349	
東京区	日 本 国	12,305	12,666	16,105	15,113	12,643		
	日 外 国	4,902	5,403	5,796	5,469	6,020		
	計	17,207	18,069	21,901	20,582	18,663		
小 計		日 本 国	65,203	65,238	66,460	60,455	58,777	
		日 外 国	16,180	17,075	17,446	16,729	17,650	
		計	81,383	82,313	83,906	77,184	76,427	
千 葉		日 本 国	34,682	35,763	32,540	32,872	32,387	
		日 外 国	4,496	4,422	4,298	3,966	4,357	
		計	39,178	40,185	36,838	36,838	36,744	
木更津		日 本 国	6,263	6,004	5,818	5,907	5,799	
		日 外 国	995	1,063	1,029	1,029	1,156	
		計	7,258	7,067	6,847	6,936	6,955	
横須賀		日 本 国	29,923	30,008	29,240	30,562	28,313	
		日 外 国	439	418	396	412	426	
		計	30,362	30,426	29,636	30,974	28,739	
鹿 島		日 本 国	10,353	11,498	11,147	10,562	11,081	
		日 外 国	2,062	2,016	1,942	1,945	1,971	
		計	12,415	13,514	13,089	12,507	13,052	
清 水		日 本 国	7,058	6,613	6,030	6,780	7,086	
		日 外 国	1,877	1,915	1,899	1,988	1,833	
		計	8,935	8,528	7,929	8,768	8,919	
田子の浦		日 本 国	5,696	5,676	5,478	4,118	3,517	
		日 外 国	263	233	249	248	229	
		計	5,959	5,909	5,727	4,366	3,746	
日 立		日 本 国	2,169	2,070	2,072	1,684	1,689	
		日 外 国	310	348	359	291	242	
		計	2,479	2,418	2,431	1,975	1,931	
計		日 本 国	161,347	162,870	158,791	152,940	148,649	
		日 外 国	26,622	27,490	27,612	26,608	27,864	
		計	187,969	190,360	186,403	179,548	176,513	

ロ. 特定港総トン数別船舶入港状況の推移

単位：隻

区分		年					
		11	12	13	14	15	
京 浜	横 浜 区	100 トン 未 満	606	619	597	503	530
		100 ～ 1,000	31,049	30,763	29,163	25,784	24,939
		1,000～10,000	7,441	7,479	7,155	7,542	7,954
		10,000トン以上	5,177	5,263	5,089	4,951	4,992
		計	44,273	44,124	42,004	38,780	38,415
	川 崎 区	100 トン 未 満	8	18	19	23	9
		100 ～ 1,000	13,609	14,032	13,870	12,333	13,404
		1,000～10,000	4,898	4,671	4,751	4,177	4,560
		10,000トン以上	1,388	1,399	1,361	1,289	1,376
		計	19,903	20,120	20,001	17,822	19,349
	東 京 区	100 トン 未 満	23	40	27	266	146
		100 ～ 1,000	7,654	8,268	7,356	8,150	7,684
1,000～10,000		5,740	5,732	8,715	7,663	6,216	
10,000トン以上		3,790	4,029	5,803	4,503	4,617	
	計	17,207	18,069	21,901	20,582	18,663	
小 計	100 トン 未 満	637	677	643	792	685	
	100 ～ 1,000	52,312	53,063	50,389	46,267	46,027	
	1,000～10,000	18,079	17,882	20,621	19,382	18,730	
	10,000トン以上	10,355	10,691	12,253	10,743	10,985	
	計	81,383	82,313	83,906	77,184	76,427	
千 葉	100 トン 未 満	26	21	24	31	22	
	100 ～ 1,000	29,321	29,839	27,350	26,564	27,162	
	1,000～10,000	7,824	8,273	7,709	7,779	7,774	
	10,000トン以上	2,007	2,052	1,755	1,629	1,786	
	計	39,178	40,185	36,838	36,003	36,744	
木 更 津	100 トン 未 満	17	27	24	22	15	
	100 ～ 1,000	5,945	5,677	5,351	5,346	5,501	
	1,000～10,000	701	747	821	856	765	
	10,000トン以上	595	616	651	712	674	
	計	7,258	7,067	6,847	6,936	6,955	
横 須 賀	100 トン 未 満	605	617	626	690	773	
	100 ～ 1,000	20,401	20,692	20,124	21,267	19,233	
	1,000～10,000	9,035	8,816	8,570	8,678	8,295	
	10,000トン以上	321	301	316	339	438	
	計	30,362	30,426	29,636	30,974	28,739	
鹿 島	100 トン 未 満	28	45	626	16	13	
	100 ～ 1,000	9,263	10,159	9,801	9,205	9,415	
	1,000～10,000	2,318	2,466	2,446	2,495	2,837	
	10,000トン以上	806	844	817	791	787	
	計	12,415	13,514	13,089	12,507	13,052	
清 水	100 トン 未 満	295	224	222	259	325	
	100 ～ 1,000	5,612	5,328	4,889	4,636	4,548	
	1,000～10,000	2,024	2,017	1,984	3,033	3,286	
	10,000トン以上	1,004	959	834	840	760	
	計	8,935	8,528	7,929	8,768	8,919	
田 子 の 浦	100 トン 未 満			5	3	2	
	100 ～ 1,000	4,081	4,008	3,693	3,495	3,262	
	1,000～10,000	1,741	1,788	1,932	772	394	
	10,000トン以上	137	113	97	96	88	
	計	5,959	5,909	5,727	4,366	3,746	
日 立	100 トン 未 満	73	73	66	61	56	
	100 ～ 1,000	1,181	1,293	1,348	967	900	
	1,000～10,000	1,065	877	837	780	832	
	10,000トン以上	160	175	180	167	143	
	計	2,479	2,418	2,431	2,431	1,931	
計	100 トン 未 満	1,681	1,684	1,635	1,615	1,891	
	100 ～ 1,000	128,116	130,059	122,945	113,111	116,048	
	1,000～10,000	42,787	42,866	44,920	40,742	42,913	
	10,000トン以上	15,385	15,751	16,903	14,477	15,661	
	計	187,969	190,360	186,403	170,401	176,513	

## 2. 指導・取締り

東京湾における海上交通安全法条項別指導・取締り状況の推移

単位：件

年	区分	指導・取締り事項	航路航行義務違反	速力制限違反	行先表示違反	航路横断制限違反又は出入違反	びよう泊禁止違反	浦賀水道航路右側航行義務違反	中一方通航義務違反	巨大船等の通報義務違反	巨大船等の指示違反	危険防止のための交通制限違反	灯火又は標識の不表示	無許可・無届出工事等	計	
																送致
11	取締り件数	送致	4	20		5		24	4							57
		警告	5	12		5		31	5					4		62
		小計	9	32		10		55	9					4		119
12	取締り件数	送致	3	16		13	3	25	6							66
		警告	4	4		4	1	10	2							25
		小計	7	20		17	4	35	8							91
12	取締り件数	送致	23	19	1	17		16	9			1				86
		警告	5	3	1	1		4	6			1				21
		小計	28	22	2	18		20	15			2				107
14	取締り件数	送致	25	3		12	1	9	1							51
		警告	9	1	2	1	2	7	4							26
		小計	34	4	2	13	3	16	5							77
15	取締り件数	送致	40	10		7	2	12	5							76
		警告	6	4		2	1	1	4							18
		小計	46	14		9	3	13	9							94

### 3. 参 考

#### 平成15年度管内プレジャーボート等隻数

(東京都、千葉県、茨城県、栃木県、埼玉県、群馬県、神奈川県、山梨県、静岡県)

単位：隻

区分 地域	特殊小型船 (氷上ホバークラフト等)	プレジャー モーターボート・ 遊漁船	プレジャー ヨット	漁船	小型兼用船	その他	計
茨城県	2,997	5,030	237	46	462	583	9,355
栃木県	1,262	741	0	0	0	150	2,153
群馬県	2,082	1,112	2	0	0	211	3,407
埼玉県	2,823	3,348	1	0	12	290	6,474
千葉県	4,552	7,493	468	188	1,539	1,057	15,297
東京都	2,859	6,042	384	51	447	2,361	12,144
神奈川県	3,785	10,412	2,269	20	1,232	1,511	19,229
山梨県	396	978	3	0	0	144	1,521
静岡県	4,250	11,179	879	125	1,867	974	19,274
計	25,006	46,335	4,243	430	5,559	7,281	88,854

本集計表の隻数は、平成16年3月31日現在日本小型船舶検査機構に登録されている隻数である。

「小型兼用船」：

漁船以外の小型船舶のうち漁ろうにも従事するものであって、漁ろうと漁ろう以外のことを同時にしないもの