

1. 船舶の交通

(1) 東京湾

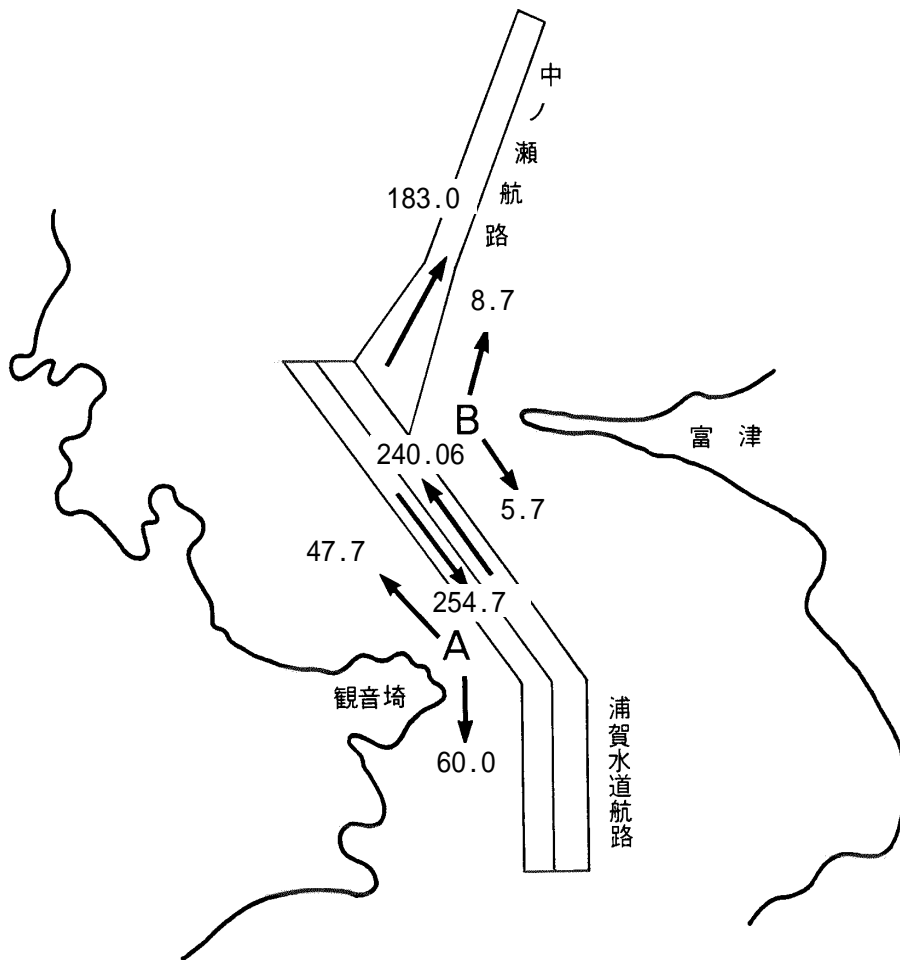
イ. 浦賀水道及び中ノ瀬航路の船種別船舶の一日平均の通航状況(平成14年)

単位：隻

区分		貨物船	タンカー	旅客船	カーフェリー	水エアクッション翼船	漁船	えい航船	押航船	その他 (独航船・自衛艦等 をい)	総通航平均隻数
浦賀水道航路	北航船舶	183.7	30.0	3.7	3.3		1.3	1.7	1.3	15.0	240.0
	南航船舶	174.3	52.7	5.0	3.7		2.3	0.3	1.3	15.0	254.7
	南・北航船舶	358.0	82.7	8.7	7.0		3.7	2.0	2.7	30.0	494.7
浦賀水道A	北航船舶	5.0	4.7				23.0	0.7	0.3	14.0	47.7
	南航船舶	5.7	6.0	0.7			31.0	1.3	0.3	15.0	60.0
	南・北航船舶	10.7	10.7	0.7			54.0	2.0	0.7	29.0	107.7
浦賀水道B	北航船舶	3.3		0.3		1.3	3.7				8.7
	南航船舶	4.0				1.0	0.3			0.3	5.7
	南・北航船舶	7.3		0.3		2.3	4.0			0.3	14.3
浦賀水道	北航船舶	192.0	34.7	4.0	3.3	1.3	28.0	2.3	1.7	29.0	296.3
	南航船舶	184.0	58.7	5.7	3.7	1.0	33.7	1.7	1.7	30.3	320.3
	南・北航船舶	376.0	93.3	9.7	7.0	2.3	61.7	4.0	3.3	59.3	616.7
中ノ瀬航路		128.3	37.0	3.7	1.3			1.3	1.0	10.3	183.0

平成14年11月11日12:00から11月14日12:00までの3日間観測した総通航隻数に対する
一日平均の通航隻数

浦賀水道及び中ノ瀬航路船舶通航図
 (一日平均通航状況)



平成14年11月11日12:00から11月14日12:00までの3日間
 観測した総通航隻数に対する一日平均の通航隻数

ロ．浦賀水道航路及び中ノ瀬航路における時間別・方向別

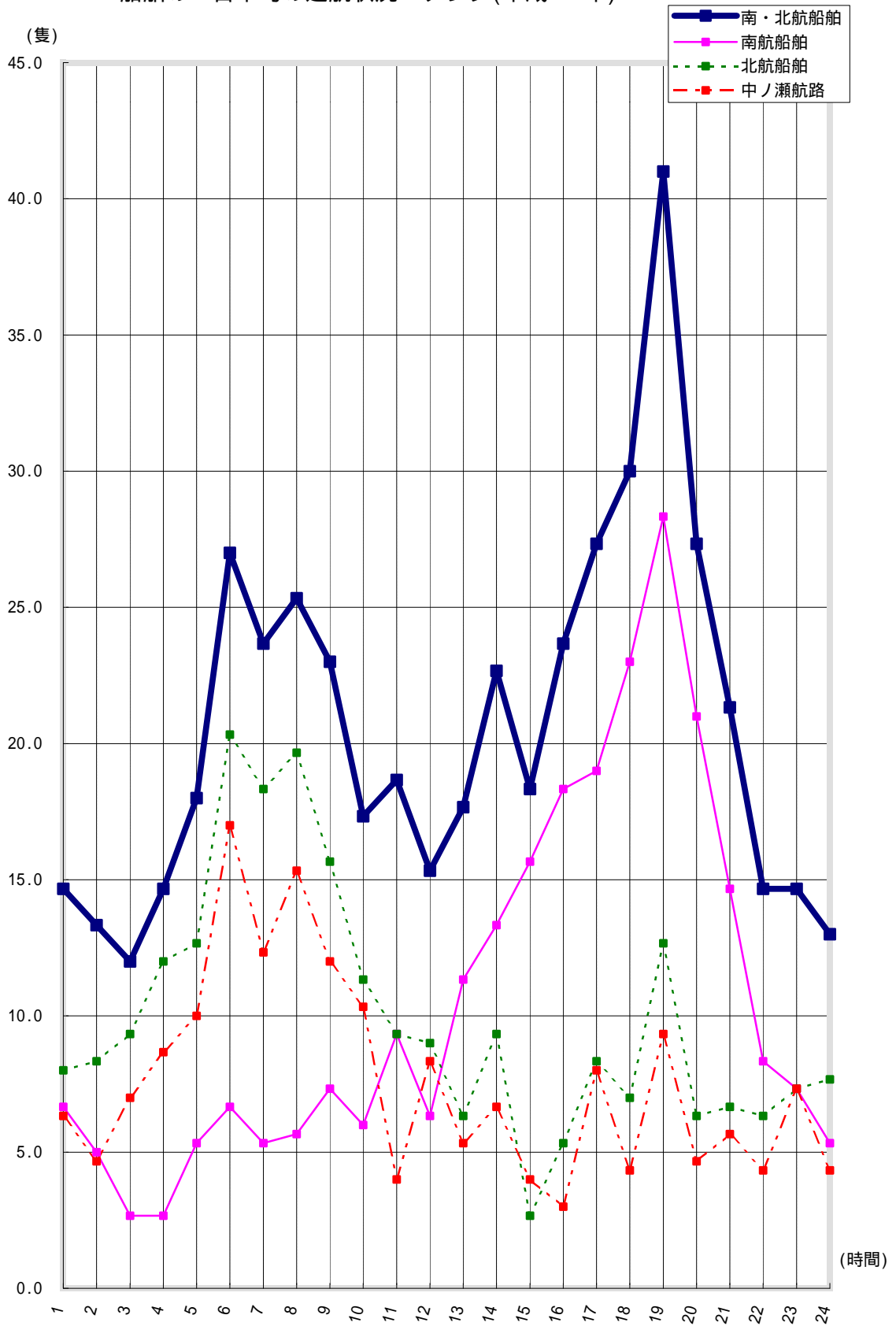
船舶の一日平均の通航状況(平成14年)

単位：隻

区 分 時 間	浦 賀 水 道 航 路			中 ノ 瀬 航 路
	南 ・ 北 航 船 船	南 航 船 船	北 航 船 船	
0 0 ~ 0 1	14.7	6.7	8.0	6.3
0 1 ~ 0 2	13.3	5.0	8.3	4.7
0 2 ~ 0 3	12.0	2.7	9.3	7.0
0 3 ~ 0 4	14.7	2.7	12.0	8.7
0 4 ~ 0 5	18.0	5.3	12.7	10.0
0 5 ~ 0 6	27.0	6.7	20.3	17.0
0 6 ~ 0 7	23.7	5.3	18.3	12.3
0 7 ~ 0 8	25.3	5.7	19.7	15.3
0 8 ~ 0 9	23.0	7.3	15.7	12.0
0 9 ~ 1 0	17.3	6.0	11.3	10.3
1 0 ~ 1 1	18.7	9.3	9.3	4.0
1 1 ~ 1 2	15.3	6.3	9.0	8.3
1 2 ~ 1 3	17.7	11.3	6.3	5.3
1 3 ~ 1 4	22.7	13.3	9.3	6.7
1 4 ~ 1 5	18.3	15.7	2.7	4.0
1 5 ~ 1 6	23.7	18.3	5.3	3.0
1 6 ~ 1 7	27.3	19.0	8.3	8.0
1 7 ~ 1 8	30.0	23.0	7.0	4.3
1 8 ~ 1 9	41.0	28.3	12.7	9.3
1 9 ~ 2 0	27.3	21.0	6.3	4.7
2 0 ~ 2 1	21.3	14.7	6.7	5.7
2 1 ~ 2 2	14.7	8.3	6.3	4.3
2 2 ~ 2 3	14.7	7.3	7.3	7.3
2 3 ~ 2 4	13.0	5.3	7.7	4.3

平成14年11月11日12:00から11月14日12:00までの3日間
観測した総通航隻数に対する一日平均の通航隻数

八．浦賀水道航路及び中ノ瀬航路における時間別・方向別
船舶の一日平均の通航状況 グラフ(平成14年)



(2) 特定港

イ. 特定港別船舶入港状況の推移

単位：隻

区分		国籍		年				
				10	11	12	13	14
京 浜	横浜区	日 本	39,131	35,173	34,576	32,584	29,598	
		外 国	9,500	9,100	9,548	9,420	9,182	
		計	48,631	44,273	44,124	42,004	38,780	
	川崎区	日 本	18,907	17,725	17,996	17,771	15,744	
		外 国	1,893	2,178	2,124	2,230	2,078	
		計	20,800	19,903	20,120	20,001	17,822	
東京区	日 本	13,806	12,305	12,666	16,105	15,113		
	外 国	4,625	4,902	5,403	5,796	5,469		
	計	18,431	17,207	18,069	21,901	20,582		
小 計		日 本	71,844	65,203	65,238	66,460	60,455	
		外 国	16,018	16,180	17,075	17,446	16,729	
		計	87,862	81,383	82,313	83,906	77,184	
千 葉		日 本	36,188	34,682	35,763	32,540	32,872	
		外 国	4,066	4,496	4,422	4,298	3,966	
		計	40,254	39,178	40,185	36,838	36,838	
木更津		日 本	6,400	6,263	6,004	5,818	5,907	
		外 国	976	995	1,063	1,029	1,029	
		計	7,376	7,258	7,067	6,847	6,936	
横須賀		日 本	29,294	29,923	30,008	29,240	30,562	
		外 国	460	439	418	396	412	
		計	29,754	30,362	30,426	29,636	30,974	
鹿 島		日 本	12,340	10,353	11,498	11,147	10,562	
		外 国	1,947	2,062	2,016	1,942	1,945	
		計	14,287	12,415	13,514	13,089	12,507	
清 水		日 本	6,693	7,058	6,613	6,030	6,780	
		外 国	1,900	1,877	1,915	1,899	1,988	
		計	8,593	8,935	8,528	7,929	8,768	
田子の浦		日 本	5,989	5,696	5,676	5,478	4,118	
		外 国	270	263	233	249	248	
		計	6,259	5,959	5,909	5,727	4,366	
日 立		日 本	2,537	2,169	2,070	2,072	1,684	
		外 国	292	310	348	359	291	
		計	2,829	2,479	2,418	2,431	1,975	
計		日 本	171,285	161,347	162,870	158,791	152,940	
		外 国	25,929	26,622	27,490	27,612	26,608	
		計	197,214	187,969	190,360	186,403	179,548	

ロ．特定港総トン数別船舶入港状況の推移

単位：隻

区分		年					
		10	11	12	13	14	
京 浜	横 浜 区	100 トン 未 満	758	606	619	597	503
		100 ～ 1,000	34,779	31,049	30,763	29,163	25,784
		1000～10,000	7,650	7,441	7,479	7,155	7,542
		10,000ト以上	5,444	5,177	5,263	5,089	4,951
		計	48,631	44,273	44,124	42,004	38,780
	川 崎 区	100 トン 未 満	3	8	18	19	23
		100 ～ 1,000	14,441	13,609	14,032	13,870	12,333
		1000～10,000	4,974	4,898	4,671	4,751	4,177
		10,000ト以上	1,382	1,388	1,399	1,361	1,289
	計	20,800	19,903	20,120	20,001	17,822	
	東 京 区	100 トン 未 満	26	23	40	27	266
		100 ～ 1,000	8,889	7,654	8,268	7,356	8,150
1000～10,000		5,660	5,740	5,732	8,715	7,663	
10,000ト以上		3,856	3,790	4,029	5,803	4,503	
計		18,431	17,207	18,069	21,901	20,582	
小 計	100 トン 未 満	787	637	677	643	792	
	100 ～ 1,000	58,109	52,312	53,063	50,389	46,267	
	1,000～10,000	18,284	18,079	17,882	20,621	19,382	
	10,000ト以上	10,682	10,355	10,691	12,253	10,743	
	計	87,862	81,383	82,313	83,906	77,184	
千 葉	100 トン 未 満	39	26	21	24	31	
	100 ～ 1,000	30,417	29,321	29,839	27,350	26,564	
	1,000～10,000	7,812	7,824	8,273	7,709	7,779	
	10,000ト以上	1,986	2,007	2,052	1,755	1,629	
	計	40,254	39,178	40,185	36,838	36,003	
木 更 津	100 トン 未 満	21	17	27	24	22	
	100 ～ 1,000	5,960	5,945	5,677	5,351	5,346	
	1,000～10,000	770	701	747	821	856	
	10,000ト以上	625	595	616	651	712	
	計	7,376	7,258	7,067	6,847	6,936	
横 須 賀	100 トン 未 満	750	605	617	626	690	
	100 ～ 1,000	19,959	20,401	20,692	20,124	21,267	
	1,000～10,000	8,732	9,035	8,816	8,570	8,678	
	10,000ト以上	313	321	301	316	339	
	計	29,754	30,362	30,426	29,636	30,974	
鹿 島	100 トン 未 満	48	28	45	626	16	
	100 ～ 1,000	10,820	9,263	10,159	9,801	9,205	
	1,000～10,000	2,588	2,318	2,466	2,446	2,495	
	10,000ト以上	831	806	844	817	791	
	計	14,287	12,415	13,514	13,089	12,507	
清 水	100 トン 未 満	251	295	224	222	259	
	100 ～ 1,000	5,321	5,612	5,328	4,889	4,636	
	1,000～10,000	1,955	2,024	2,017	1,984	3,033	
	10,000ト以上	1,066	1,004	959	834	840	
	計	8,593	8,935	8,528	7,929	8,768	
田 子 の 浦	100 トン 未 満				5	3	
	100 ～ 1,000	4,791	4,081	4,008	3,693	3,495	
	1,000～10,000	1,337	1,741	1,788	1,932	772	
	10,000ト以上	131	137	113	97	96	
	計	6,259	5,959	5,909	5,727	4,366	
日 立	100 トン 未 満	79	73	73	66	61	
	100 ～ 1,000	1,466	1,181	1,293	1,348	967	
	1,000～10,000	1,137	1,065	877	837	780	
	10,000ト以上	147	160	175	180	167	
	計	2,829	2,479	2,418	2,431	2,431	
計	100 トン 未 満	1,975	1,681	1,684	1,635	1,615	
	100 ～ 1,000	136,843	128,116	130,059	122,945	113,111	
	1,000～10,000	42,615	42,787	42,866	44,920	40,742	
	10,000ト以上	15,781	15,385	15,751	16,903	14,477	
	計	197,214	187,969	190,360	186,403	170,401	

2. 指導・取締り

東京湾における海上交通安全法条項別指導・取締り状況の推移

単位：件

年	区分	指導・ 取締り 事項	航路 航行 義務 違反	速力 制限 違反	行先 表示 違反	航路 への 出入 又は 横断 制限 違反	びよ う泊 禁止 違反	浦賀 水道 航行 義務 違反	中ノ 瀬航 路航 行義 務違 反	巨 大船 等の 通報 義務 違反	巨 大船 等の 指示 違反	危険 防止 のため の交 通制 限違 反	燈火 又は 標識 の不 表示	無許 可・ 無届 出工 事等	計	
																送致
10	取締 件数	送致	4	8		9	2	7	4							34
		警告	3	12	3	12	3	24	10							67
		小計	7	20	3	21	5	31	14							101
11	取締 件数	送致	4	20		5		24	4							57
		警告	5	12		5		31	5				4			62
		小計	9	32		10		55	9				4			119
12	取締 件数	送致	3	16		13	3	25	6							66
		警告	4	4		4	1	10	2							25
		小計	7	20		17	4	35	8							91
13	取締 件数	送致	23	19	1	17		16	9			1				86
		警告	5	3	1	1		4	6			1				21
		小計	28	22	2	18		20	15			2				107
14	取締 件数	送致	25	3		12	1	9	1							51
		警告	9	1	2	1	2	7	4							26
		小計	34	4	2	13	3	16	5							77

3. 参 考

平成14年度管内プレジャー - ボ - ト等隻数

(東京都、千葉県、茨城県、栃木県、埼玉県、群馬県、神奈川県、山梨県、静岡県)

単位：隻

区分 地域	水上オートバイ	プレジャー モーターボート・ 遊漁船	プレジャー ヨット	漁船	小型兼用船	その他	計
茨城県	3,100	5,517	247	42	380	598	9,884
栃木県	1,253	700	0	0	0	150	2,103
群馬県	1,818	1,048	2	0	0	235	3,103
埼玉県	2,775	3,426	6	0	4	285	6,496
千葉県	4,673	7,981	468	194	1,506	1,113	15,935
東京都	3,026	6,727	432	45	445	2,384	13,059
神奈川県	4,145	11,074	2,309	18	1,102	1,664	20,312
山梨県	425	865	4	0	0	147	1,441
静岡県	4,593	11,871	869	130	1,861	945	20,269
計	25,808	49,209	4,337	429	5,298	7,521	92,602

本集計表の隻数は、平成15年3月31日現在日本小型船舶検査機構に登録されている隻数である。

「小型兼用船」：

漁船以外の小型船舶のうち漁ろうにも従事するものであって、漁ろうと漁ろう以外のことを同時にしないもの