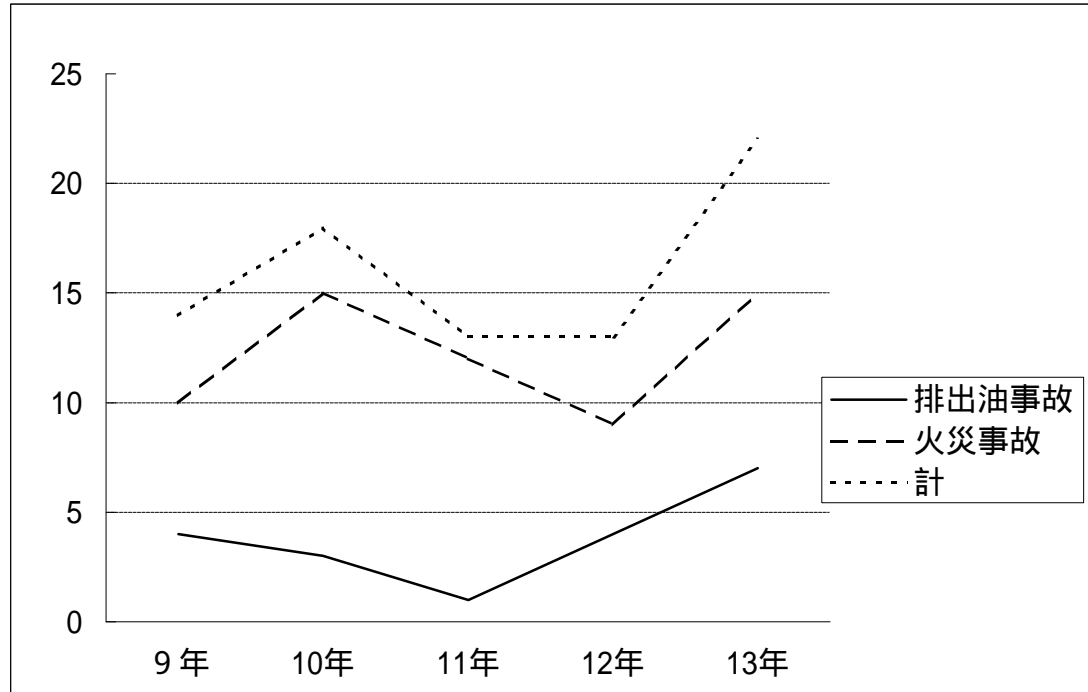


1. 海上災害発生状況の推移(件数)

年	区分 国籍	排出油事故 (10キロリットル以上)			火 災			計(管 区)		
		日本	外国	小計	日本	外国	小計	日本	外国	計
9		2	2(1)	4(1)	7(2)	3	10(2)	9(2)	5(1)	14(3)
10		1(1)	2	3(1)	11	4	15	12(1)	6	18(1)
11		1		1	8	4	12	9	4	13
12		2	2	4	7	2	9	9	4	13
13		5(1)	2	7(1)	12	3	15	17(1)	5	22(1)

	排出油事故	火災事故	計
9年	4	10	14
10年	3	15	18
11年	1	12	13
12年	4	9	13
13年	7	15	22

注：()内はタンカ - の再掲



2. 管内主要石油基地所在港における防災資器材保有の現状

(平成14年3月末)

港(区)		区分	オイルフェンス (m)	展張船 (隻)	回収船 (隻)	油処理剤 (kl)	油吸着材 (kg)	ゲル化剤 (kl)
東京湾内	横浜	当 庁	1,700	2	2	6.29	593	
		その他	16,206	11	4	115.55	65,061	0.54
		計	17,906	13	6	121.84	65,654	0.54
	川崎	当 庁	100			0.83	53	
		その他	20,450	2	2	8,884.49	36,629	0.30
		計	20,550	2	2	8,885.32	36,682	0.30
	東京	当 庁	200			1.00	338	0.23
		その他	2,400	1		4.30	1,000	
		計	2,600	1		5.30	1,338	0.23
	千葉	当 庁	600	1		1.97	84	
		その他	30,726	18	1	5,060.87	26,045	3.88
		計	31,326	19	1	5,062.84	26,129	3.88
	木更津	当 庁				0.80	196	
		その他	900	2		1.22	456	
		計	900	2		2.02	652	
横須賀	当 庁	940	2		3.88	129		
	その他	4,600	3		10.46	4,159	2.32	
	計	5,540	5		14.34	4,288	2.32	
小計	当 庁	3,540	5	2	14.77	1,393	0.23	
	その他	75,282	37	7	14,076.89	133,350	7.04	
	計	78,822	42	9	14,091.66	134,743	7.27	
鹿島	当 庁	300			2.97	54	0.09	
	その他	9,840	7	2	25.87	6,490	0.27	
	計	10,140	7	2	28.84	6,544	0.36	
清水	当 庁	400	1		2.30	40		
	その他	8,900	1	1	20.26	11,612	1.34	
	計	9,300	2	1	22.56	11,652	1.34	
計 (管区)	当 庁	4,240	6	2	20.04	1,487	0.32	
	その他	94,022	45	10	14,123.02	137,042	8.65	
	計	98,262	51	12	14,143.06	138,532	8.97	