

# 1. 船舶の交通

## (1) 東京湾

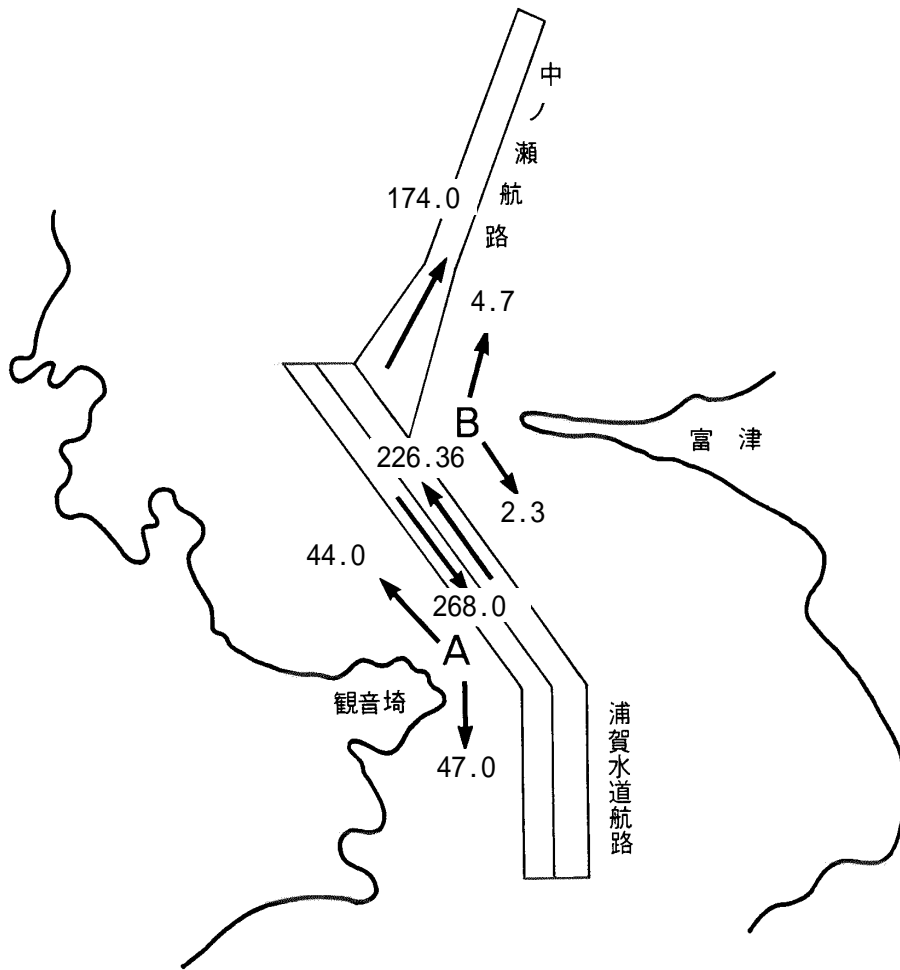
イ. 浦賀水道及び中ノ瀬航路の船種別船舶の一日平均の通航状況(平成13年)

単位：隻

区分		船種	貨物船	タンカー	旅客船	カーフェリー	漁船	えい航船	押航船	その他(巡視船・自衛艦等)	独航曳船・押船等をいう)	総通航平均隻数
浦賀水道航路	北航船舶		166.3	31.7	5.7	3.7	1.0	1.0	0.3	16.7		226.3
	南航船舶		180.0	57.0	6.7	6.0	1.3	0.7	0.3	16.0		268.0
	南・北航船舶		346.3	88.7	12.3	9.7	2.3	1.7	0.7	32.7		494.3
浦賀水道A	北航船舶		7.3	4.3			23.7	0.3		8.3		44.0
	南航船舶		7.7	2.7	0		21.3		0.3	14.7		47.0
	南・北航船舶		15.0	7.0	0.3		45.0	0.3	0.3	23.0		91.0
浦賀水道B	北航船舶		2.0	0.7			2.0					4.7
	南航船舶		2.3									2.3
	南・北航船舶		4.3	0.7			2.0					7.0
浦賀水道	北航船舶		175.7	36.7	5.7	3.7	26.7	1.3	0.3	25.0		275.0
	南航船舶		190.0	59.6	7.0	6.0	22.7	0.7	0.7	30.7		317.0
	南・北航船舶		365.7	96.3	12.7	9.7	49.3	2.0	1.0	55.7		592.3
中ノ瀬航路			107.3	48.7	3.3	1.3	0.3	0.3	1.7	11.0		174.0

平成13年11月5日12:00から11月8日12:00までの3日間観測した総通航隻数に対する一日平均の通航隻数

浦賀水道及び中ノ瀬航路船舶通航図  
 (一日平均通航状況)



平成13年11月5日12:00から11月8日12:00までの3日間  
 観測した総通航隻数に対する一日平均の通航隻数

ロ．浦賀水道航路及び中ノ瀬航路における時間別・方向別

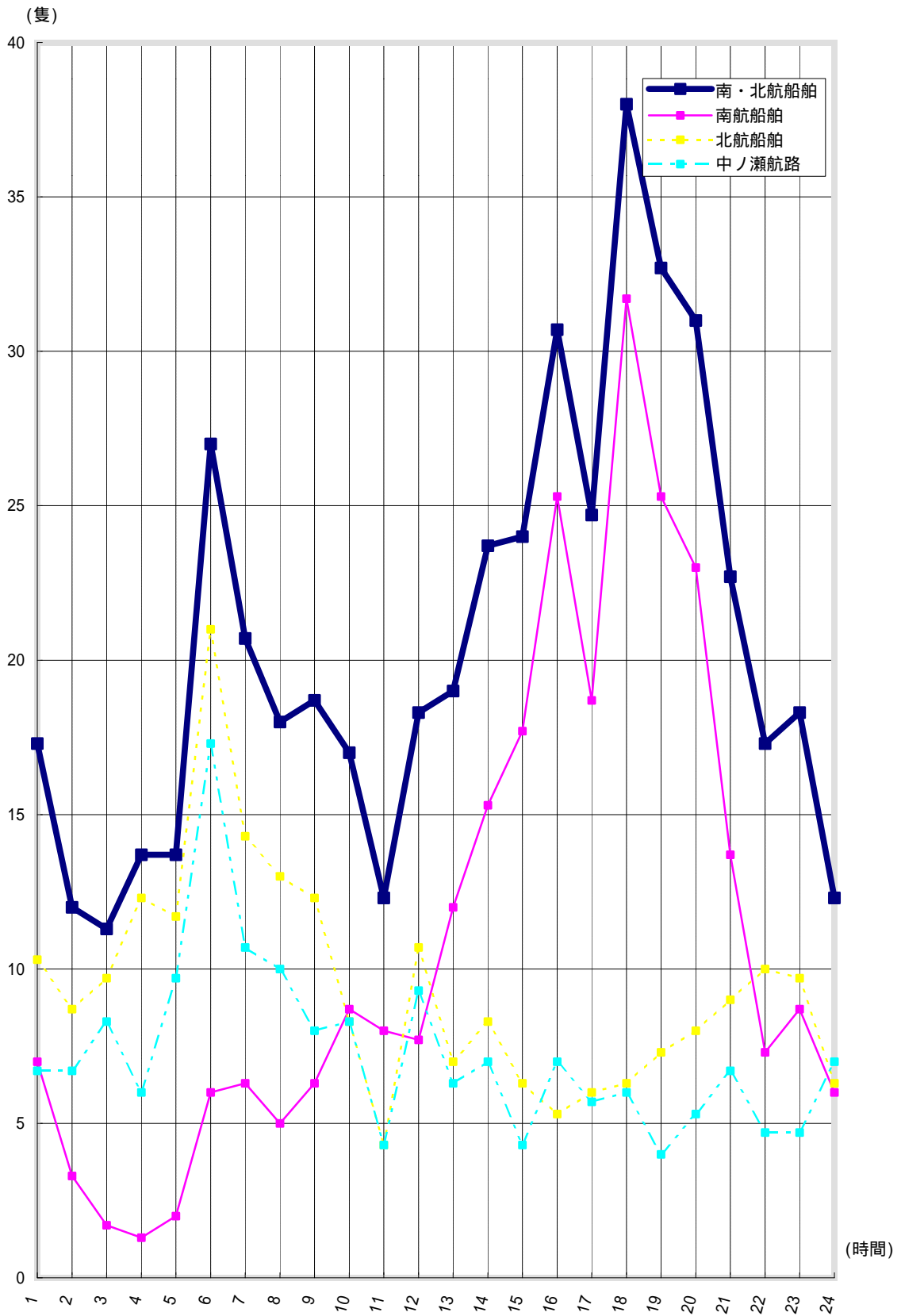
船舶の一日平均の通航状況(平成13年)

単位：隻

区分 時間	浦賀水道航路			中ノ瀬航路
	南・北航船舶	南航船舶	北航船舶	
00～01	17.3	7.0	10.3	6.7
01～02	12.0	3.3	8.7	6.7
02～03	11.3	1.7	9.7	8.3
03～04	13.7	1.3	12.3	6.0
04～05	13.7	2.0	11.7	9.7
05～06	27.0	6.0	21.0	17.3
06～07	20.7	6.3	14.3	10.7
07～08	18.0	5.0	13.0	10.0
08～09	18.7	6.3	12.3	8.0
09～10	17.0	8.7	8.3	8.3
10～11	12.3	8.0	4.3	4.3
11～12	18.3	7.7	10.7	9.3
12～13	19.0	12.0	7.0	6.3
13～14	23.7	15.3	8.3	7.0
14～15	24.0	17.7	6.3	4.3
15～16	30.7	25.3	5.3	7.0
16～17	24.7	18.7	6.0	5.7
17～18	38.0	31.7	6.3	6.0
18～19	32.7	25.3	7.3	4.0
19～20	31.0	23.0	8.0	5.3
20～21	22.7	13.7	9.0	6.7
21～22	17.3	7.3	10.0	4.7
22～23	18.3	8.7	9.7	4.7
23～24	12.3	6.0	6.3	7.0

平成13年11月5日12:00から10月8日12:00までの3日間  
観測した総通航隻数に対する一日平均の通航隻数

八．浦賀水道航路及び中ノ瀬航路における時間別・方向別  
船舶の一日平均の通航状況 グラフ(平成13年)



## (2) 特定港

## イ. 特定港別船舶入港状況の推移

単位：隻

区分		国籍		年				
				9	10	11	12	13
京 浜	横 浜 区	日 本	40,969	39,131	35,173	34,576	32,584	
		外 国	10,143	9,500	9,100	9,548	9,420	
		計	51,112	48,631	44,273	44,124	42,004	
	川 崎 区	日 本	20,417	18,907	17,725	17,996	17,771	
		外 国	1,902	1,893	2,178	2,124	2,230	
		計	22,319	20,800	19,903	20,120	20,001	
東 京 区	日 本	15,491	13,806	12,305	12,666	16,105		
	外 国	4,927	4,625	4,902	5,403	5,796		
	計	20,418	18,431	17,207	18,069	21,901		
小 計		日 本	76,877	71,844	65,203	65,238	66,460	
		外 国	16,972	16,018	16,180	17,075	17,446	
		計	93,849	87,862	81,383	82,313	83,906	
千 葉		日 本	39,534	36,188	34,682	35,763	32,540	
		外 国	4,040	4,066	4,496	4,422	4,298	
		計	43,574	40,254	39,178	40,185	36,838	
木 更 津		日 本	8,415	6,400	6,263	6,004	5,818	
		外 国	1,014	976	995	1,063	1,029	
		計	9,429	7,376	7,258	7,067	6,847	
横 須 賀		日 本	29,882	29,294	29,923	30,008	29,240	
		外 国	393	460	439	418	396	
		計	30,275	29,754	30,362	30,426	29,636	
鹿 島		日 本	12,632	12,340	10,353	11,498	11,147	
		外 国	2,040	1,947	2,062	2,016	1,942	
		計	14,672	14,287	12,415	13,514	13,089	
清 水		日 本	6,973	6,693	7,058	6,613	6,030	
		外 国	1,982	1,900	1,877	1,915	1,899	
		計	8,955	8,593	8,935	8,528	7,929	
田子の浦		日 本	6,521	5,989	5,696	5,676	5,478	
		外 国	245	270	263	233	249	
		計	6,766	6,259	5,959	5,909	5,727	
日 立		日 本	2,634	2,537	2,169	2,070	2,072	
		外 国	301	292	310	348	359	
		計	2,935	2,829	2,479	2,418	2,431	
計		日 本	183,468	171,285	161,347	162,870	158,791	
		外 国	26,987	25,929	26,622	27,490	27,612	
		計	210,455	197,214	187,969	190,360	186,403	

ロ．特定港総トン数別船舶入港状況の推移

単位：隻

区分		年					
		9	10	11	12	13	
京 浜	横 浜 区	100 トン 未 満	776	758	606	619	597
		100 ~ 1,000	36,463	34,779	31,049	30,763	29,163
		1000 ~ 10,000	8,301	7,650	7,441	7,479	7,155
		10,000ト以上	5,572	5,444	5,177	5,263	5,089
		計	51,112	48,631	44,273	44,124	42,004
	川 崎 区	100 トン 未 満	460	3	8	18	19
		100 ~ 1,000	15,568	14,441	13,609	14,032	13,870
		1000 ~ 10,000	4,831	4,974	4,898	4,671	4,751
		10,000ト以上	1,460	1,382	1,388	1,399	1,361
		計	22,319	20,800	19,903	20,120	20,001
	東 京 区	100 トン 未 満	308	26	23	40	27
		100 ~ 1,000	10,106	8,889	7,654	8,268	7,356
1000 ~ 10,000		5,684	5,660	5,740	5,732	8,715	
10,000ト以上		4,320	3,856	3,790	4,029	5,803	
計		20,418	18,431	17,207	18,069	21,901	
小 計	100 トン 未 満	1,544	787	637	677	643	
	100 ~ 1,000	62,137	58,109	52,312	53,063	50,389	
	1,000 ~ 10,000	18,816	18,284	18,079	17,882	20,621	
	10,000ト以上	11,352	10,682	10,355	10,691	12,253	
	計	93,849	87,862	81,383	82,313	83,906	
千 葉	100 トン 未 満	43	39	26	21	24	
	100 ~ 1,000	33,337	30,417	29,321	29,839	27,350	
	1,000 ~ 10,000	8,063	7,812	7,824	8,273	7,709	
	10,000ト以上	2,131	1,986	2,007	2,052	1,755	
	計	43,574	40,254	39,178	40,185	36,838	
木 更 津	100 トン 未 満	118	21	17	27	24	
	100 ~ 1,000	7,769	5,960	5,945	5,677	5,351	
	1,000 ~ 10,000	981	770	701	747	821	
	10,000ト以上	561	625	595	616	651	
	計	9,429	7,376	7,258	7,067	6,847	
横 須 賀	100 トン 未 満	1,141	750	605	617	626	
	100 ~ 1,000	19,852	19,959	20,401	20,692	20,124	
	1,000 ~ 10,000	9,020	8,732	9,035	8,816	8,570	
	10,000ト以上	262	313	321	301	316	
	計	30,275	29,754	30,362	30,426	29,636	
鹿 島	100 トン 未 満	18	48	28	45	626	
	100 ~ 1,000	11,206	10,820	9,263	10,159	9,801	
	1,000 ~ 10,000	2,631	2,588	2,318	2,466	2,446	
	10,000ト以上	817	831	806	844	817	
	計	14,672	14,287	12,415	13,514	13,089	
清 水	100 トン 未 満	360	251	295	224	222	
	100 ~ 1,000	5,534	5,321	5,612	5,328	4,889	
	1,000 ~ 10,000	1,921	1,955	2,024	2,017	1,984	
	10,000ト以上	1,140	1,066	1,004	959	834	
	計	8,955	8,593	8,935	8,528	7,929	
田 子 の 浦	100 トン 未 満					5	
	100 ~ 1,000	6,398	4,791	4,081	4,008	3,693	
	1,000 ~ 10,000	241	1,337	1,741	1,788	1,932	
	10,000ト以上	127	131	137	113	97	
	計	6,766	6,259	5,959	5,909	5,727	
日 立	100 トン 未 満	81	79	73	73	66	
	100 ~ 1,000	1,635	1,466	1,181	1,293	1,348	
	1,000 ~ 10,000	1,067	1,137	1,065	877	837	
	10,000ト以上	152	147	160	175	180	
	計	2,935	2,829	2,479	2,418	2,431	
計	100 トン 未 満	3,305	1,975	1,681	1,684	1,635	
	100 ~ 1,000	147,868	136,843	128,116	130,059	122,945	
	1,000 ~ 10,000	42,740	42,615	42,787	42,866	44,920	
	10,000ト以上	16,542	15,781	15,385	15,751	16,903	
	計	210,455	197,214	187,969	190,360	186,403	

## 2. 指導・取締り

東京湾における海上交通安全法条項別指導・取締り状況の推移

単位：件

年	区分	指導・ 取締り 事項	航路 航行 義務 違反	速力 制限 違反	行先 表示 違反	航路 への 出入 又は 横断 制限 違反	びよ う泊 禁止 違反	浦賀 水道 航行 義務 違反	中ノ 瀬航 路航 行義 務違 反	巨 大船 等の 通 報義 務違 反	巨 大船 等の 指 示違 反	危 険防 止の ため の交 通制 限違 反	燈 火又 は標 識の 不表 示	無 許 可・ 無 届 出 工 事 等	計	
																送致
9	取締 件数	送致	4	6		5	2	9								26
		警告	8	8	24	12		38	15							105
		小計	12	14	24	17	2	47	15							131
10	取締 件数	送致	4	8		9	2	7	4							34
		警告	3	12	3	12	3	24	10							67
		小計	7	20	3	21	5	31	14							101
11	取締 件数	送致	4	20		5		24	4							57
		警告	5	12		5		31	5				4			62
		小計	9	32		10		55	9				4			119
12	取締 件数	送致	3	16		13	3	25	6							66
		警告	4	4		4	1	10	2							25
		小計	7	20		17	4	35	8							91
13	取締 件数	送致	23	19	1	17		16	9			1				86
		警告	5	3	1	1		4	6			1				21
		小計	28	22	2	18		20	15			2				107

### 3. 参 考

#### 管内プレジャー - ボ - ト隻数年次推移

東京都、千葉県、茨城県、栃木県、埼玉県、群馬県、神奈川県、山梨県、静岡県

単位：隻

区分 年度	モ - タ - ボ - ト	水上オートバイ	ヨ ッ ト	遊 漁 船	計
11	47,896	24,532	4,400	5,922	82,750
12	48,905	25,113	4,350	5,783	84,151
13	49,209	25,808	4,337	5,298	84,652

本集計表の隻数は、各年3月31日現在日本小型船舶検査機構に登録されている隻数であり、平成9年度から集計しているものである。