

ペーパークラフト NO.170  
**荒埼灯台 Ara-saki S,1/100**

山形県鶴岡市（荒埼）

灯台の大きさ

高さ：建物 12.44 m 光り 水面から 33.1 m

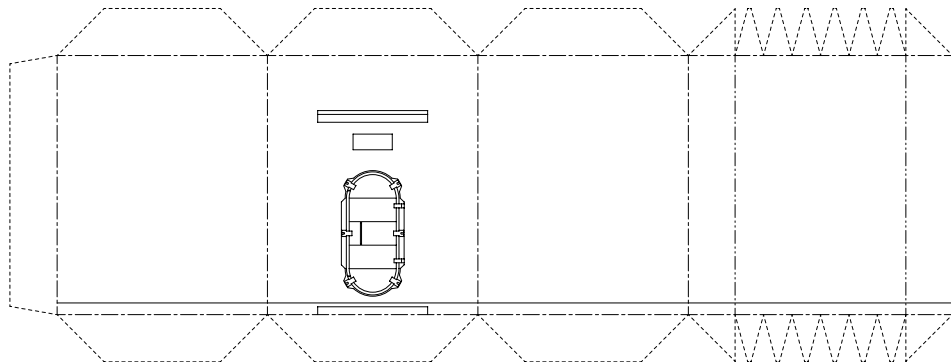
灯塔の太さ：円筒形 1.5 m

光りのとどく距離： 5,600 カデラ 12.5 海里（約 23 km）

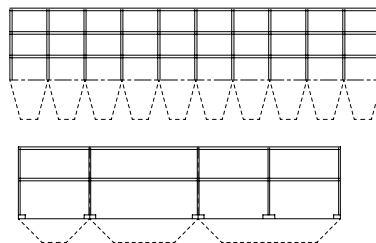
光りかた： 5 秒間に 1 回白く光る（300mm レンズ）

設置年月：明治 36 年 1 月 1 日

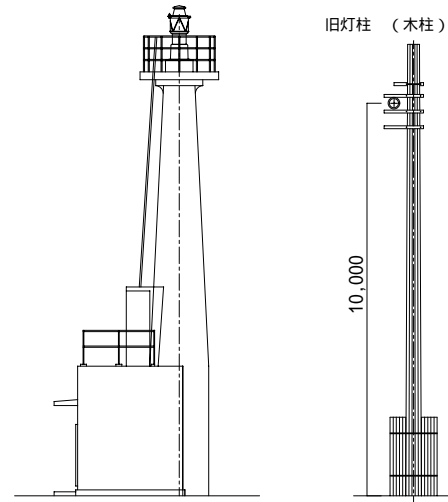
管制器室



手すり



灯台全景 S.1/200

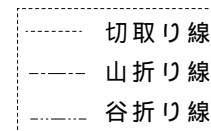
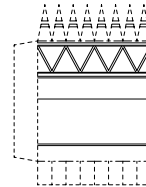


**荒埼灯台 1 / 1**

組立て方

1. 折り線部は前もってしごいておく
2. 切り取り後各パーツの形を整える（丸みを付ける）
3. 筒状の部品は組み立て前に筒状に張付ける
4. 管制器室を組立て台紙に張付ける
5. 灯塔を組立て管制器室根に張付ける
6. 踊り場上に灯ろう・手すりを取付ける
7. 踊り場を灯塔上部に張付ける
8. 完成

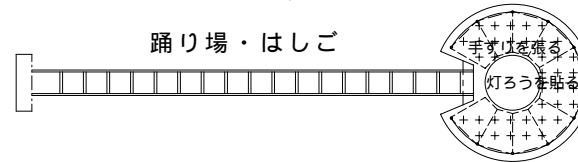
灯ろう



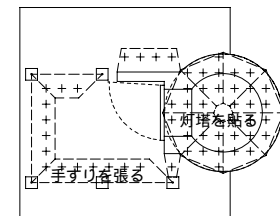
出入口屋根



踊り場・はしご



管制器室屋根



灯塔

