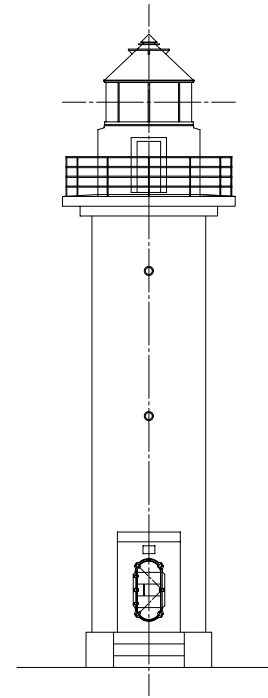
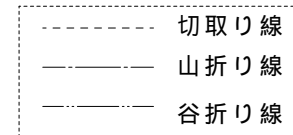


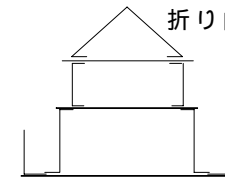
飛島灯台（二代目） 1 / 2

組立て方

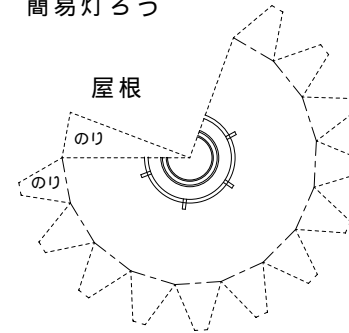
1. 折り線部は前もってしごいておく
2. 切り取り後各パーツの形を整える（丸みを付ける）
3. 筒状の部品は組み立て前に筒状に張付ける
4. 灯ろうを組立て地覆に張付けるーパーツ1
5. 灯塔を組立て台紙に張付ける
6. 灯塔上部に踊り場を取り付ける
7. 付属舎壁を組立て台紙に張付ける
8. 踊り場上に胴壁およびパーツ1を張付ける
9. 完成



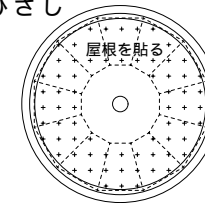
折り曲げ方



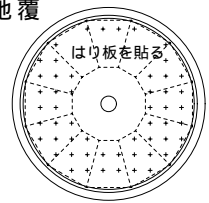
簡易灯ろう



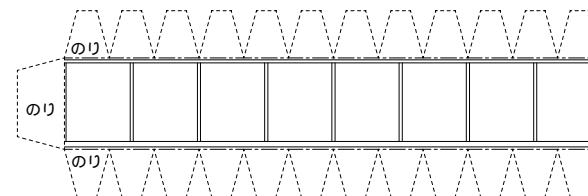
ひさし



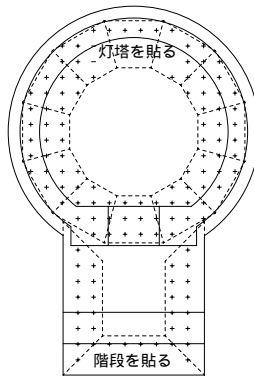
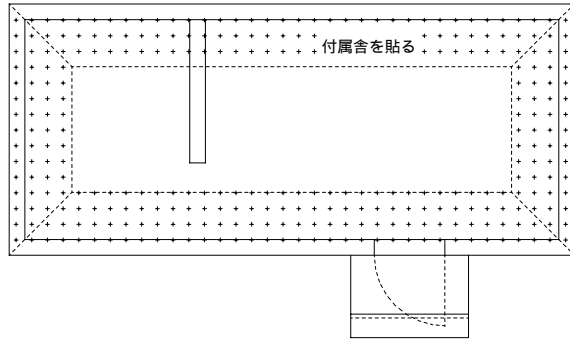
地覆



はり板



レーマークビーコン・気象測器鉄塔



平成15年9月建替



ペーパークラフト NO.123

飛島灯台 tobi-sima S,1/100

山形県酒田市（飛島）

灯台の大きさ

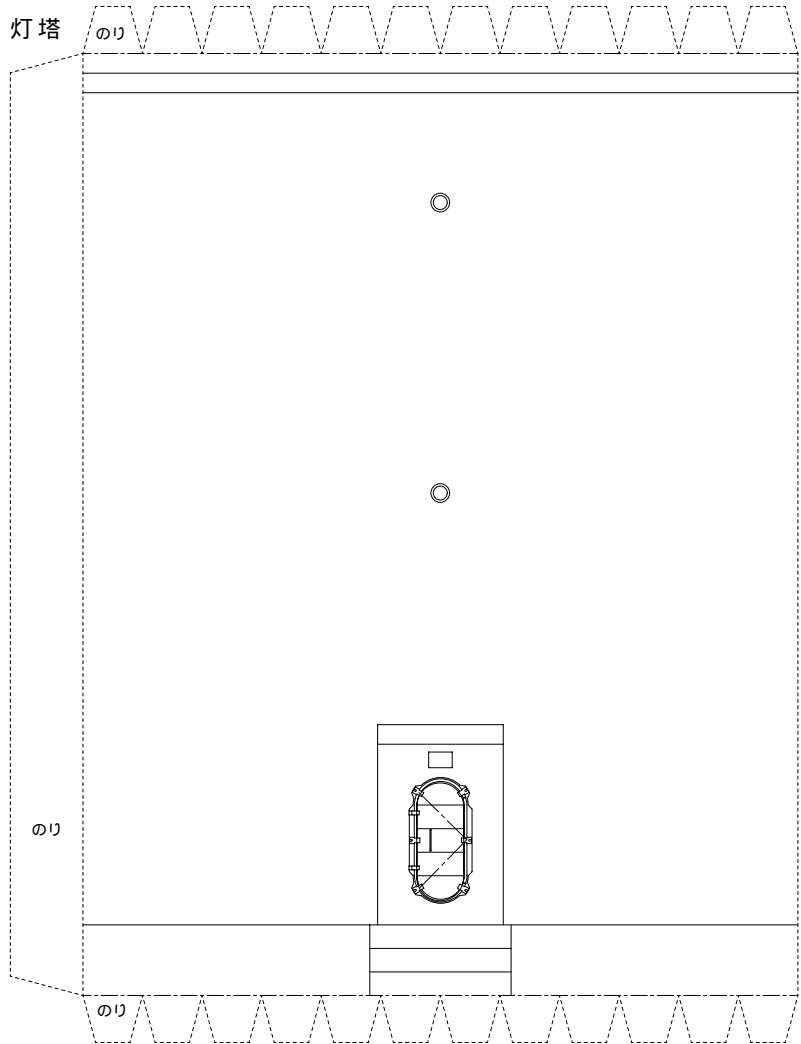
高さ：建物 16.13m 光り 水面から 82.0m

灯塔の太さ：円筒形 2.9m

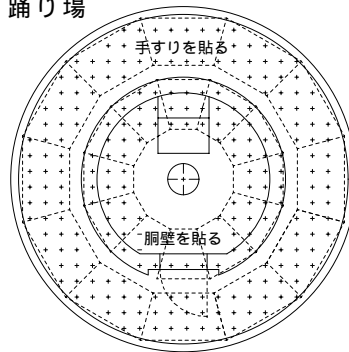
光りのとどく距離：白光 12万カンデラ 20.0海里（約37km）

光りかた：10秒間に1回白く光る（LB-M30型灯器）

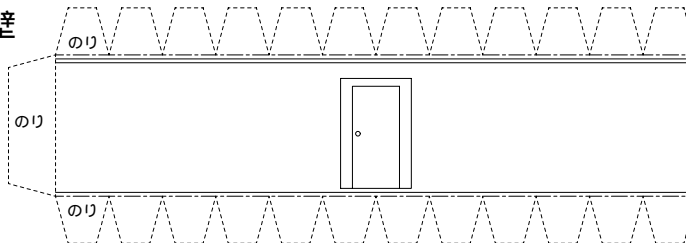
設置年月：昭和23年6月28日



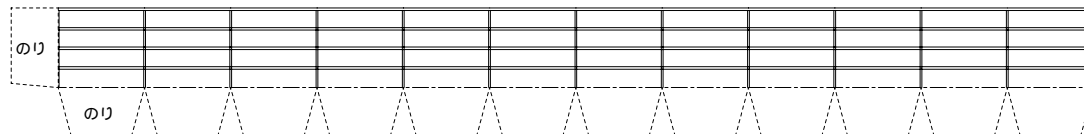
踊り場



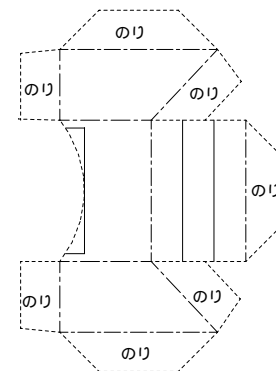
胴壁



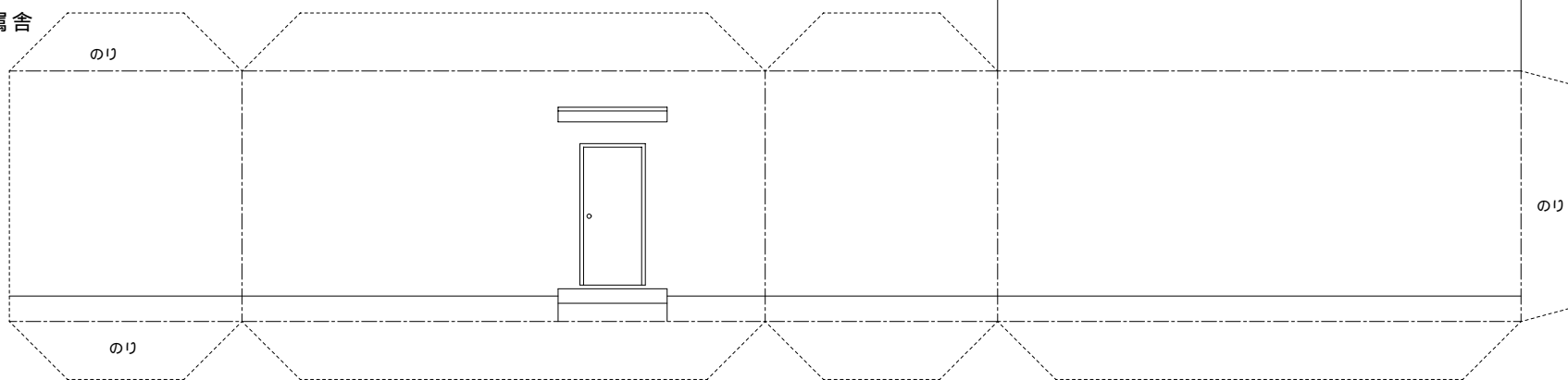
手すり



階段



付属舎



- 切取り線
- 山折り線
- 谷折り線