

# 発航前検査チェックリスト



発航前検査は、船長の義務です。

平成28年7月1日より、発航前の検査義務違反は行政処分の対象となります。

## エンジン始動前の検査

### 船体の検査

- ①  船体に亀裂や破口はないですか。
- ②  エンジンルームや船底のビルジ（汚水）の量は普段より多くないですか。



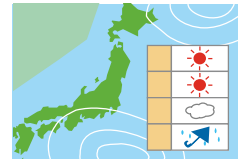
### エンジンの検査

- ③  航海計画に見合った燃料は十分にありますか。
- ④  燃料コック（バルブ）は開いていますか。  
燃料フィルターやセジメンター（油水分離器）にゴミや水分の混入はないですか。
- ⑤  エンジンオイル（潤滑油）の量は十分ですか。
- ⑥  冷却清水の量は十分ですか。
- ⑦  バッテリーの液量は十分ですか。また、ターミナルは十分締め付けられていますか。



### 救命設備等その他の検査

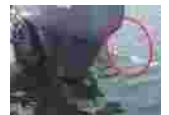
- ⑧  ライフジャケットを着用しましたか。
- ⑨  通信手段の充電量、予備バッテリーを確認しましたか。
- ⑩  気象・海象情報、水路情報は確認しましたか。



## エンジン始動後の検査

### エンジンの状態確認

- ⑪  回転計、冷却水温度計、油圧計、電流計または電圧計は正常値を指していますか。
- ⑫  冷却用の海水は通常どおりの量及び勢いで排出されていますか。
- ⑬  エンジンから異常な音や臭いは出ていませんか。



© 2014 JMRA/KAZI

## 小型船舶の安全運航のために

### ●海の安全情報

海の安全情報 海保

検索

### ●発航前検査の詳細情報

メンテナンスガイド JCI

検索

### ●緊急時のトラブルシューティング

緊急時のトラブルシューティング

検索

### ●もしもに備えて保険加入

○事故（遊泳者との接触、衝突など）を起こした場合、多額の補償責任が生じます。

保険加入の窓口 ポート販売店・マリーナなど



国土交通省



海上保安庁