

東北の冬特に日本海!の海 なめんななよ



走錨注意 海のもしもは 118番

©Genius/SATORU TSUDA

冬期海難防止活動実施中
11月1日 ▶ 3月31日

第二管区海上保安本部 / (公社)日本海海難防止協会



海の安全情報
スマホ版サイト
(沿岸域情報提供システム)

走錨に注意!

なめんなよ



走錨海難を防止するために



なめんなよ

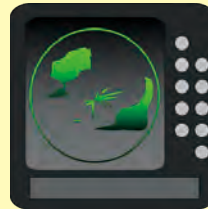
▶ 基本的事項



- 気象海象情報の入手と常時把握
- 国際VHF (16ch) の常時聴取
- 錨かきの良い錨地の選定
- 陸岸、障害物、他船等との十分な距離
- 見張り(自船及び他船の走錨監視等)
- AIS常時作動(AIS搭載船に限る)

▶ 荒天時には?

- 守錨当直体制の強化
- 錨鎖の伸長又は錨泊方法の変更
- 開口部閉鎖と移動物の固縛
- バラスト及びトリム調整
- エンジンのスタンバイと乗員即応体制
- 状況により錨泊中止→ちちゅう航法等



なめんなよ

(((走錨を確認する方法)))

- ◆ 風を両舷交互に受けず片舷からのみ受けるような場合、走錨と判断する。
- ◆ 異常なショック感や錨鎖の張り具合から知る。
- ◆ レーダー映像の固定物標の距離と方位の変化から知る。
- ◆ 正横付近にある物標のトランジットの変化(ズレ)から知る。
- ◆ 他の錨泊船との位置関係から知る。



©Genius/SATORU TSUDA

Are You Ready for Winter Season ?



Caution!!
Dragging Anchor!



2nd Regional Coast Guard Headquarters
Nihonkai Association for Marine Safety

Caution !!

Dragging Anchor!



For Prevention of the Accident of the Dragging Anchor

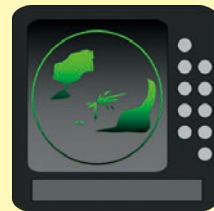
► Basics



- Obtain weather information and always grasp it.
- Keep watch on VHF ch16.
- Choose an appropriate anchorage point.
- Maintain an appropriate distance from other vessels, etc.
- Keep the anchor watch.
- Maintain AIS in operation at all times.

► At the time of Stormy Weather

- Strengthen the anchor watch.
- Extend anchor chain, or change anchoring method.
- Close the opening, and lash the moving objects.
- Adjust ballast and trim.
- Stand by engine, and full readiness by crew.
- Depend on the situation, heave up anchor. → Heave to , etc.



(((How to know the Dragging Anchor)))

- ◆ Determined to be the dragging anchor when a vessel receives wind from one side.
- ◆ Check the tension and extraordinary impact of the anchor chain.
- ◆ Check the change of the distance and direction from the target on radar.
- ◆ Check the change in the transit of near target next to you.
- ◆ Check the positional relationship between other anchoring vessels.



©Genius/SATORU TSUDA



2nd Regional Coast Guard Headquarters
Nihonkai Association for Marine Safety