

# 東北の冬の海にご用心!!

特に日本海!



## 走錨対策 しっかり備えて 海難ゼロ!!

☑ 最新の気象・海象  
情報の入手

☑ 荒天が予想される  
場合の早期避難

☑ 荒天時の錨泊中における  
適切な見張りの徹底

### 冬季海難防止活動実施中

2022 12月1日 ▶ 2023 3月31日



第二管区海上保安本部  
2nd Regional Coast Guard Headquarters

公益社団法人 日本海海難防止協会



日本海事センター  
補助事業



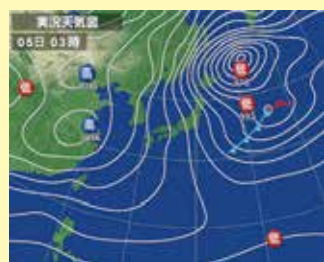
海の安全情報  
はこちら

# 走錨に注意!



## 走錨海難を防止するために

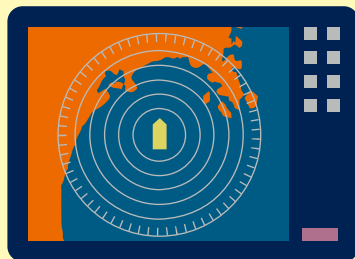
### ▶ 基本的事項



- ・ 気象海象情報の入手と常時把握
- ・ 国際VHF(16ch)の常時聴取
- ・ 錨かきの良い錨地の選定
- ・ 陸岸、障害物、他船等との十分な距離
- ・ 見張り(自船及び他船の走錨監視等)
- ・ AIS常時作動(AIS搭載船に限る)

### ▶ 荒天時には?

- ・ 守錨当直体制の強化
- ・ 錨鎖の伸長又は錨泊方法の変更
- ・ 開口部閉鎖と移動物の固縛
- ・ バラスト及びトリム調整
- ・ エンジンのスタンバイと乗員即応体制
- ・ 状況により錨泊中止→ちちゅう航法等

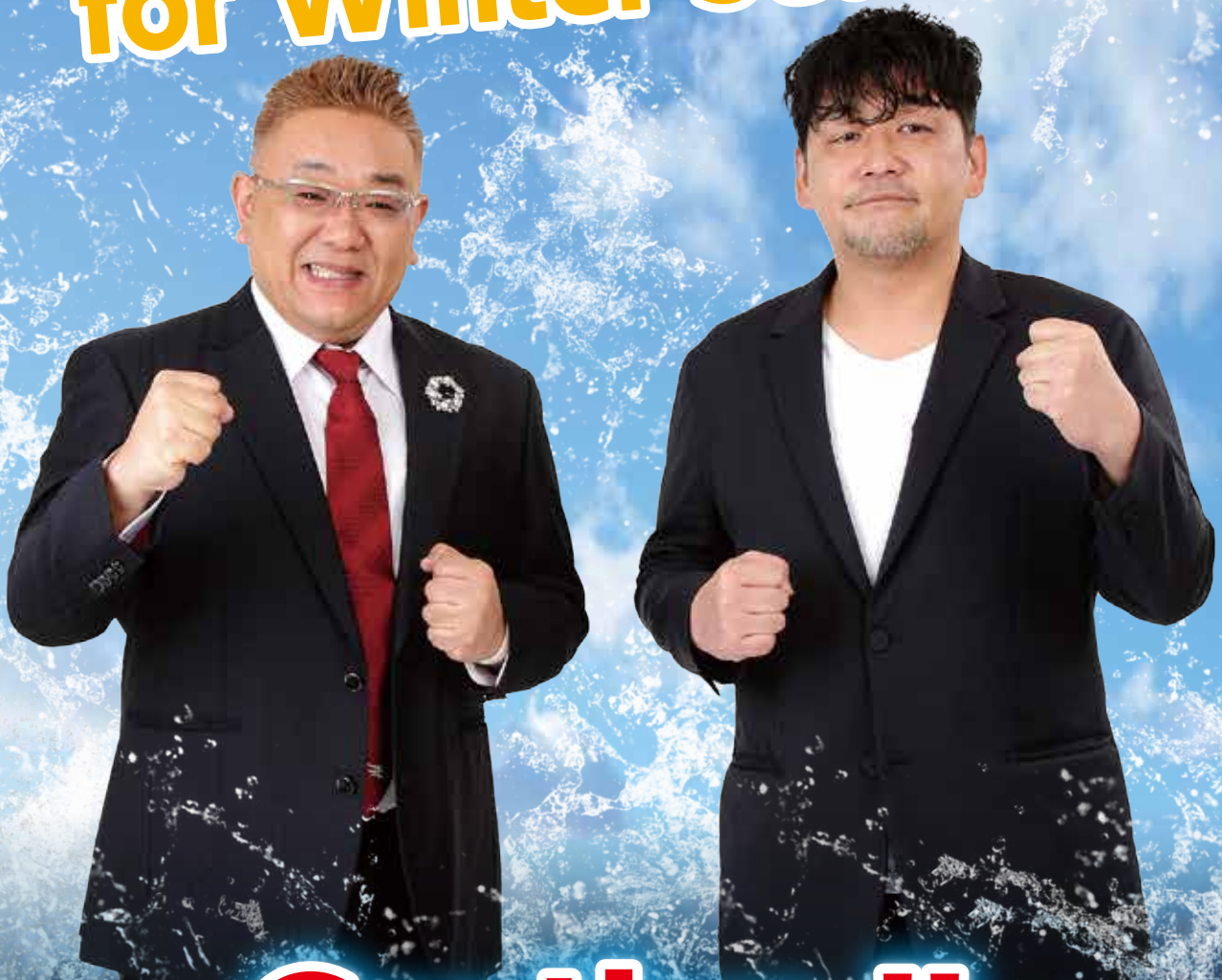


### ((( 走錨を確認する方法 )))

- ◆ 風を両舷交互に受けず片舷からのみ受けるような場合、走錨と判断する。
- ◆ 異常なショック感や錨鎖の張り具合から知る。
- ◆ レーダー映像の固定物標の距離と方位の変化から知る。
- ◆ 正横付近にある物標のトランジットの変化(ズレ)から知る。
- ◆ 他の錨泊船との位置関係から知る。



# Are You Ready for Winter Season ?



## Caution !! Dragging Anchor !

- Obtain the latest weather information.
- Early evacuation when stormy weather are expected.
- Strengthen the anchor watch in stormy weather.



2nd Regional Coast Guard Headquarters  
Nihonkai Association for Marine Safety



日本海事センター  
補助事業

# Caution !!

## Dragging Anchor !



### For Prevention of the Accident of the Dragging Anchor

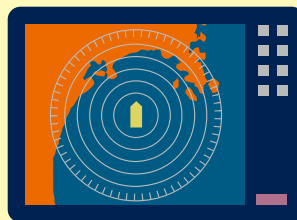
#### ► Basics



- Obtain weather information and always grasp it.
- Keep watch on VHF ch16.
- Choose an appropriate anchorage point.
- Maintain an appropriate distance from other vessels, etc.
- Keep the anchor watch.
- Maintain AIS in operation at all times.

#### ► At the time of Stormy Weather

- Strengthen the anchor watch.
- Extend anchor chain, or change anchoring method.
- Close the opening, and lash the moving objects.
- Adjust ballast and trim.
- Stand by engine, and full readiness by crew.
- Depend on the situation, heave up anchor. → Heave to , etc.



#### ((( How to know the Dragging Anchor )))

- ◆ Determined to be the dragging anchor when a vessel receives wind from one side.
- ◆ Check the tension and extraordinary impact of the anchor chain.
- ◆ Check the change of the distance and direction from the target on radar.
- ◆ Check the change in the transit of near target next to you.
- ◆ Check the positional relationship between other anchoring vessels.

