

# 絡索・絡網や定置網への乗揚げに注意！

漁網・ロープ・流木などの漂流物を巻き込んでしまうと、プロペラや舵に絡むなどして、運航（航行）不能となり漂流や乗揚げなどの危険性が高くなります！

また、定置網などに乗揚げた場合も同様です。

## 【絡索・絡網による運航（航行）不能や定置網等への乗揚げを防止するには】

重要

### □ 事前に水路調査実施の励行

- ・海図等による岩礁、浅瀬や水深などの状況を事前に把握！
- ・「海しる」などによる定置網や養殖施設等の位置を確認！

### □ 適切な見張り実施の励行

- ・常時適切な見張りの徹底！
- ・潮目などの漂流ゴミのたまり場は迂回！

### □ 作業、操業及び遊漁中でも自船位置確認の励行

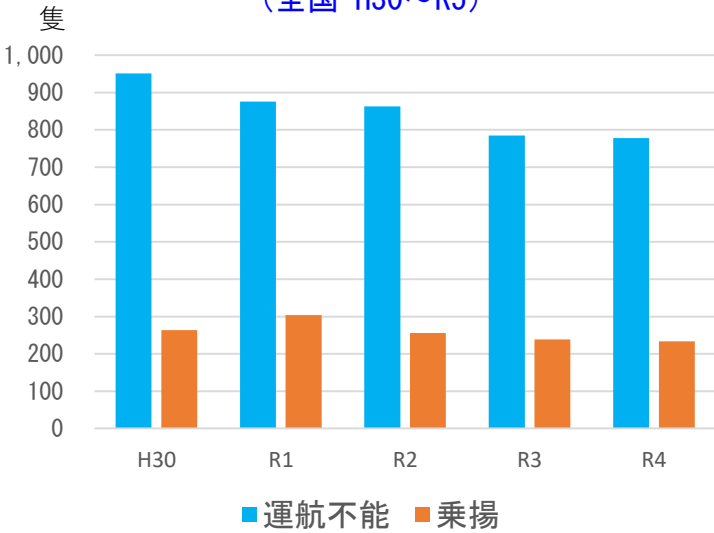
- ・作業や操業中であっても自船の位置確認の徹底！
- ・潮流や風向風速などによる圧流も考慮！
- ・操船者、作業従事者や見張員など、役割分担を確実に！

### □ 発航前の点検及び気象海象把握の励行

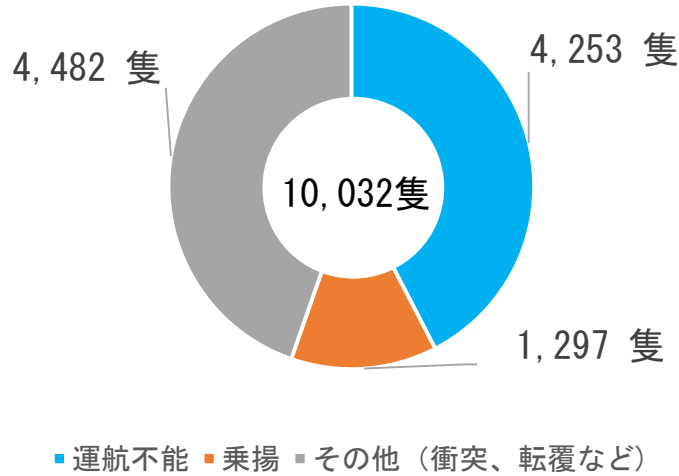
- ・発航前に機関や燃料及びバッテリー等の点検の確実な実施！
- ・「海の安全情報」などによる気象海象の把握の徹底！

# 運航（航行）不能・乗揚海難の発生状況

運航（航行）不能・乗揚海難発生件数  
(全国 H30～R5)

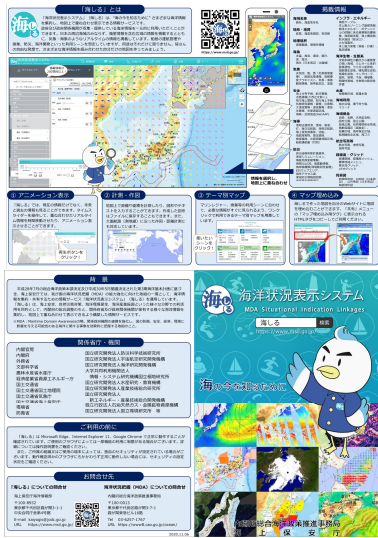


運航（航行）不能と乗揚海難発生割合  
(全国 H30～R5)



## 海しる

## 海の安全情報



「海しる」とは、“海の今を知るために”さまざまな海洋情報集約し、地図上重ね合わせ表示できる情報サービスです。

定置網などの位置も確認できます。

沿岸域情報提供システム **すぐに役立つ!**

### 海の安全情報

Maritime Information and Communication System

海の安全情報で提供している様々な情報

- 気象状況**  
日本気象庁の気象情報で最新気象情報(天気、風速、気圧、湿度)をリアルタイムに提供しています。
- 気象警報・注意報等**  
気象庁が発出する気象警報・注意報等をリアルタイムに提供しています。  
●気象警報  
●気象注意報  
●波浪警報  
●津波警報  
●船舶上陸警報  
●船舶遭難警報
- 緊急情報**  
海上保安庁が発出する緊急情報(船舶遭難警報)をリアルタイムに提供しています。  
●船舶遭難  
●船舶捜索  
●船舶救助  
●船舶捜索・救助要請  
●船舶遭難・救助要請
- 海上安全情報**  
海上工事・通行規制による交通規制情報を提供しています。
- ライブカメラ**  
船舶捜索に役立つライブカメラの画像、映像を提供しています。

海上保安庁 JAPAN COAST GUARD

「海の安全情報」とは、プレジャーボートや漁船などやマリンレジャー愛好者の方々に局地的な気象・海象の現況、海上工事の状況などリアルタイムに提供しています。



<https://www.msil.go.jp/>



スマホ・PC向け



携帯電話向け

