

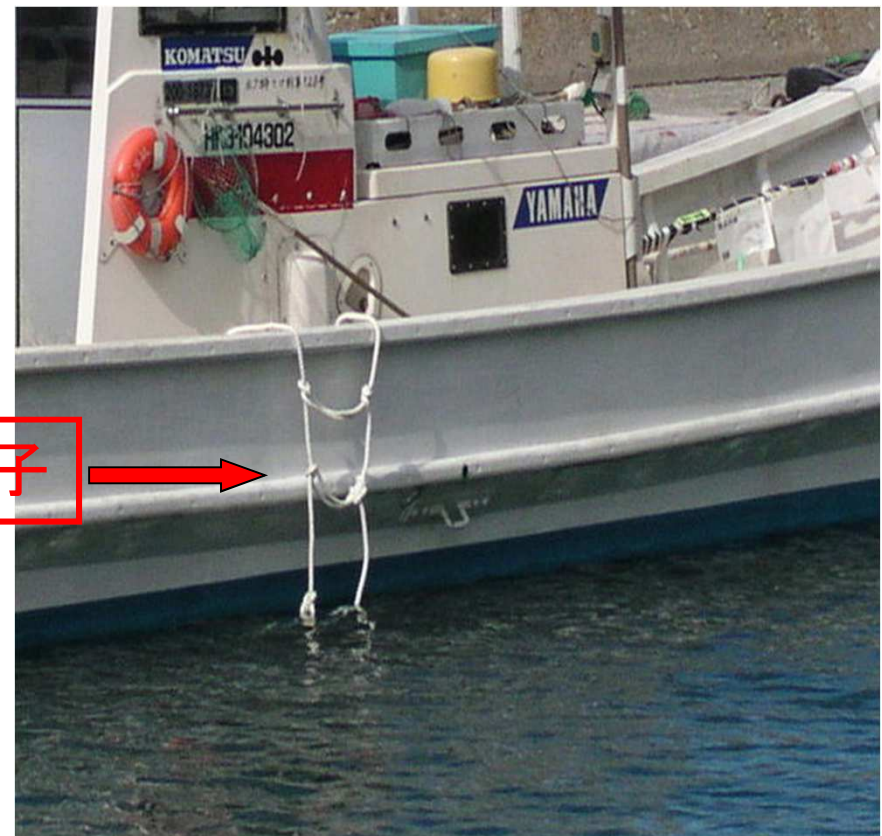
ライフロープ

1人乗りで海中に転落した場合や、救助する際に船に上げるのはかなり難しく、アルミ製はしご等に比べ保管場所を取らない。

格納状態



展開状態



縄梯子

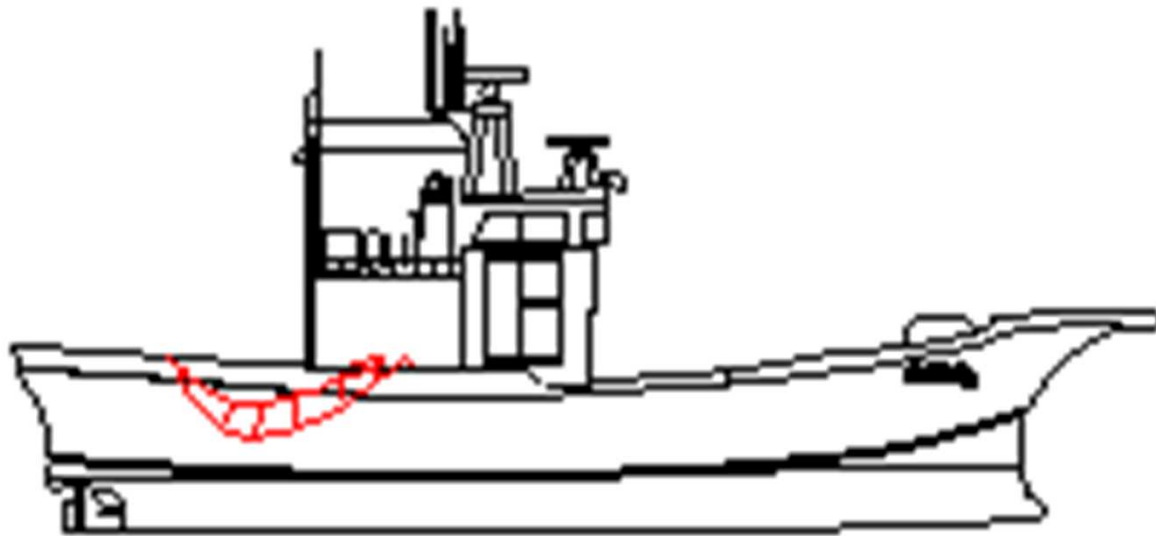
船内側取付状況



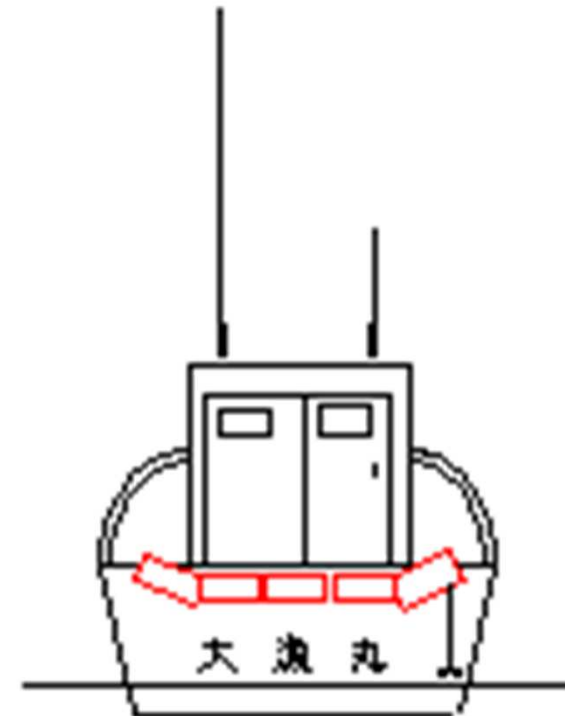
細索はテグス等強く引けば切れる素材であれば
何でも可

ライフロープの取付例

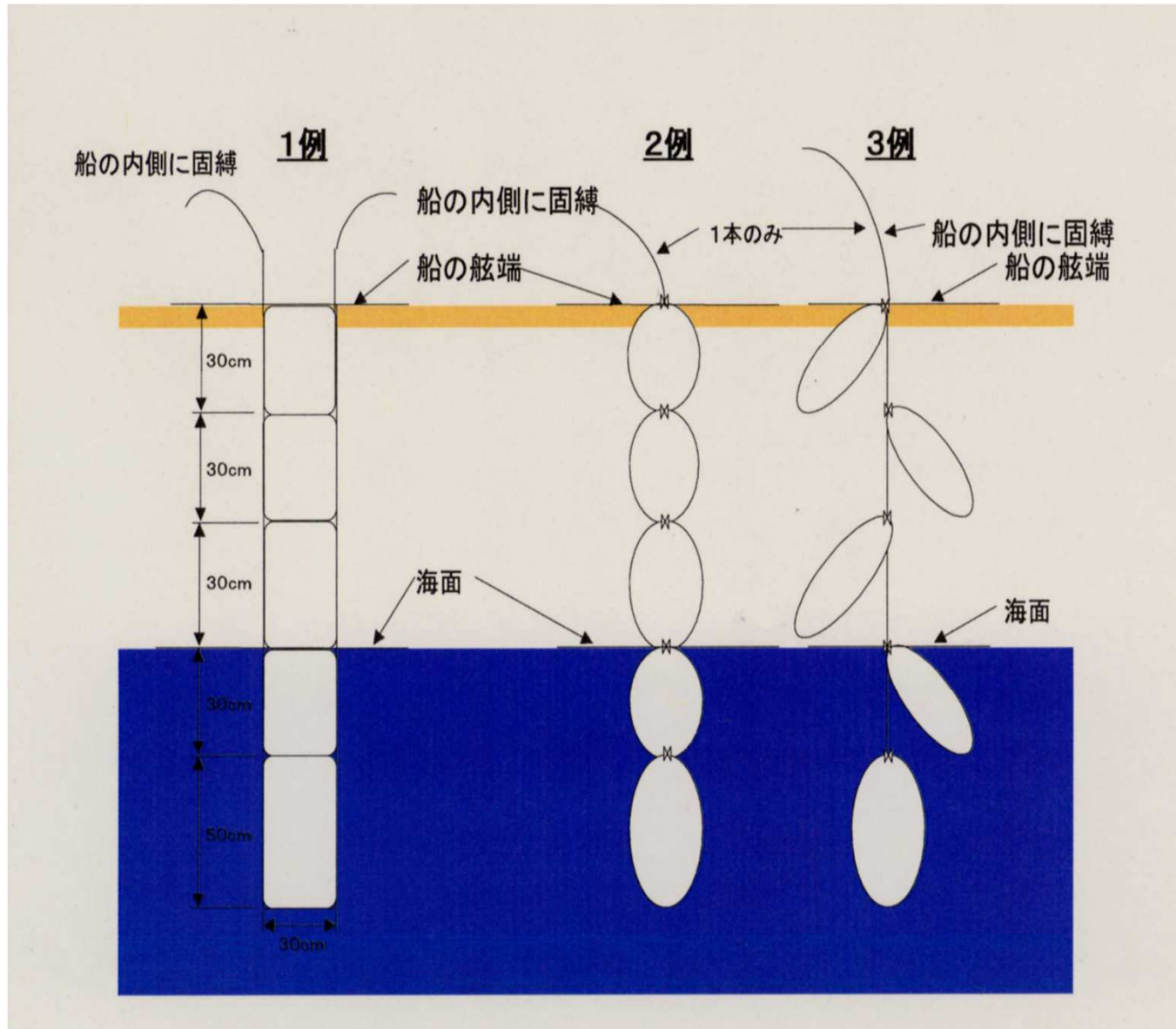
船体舷側の取付例



船尾舷側の取付例



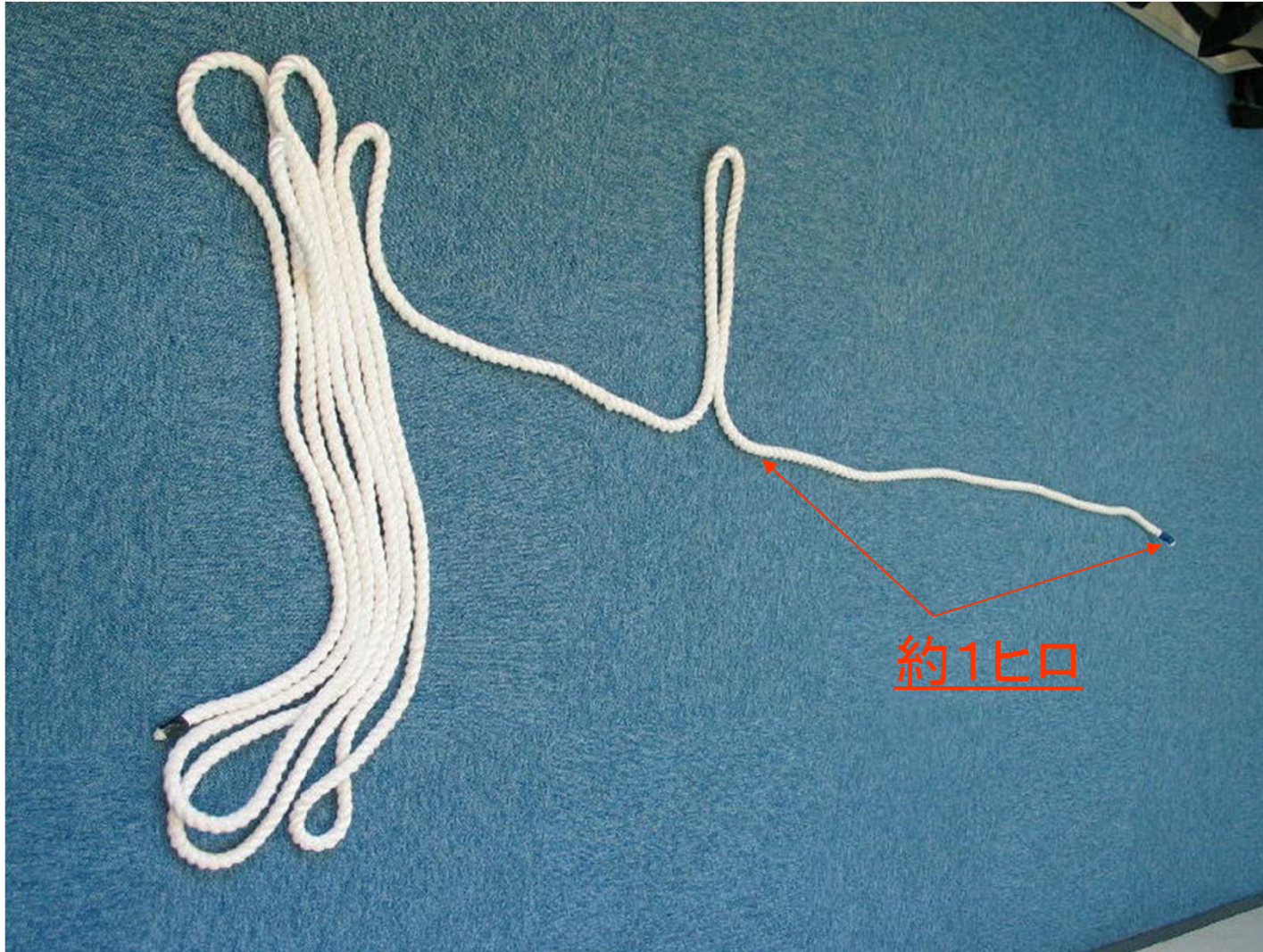
ライフロープ作成例



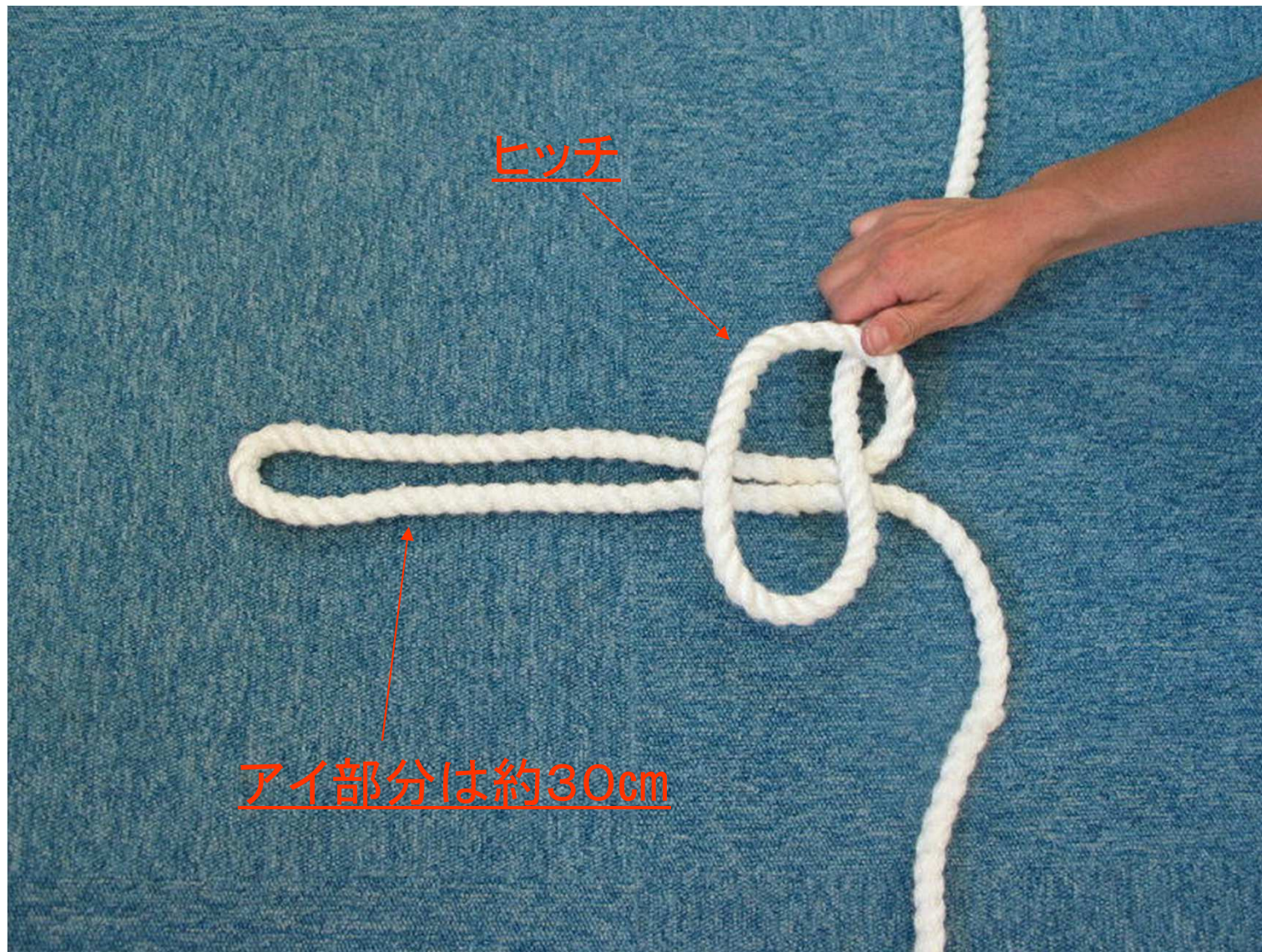
はしご等の形にしなくても、1本のロープに等間隔で結び目を作っておくだけでも滑らないためかなり違う。

ライフロープ（縄梯子）の作成要領

1 ロープの長さ約10メートル



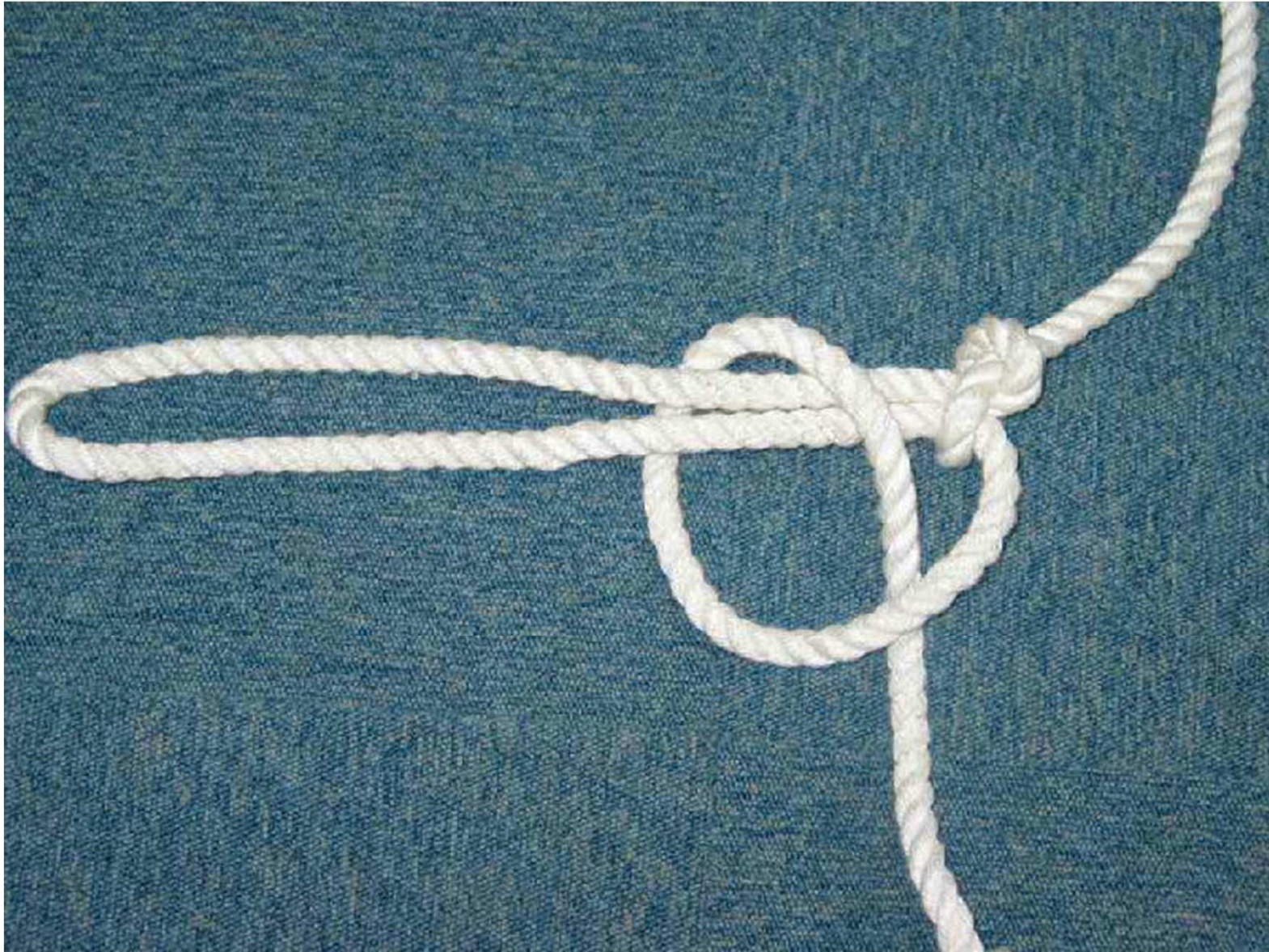
2 梯子の1段目



3 アイの部分をヒッチの中通す



4 一方のロープもヒッチを作りアイを通す



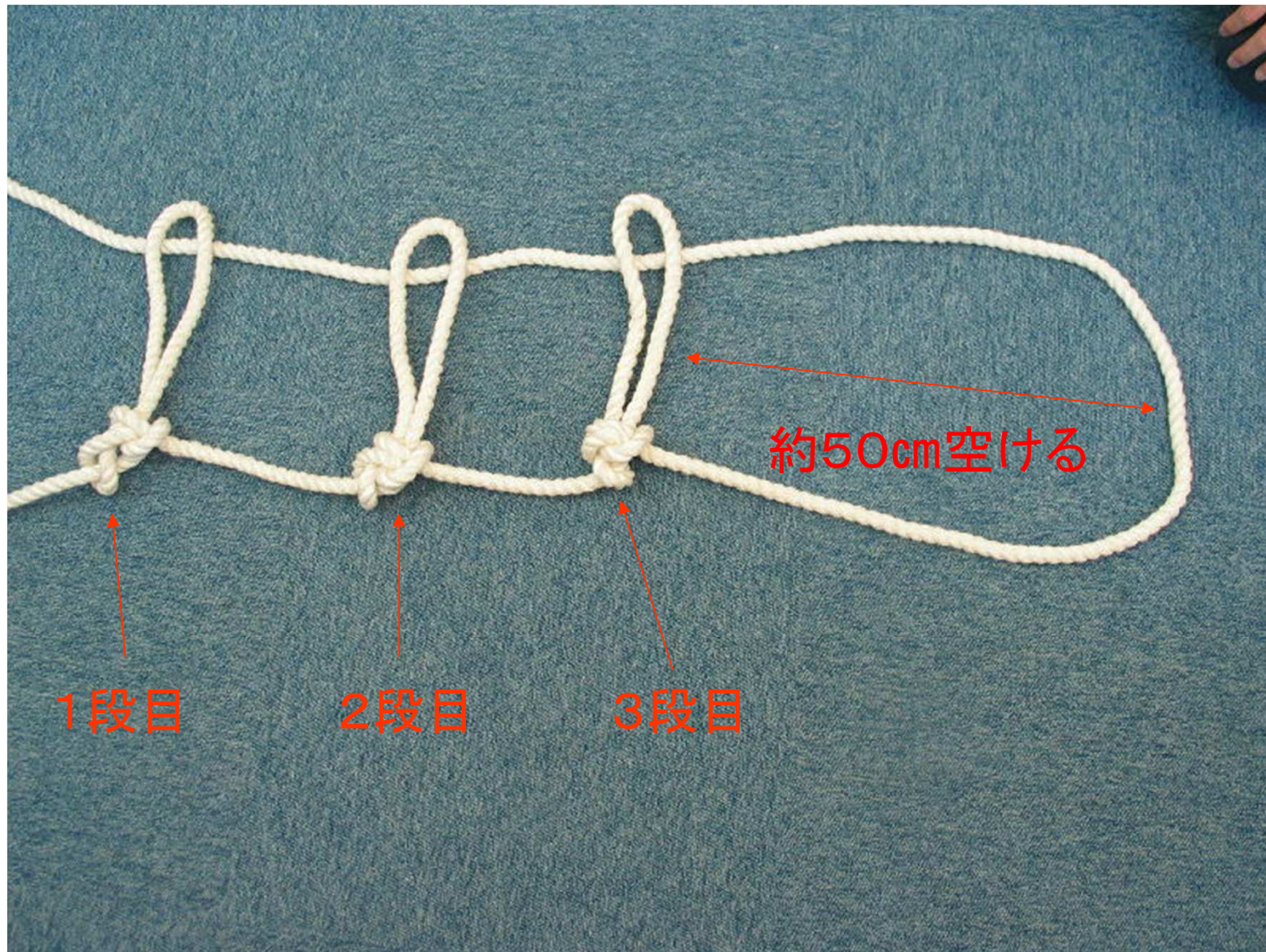
5 両方のロープを張る



6 2段目を作成



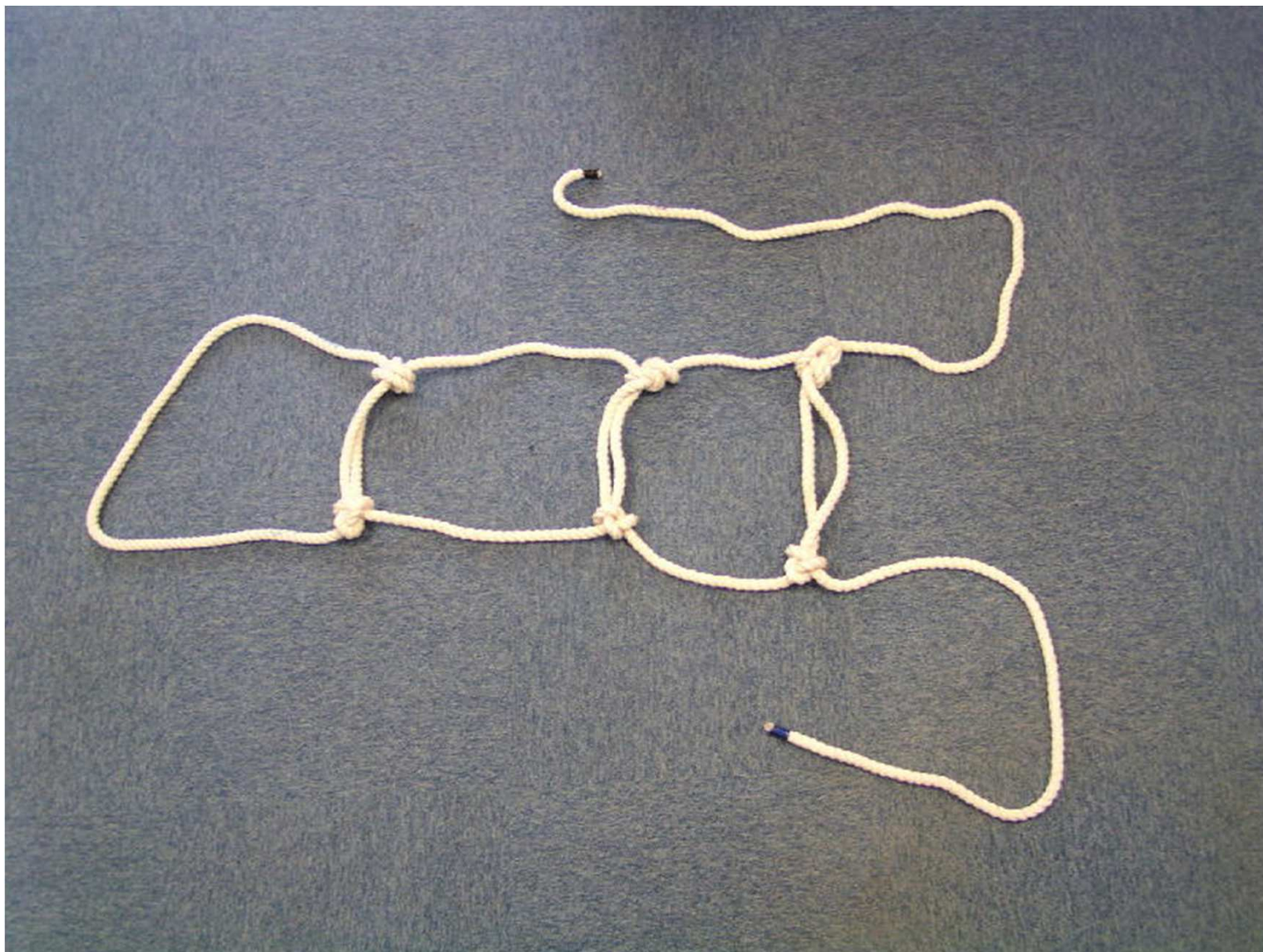
7 3段目を作成



8 梯子反対側の結束方法



9 完成品





登り切れない場合の対応
(ライフラダーにつかまって携帯電話で救助要請)



船首部に設置した状況



縄梯子を使用した海中転落者の救助状況