

# 冬季海難防止活動

2024 12.1 ▶ 2025 2.28

歌手 工藤綾乃

早めの対策で

海難ゼロを

目指しましょう！

- ✓ 最新の気象・海象情報の入手
- ✓ 荒天が予想される場合の早期避難
- ✓ 荒天時の錨泊中における適切な見張りの徹底



海の安全情報  
はこちら



走錨事故防止  
ポータルサイト



第二管区海上保安本部  
2nd Regional Coast Guard Headquarters

公益社団法人 日本海海難防止協会

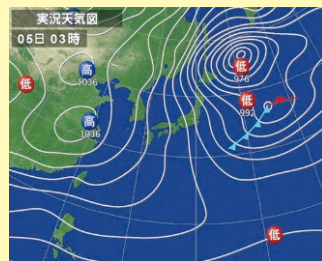


日本海事センター  
補助事業

# 走錨に注意!

## 走錨海難を防止するために

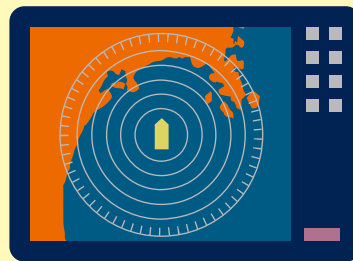
### ▶ 基本的事項



- ・ 気象海象情報の入手と常時把握
- ・ 国際VHF (16ch) の常時聴取
- ・ 錨かきの良い錨地の選定
- ・ 陸岸、障害物、他船等との十分な距離
- ・ 見張り (自船及び他船の走錨監視等)
- ・ AIS常時作動 (AIS搭載船に限る)

### ▶ 荒天時には?

- ・ 守錨当直体制の強化
- ・ 錨鎖の伸長又は錨泊方法の変更
- ・ 開口部閉鎖と移動物の固縛
- ・ バラスト及びトリム調整
- ・ エンジンのスタンバイと乗員即応体制
- ・ 状況により錨泊中止→ちちゅう航法等



### ((( 走錨を確認する方法 )))

- ◆ 風を両舷交互に受けず片舷からのみ受けるような場合、走錨と判断する。
- ◆ 異常なショック感や錨鎖の張り具合から知る。
- ◆ レーダー映像の固定物標の距離と方位の変化から知る。
- ◆ 正横付近にある物標のトランジットの変化(ズレ)から知る。
- ◆ 他の錨泊船との位置関係から知る。

