



秋田海上保安部イメージキャラクター “あき助”



## 入道埼灯台 参観ファイナル



11月3日(文化の日)は男鹿半島の先端にある入道埼灯台の今年最後の参観日(冬季休止、再開は来年4月中旬頃)でした。新型コロナウイルス対策のため灯台祭りを開催することができなかった鬱憤を晴らすべく、コロナ対策をとったうえでのファイナルイベントを行いました。

また当日は公益社団法人「燈光会」主催の灯台絵画コンテスト2020において、見事！最高賞である国土交通大臣賞に選出された“武田さくら”さんへ秋田保安部長から表彰状を伝達、(当方のマスコットキャラクターである)「うみまる」との記念撮影を行いました。武田さんおめでとうございます。

イベントで日本ロマンス協会から指定された「恋する灯台」をテーマとして灯台に飾り付けやライトアップ、さらに灯台内にメッセージボードも設置しました。来場された皆様、たくさんのメッセージを有難うございました。この灯台が皆様に愛されているというのをヒシヒシと感じた次第です。また来春の再開まで・・・See You！

# あき助は見た のコーナー

## 秋田に新しい仲間が 増えました！



市川 (いちかわ)

巡視船しんざん 航海士補に配属になりました。

22歳 出身は埼玉県嵐山町です！

趣味は釣りをすることと、サッカーをすることです。

私の目標は海上保安官のジェネラリストになることです。

巡視船しんざんで様々な業務に積極的に取り組み、

海上保安官として、人として成長できるように頑張っています！



## 巡視船大集合！？

現在、秋田海上保安部所属の巡視船艇は3隻いますが、今月は他部署の巡視船が秋田港に停泊していましたので紹介したいと思います。

どこの巡視船かという、青森海上保安部の巡視船おいらせと酒田海上保安部の巡視船つるぎです。どちらの船も第二管区に配属されている巡視船です。

同じ巡視船でも大きさが異なり、構造も若干違います。いずれも白色の船体に青色のS字マーク。とてもカッコいいですよ！

皆さまも秋田港の近くに来たらぜひ岸壁を見てみてください。

もしかしたら色々な巡視船が停泊しているかも・・・！？



酒田海上保安部巡視船つるぎ

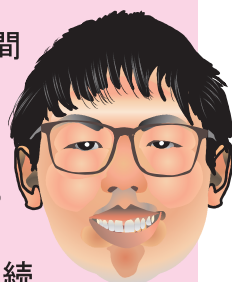


青森海上保安部巡視船おいらせ

### <編集後記>

今月は海上保安学校から秋田保安部へ新しい仲間が増えました。驚くことに出身地が私と近くすごく親近感が湧いています・・・

さて、最近では気温も下がり暖房を使用し始めた人が多いのではないのでしょうか？空気が乾燥し風邪やインフルエンザに感染しやすくなってきましたので、皆さまも十分気を付けて、引き続き感染予防対策を継続していきましょう！！ 大沢



### 海の事故発生件数

	秋田県	東北6県
2020年9月	4件	16件
2020年1月～ 2020年9月	24件	197件