

令和3年10月27日
午後2時20分発表



広報資料

問い合わせ先

稚内海上保安部

次長 山中 亮

TEL 0162-22-0118

令和3年度旅客船事故対応訓練の実施について

稚内海上保安部では、ハートランドフェリー(株)稚内支店の協力を得て、船舶の機関故障、乗客の救助を想定とした旅客船事故対応訓練を下記のとおり実施します。

記

1 日時

令和3年11月1日(月) 午前8時30分～午前12時00分

※ 予備日：令和3年11月2日(火) 時間帯同じ

2 場所(別添訓練海域図参照)

稚内灯台から真方位300度10.0海里を中心とした半径1.5海里の円内海域

3 訓練参加機関

- (1) 稚内海上保安部、巡視船もとうら、釧路航空基地、巡視船えりも潜水士
- (2) ハートランドフェリー(株)稚内支店、アマポーラ宗谷

4 訓練内容

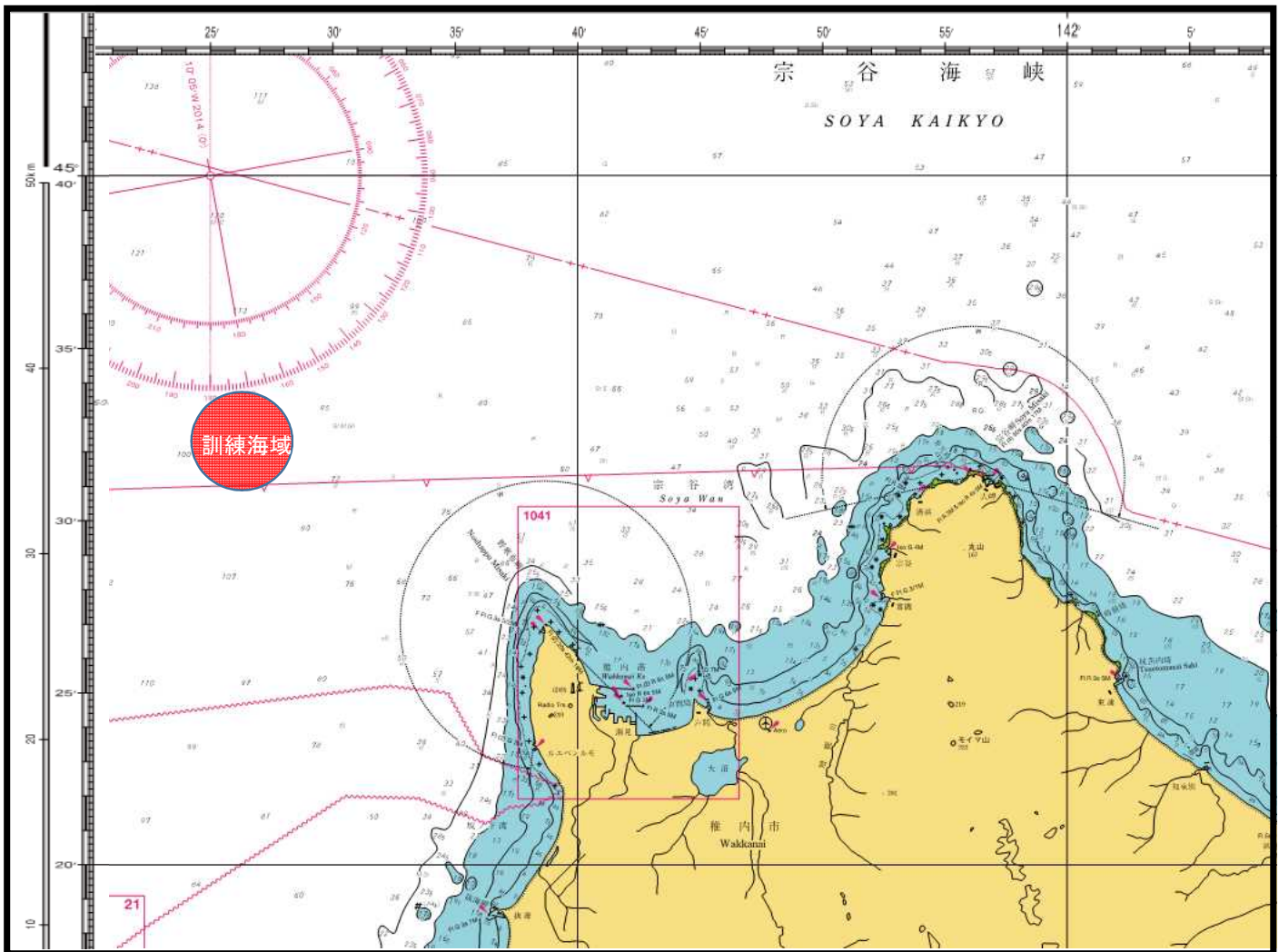
- (1) 巡視船もとうらによるえい航救助訓練
- (2) 釧路航空基地及び巡視船えりも潜水士による要救助者吊上げ救助訓練

※1 当日は、アマポーラ宗谷船内からの取材となります。取材(乗船)を希望される方は、10月28日(木)1200までに稚内海上保安部まで連絡をお願いします。

※2 当日、取材(乗船)を希望される方は、8時45分までに稚内港中央ふ頭耐震岸壁に集合して下さい。(別添「集合場所」参照)

※3 訓練実施の可否については、当日午前8時までに決定しますので、稚内海上保安部までお問い合わせ下さい。

「訓練実施海域」



<備考>

- ・ 訓練海域は、稚内灯台から真方位300度10.0海里(N45-32.0 E141-26.5)を中心とした半径1.5海里の円内海域

集合場所

