

**灯台が消えた！？ ～ 礼文島香深井港南防波堤灯台が倒壊**

12月19日(月)朝、礼文島香深井港南防波堤灯台が消滅しているのが地元の灯台監視協力者により発見されました。宗谷地方は前日から「暴風雪、波浪警報」が発令されており、低気圧の



倒壊前の南防波堤灯台



倒壊後(12/19撮影)

通過に伴う猛烈な波浪により押し流されたものと推測しています。

この灯台は高さ9.8メートル、重量約67トンで、昭和38年に設置後、平成4年に建替えされました。

**事件・事故の防止 ～ 年末年始特別警戒等実施**

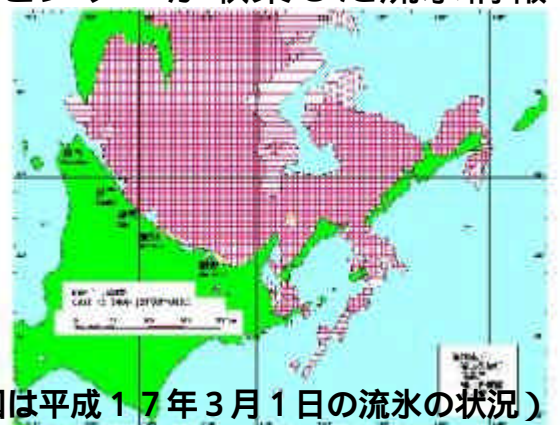
稚内海上保安部では、12月10日から1月10日までの間、カーフェリー等に対し船内外設備の点検や安全指導を行ないました。また、船内における暴力や窃盗・テロを防止するため海上保安官がフェリーに警乗し警戒を実施するほか、当部が管理する管内66基の航路標識等について、機器の動作確認や予備電源装置等の点検を行ないます。

**流氷は今どこに？ ～ 流氷情報センター開所のお知らせ**

12月20日(火)、第一管区海上保安本部で流氷情報センターが開所されました。次のホームページアドレスでは同センターが収集した流氷情報や、過去の流氷の状況、流氷に関する豆知識や画像などが公開されています。

<http://www1.kaiho.mlit.go.jp/KAN1/1center.html>

流氷の南端が北緯46度(網走の北約220km)付近に達すると、右図のような海氷速報図の掲載が開始され毎日更新されるようになります。



(図は平成17年3月1日の流氷の状況)