

270トン型 PS02 ふじ

総トン数 233

主要寸法 (全長×巾×深さ)

40.44×7.0×4.0

出力 400×2

速力 (強速/原速) 14.0/12.7

航続距離 2,700

航行区域 近海

S26.3 就役 S33.4 小樽へ



270トン型 PS06 いしかり

総トン数 233

主要寸法 (全長×巾×深さ)

40.44×7.0×4.0

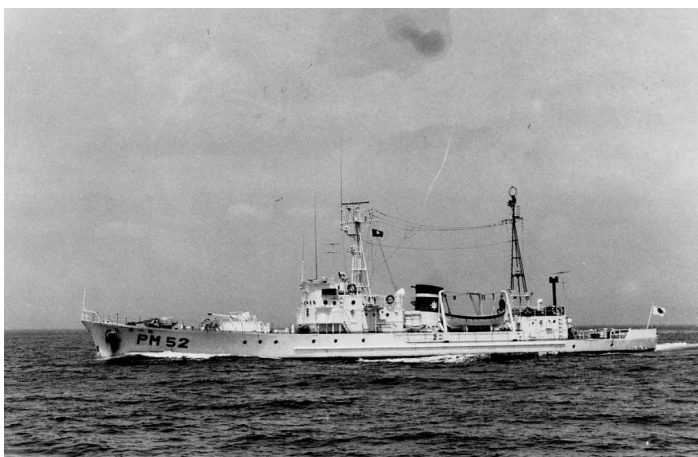
出力 400×2

速力 (強速/原速) 14.0/12.7

航続距離 2,700

航行区域 近海

S26.7 就役 S33.4 留萌へ



350トン型 PM52 たつた

総トン数 270

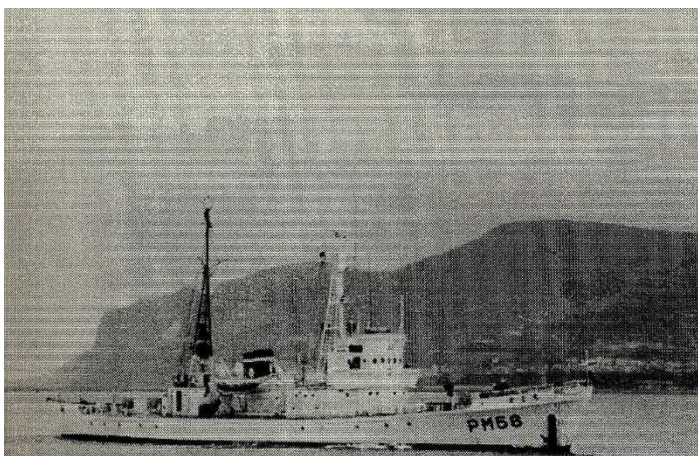
出力 700×2

速力 (強速/原速) 16.1/15.4

航続距離 3,820

航行区域 近海

S33.4 仙崎から S36.1 八戸へ



350トン型 PM56 ちとせ

総トン数 316

出力 700×2

速力 (強速/原速) 15.0/14.0

航続距離 4,350

航行区域 近海

S33.4 就役 S46.2 留萌へ



350トン型 PM59 ほろない

総トン数 316

出力 700×2

速力(強速/原速) 15.0/14.0

航続距離 4,350

航行区域 近海

S36.2 就役 S51.12 浦河へ



350トン型 PM67 さろべつ

総トン数 385

主要寸法(全長×巾×深さ)

58.04×7.38×4.19

出力 700×2

速力(強速/原速) 15.0/14.0

航続距離 4,350

航行区域 近海

S36.2 就役 S51.12 浦河へ



350トン型 PM83 ほろべつ

総トン数 495

主要寸法(全長×巾×深さ)

63.40×7.80×4.30

出力 1,500×2

速力(強速/原速) 18.0/17.0

航続距離 3,260

航行区域 近海

S52.1 就役 S54.10 小樽へ



1,000トン型 PL111 れぶん

総トン数 960

主要寸法(全長×巾×深さ)

78.00×9.60×5.30

出力 3,500×2

速力(強速/原速) 20.0/19.0

航続距離 4,400

航行区域 遠洋

S54.11 就役 H20.12 解役



350トン型 PM84 しらかみ

総トン数 495

主要寸法（全長×巾×深さ）

63.40×7.80×4.30

出力 1,500×2

速力（強速/原速）18.0/17.0

航続距離 3,260

航行区域 近海

S61.11 江差から H24.1 解役



1,000トン型 PL117 れぶん

総トン数 960

主要寸法（全長×巾×深さ）

78.00×9.60×5.30

出力 3,500×2

速力（強速/原速）20.0/19.0

航続距離 4,400

航行区域 遠洋

H20.12 浜田から H25.12 下田へ



500トン型 PM12 もとら

総トン数 325

主要寸法（全長×巾）

67.80×7.90

速力 18k't以上

H24.1 浦河から



1,000トン型 PL72 れぶん

総トン数 1,250

主要寸法（全長×巾）

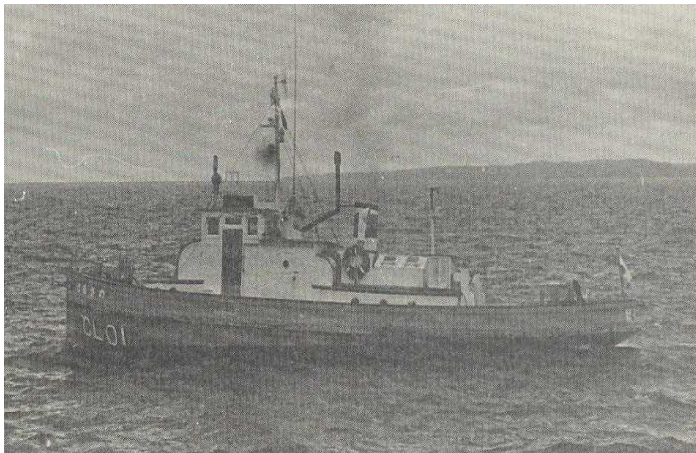
92.00×11.00

速力 21k't以上

H26.1 配属 H28.9 室蘭へ



1,000 トン型 **PL 11** りしり
 総トン数 1, 5 0 0
 主要寸法 (全長×巾)
 96.00×11.50
 速 力 25k't 以上
 H28.10 配属



1 6 型 **CL 01** はるさめ
 総トン数 2 6
 出 力 115×1
 速 力 9.0
 航続距離 700
 航行区域 沿海
 S27.3 就役 S44.9 解役



改 1 7 型 **CL 319** ゆうなぎ
 総トン数 1 7. 3
 主要寸法 (全長×巾)
 17.00×1.70
 出 力 250×1
 速力 (強速/原速) 12.4/10.9
 航行区域 沿海
 S44.10 八戸から S45.9 船体のみ建造、機関積換え S55.11 解役



1 8 型 **CL 231** えぞぎく
 総トン数 3 7
 主要寸法 (全長×巾)
 18.00×4.30×2.30
 出 力 450×2
 速 力 20
 航行区域 沿海
 S55.11 就役



20^{メートル}型 CL 76 きたかぜ

総トン数 23

主要寸法(全長×巾)

20.00×4.30

速 力 30k' t以上

H19.3土佐清水から



200トン型 PS 18 さろべつ

総トン数 195

主要寸法(全長×巾)

46.0×7.50

速 力 35k' t以上

R6.12高知から